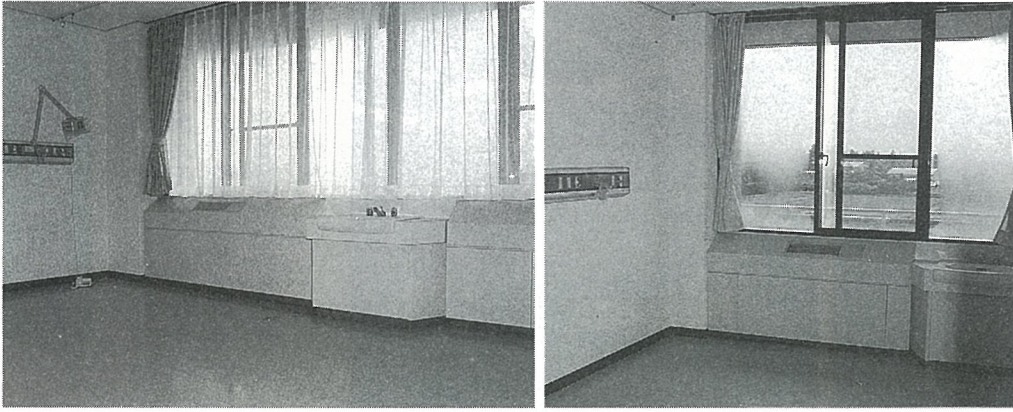
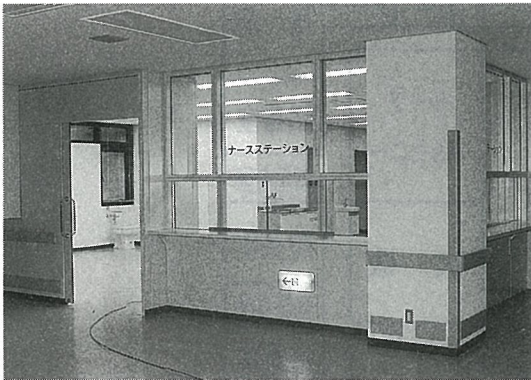


3階の概要

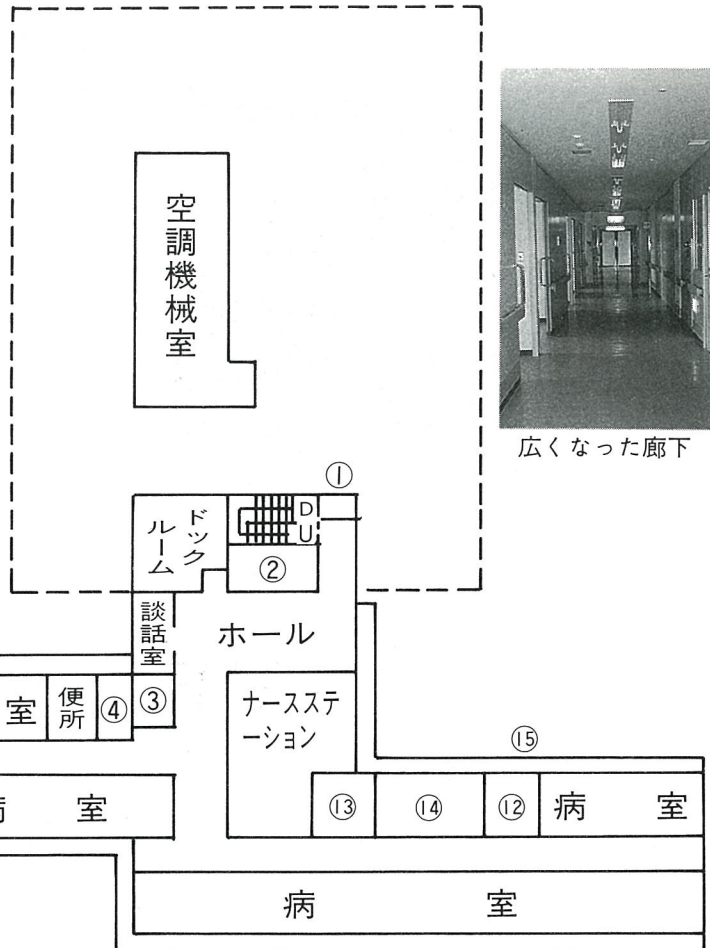
内科・産婦人科の病棟で、分娩室・新生児室・授乳室等の産科関連の施設があります。



広びろとした特別室(左)と一般病室(右)



わかりやすくなったナースステーション



広がった廊下



身体の不自由な人の利用まで配慮したエレベーター

3階の番号案内

- ①消毒室 ②エレベーター ③エレベーター(食事専用)
- ④患者食堂 ⑤ナース控室 ⑥新生児室 ⑦授乳室
- ⑧沐浴室 ⑨分娩室 ⑩内診室 ⑪洗面室
- ⑫浴室 ⑬記録室・器具庫
- ⑭汚物処理室・便所 ⑮バルコニー