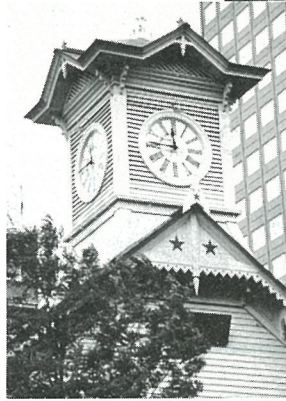


募集

# 初夏の北海道 元気アップ 町民空の旅



町では、毎年町民のみなさんの親睦を深めるとともに、各種事業にご理解と積極的な参加をいただくことを目的として、町民の旅を実施しています。今年は北海道々南地方をメインとする空の旅を次のとおり計画しました。  
大勢のみなさんのご参加をお待ちしています。

- 日時** 6月5日(水)～7日(金)
- 費用** 55,000円
- 人員** 250人
- 申込期間** 3月5日(火)～4月10日(水)  
(定員になり次第〆切)

	6月5日(水)	6月6日(木)	6月7日(金)
コース	役場発～羽田～千歳空港～長万部～大沼公園～函館山(夜景)～湯の川温泉(泊)	ホテル発～トラピスチヌ修道院～昭和新山～洞爺湖～支笏湖～定山溪温泉(泊)	ホテル発～朝里峠～小樽～余市(ウイスキー工場)～札幌市内～千歳空港～羽田～役場着

問合せ・申込み 役場企画財政課企画係 ☎ 84 1211 内線124

## 税の724ナード カナダからの手紙



以前「カナダからの手紙」という歌謡曲がありました。が、人から手紙をもらうのはうれしいもので、とくに、カナダなど外国からの手紙は、わくわくするものです。ところで、税務署からの手紙は、期日や期限の記載されているものなど、大事な内容のものばかりです。もらっても、封も切らずににおいては困ります。税務署からの手紙も、カナダからの手紙のように、

## 固定資産の課税台帳が縦覧できます。

平成3年度の固定資産税の課税基礎となる台帳の縦覧を行います。この機会に自分の財産を確認してみたいかがですか。

縦覧日時

4月1日(月)～20日(土)  
午前8時30分～午後5時  
(土曜日は正午まで)

## おすみですか……所得の確定申告と住民税の申告



3月1日から15日まで役場会議室で申告相談を受け付けています。申告の済んでいない方は期日までに済ませてください。

ナダからの手紙のように、届いたらお早目にお読みください。