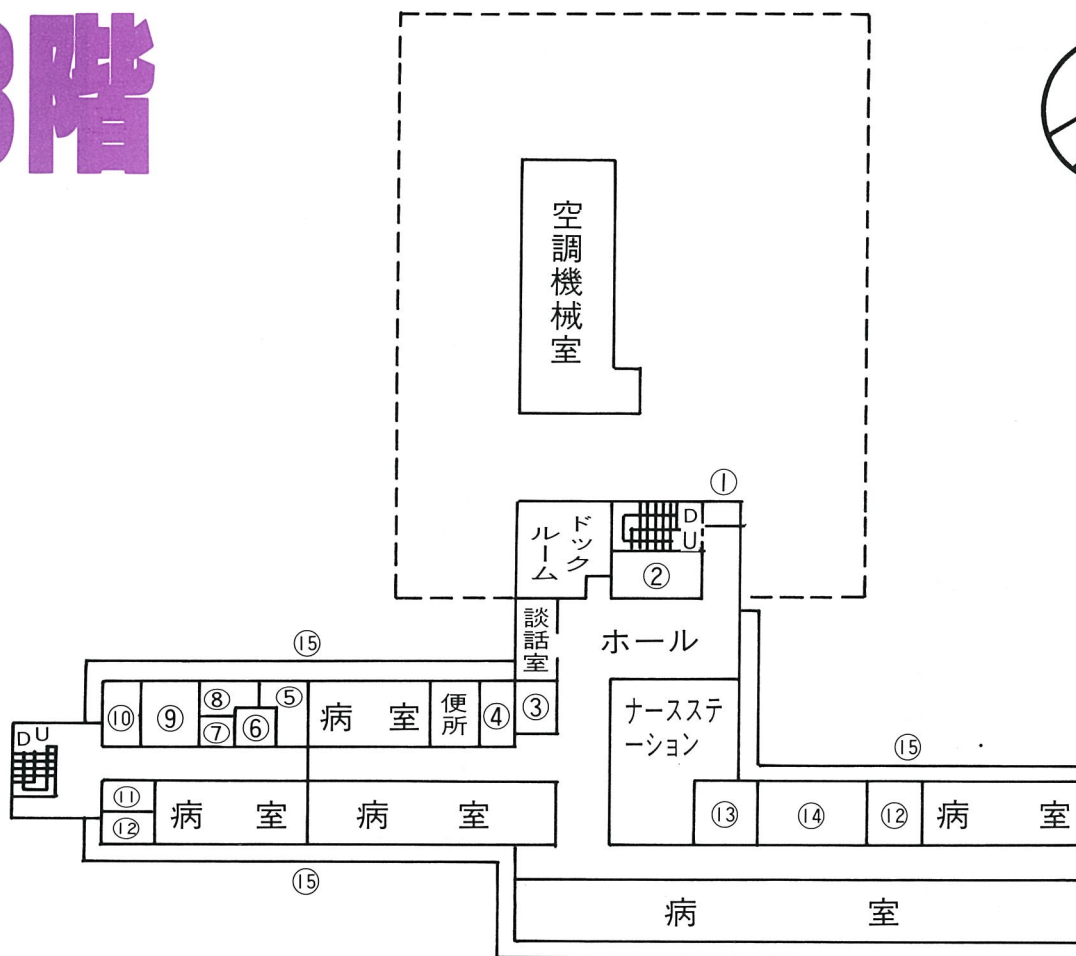


3階



●各階の案内

1階

- ①外科・脳外科 ②整形外科 ③耳鼻咽喉科 ④泌尿器科 ⑤眼科 ⑥X線テレビ室 ⑦処置室・内視室 ⑧超音波室 ⑨一般断層診断室 ⑩心電図室・脳波室 ⑪休憩室 ⑫エレベーター ⑬救急診察室 ⑭売店 ⑮エレベーター(食事専用) ⑯事務室 ⑰倉庫 ⑱夜間受付 ⑲宿直室

2階

- ①研修室 ②エレベーター ③談話室 ④エレベーター(食事専用) ⑤配膳室・器具庫 ⑥汚物処理室・便所 ⑦回復室 ⑧記録室・器具庫 ⑨バルコニー

3階

- ①消毒室 ②エレベーター ③エレベーター(食事専用) ④配膳室 ⑤ナース控室 ⑥新生児室 ⑦授乳室 ⑧沐浴室 ⑨分娩室 ⑩内診室 ⑪洗面室 ⑫浴室 ⑬記録室・器具庫 ⑭汚物処理室・便所 ⑮バルコニー

新病院では、耳鼻咽喉科と理学診療科が新しく開設されます。