

シリーズ ⑦⑩

我が家の家庭教育

小田部 鈴木敏子

我が家の家族構成は、小学校五年生の長女と四年生の長男、主人の両親と私達夫婦の六人家族です。長女はおつと

り型で、スポーツ好きな女の子。下の子は、ファミコンをするのが大好きな甘えん坊の男の子です。何かにつけてよく喧嘩をしているが、仲よくなるのも早いので、余程頭にこない限り怒らないようにしています。

暖かい心づくり

余程頭

にこない限り怒らないようにしています。

「テレビばかり見ていないで勉強しなさい。宿題は終わっているの」と家に帰ると口

子供達を暖かく見守っている

祖父母の存在だろうと思えます。私達夫婦は、共働きで子供と一緒に過ごす時間が少ない。その分両親が健在で家を

守りながらみてくれています。共働きは勿論、子供達の健やかな成長も、両親がいればこそできた事であって私達だけ

それはやはり大きな心で、

では足りない部分をも補って来ています。

変化する社会情勢の中で、

どのように導けば、子供達が暖かい心を持って成長していくかと親も心がけなければなりません。「王であろうと百姓であろうと家庭に平和を見出す者がもつとも幸福な人間である。」とゲーテも言うように幸せで暖かな家庭と家族の健康を願いながら、子供と共に勉強を重ね、成長していきたくと思っています。



▲ 鈴木さん親子

児童・生徒作品コーナー



光中学校生徒の紹介



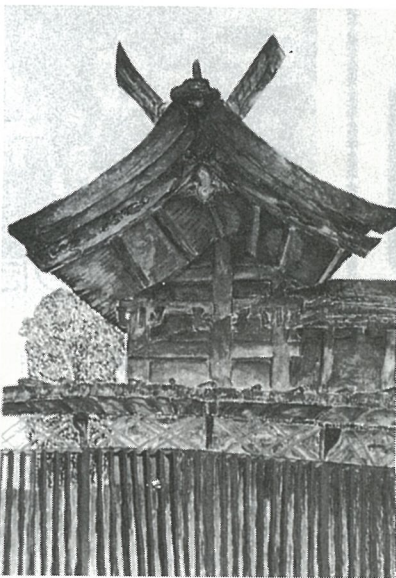
1の3 伊藤剛文さん
建物が左にかたむいてしまっただけ、よくできました。



〔金刀羅神社〕



1の4 越川美由紀さん
古い感じが出るように何回も重ねぬりをしました。



〔金刀羅神社〕