



9月3日に防災訓練実施

訓練は大規模地震を想定して行います。

詳しいことは、後日お知らせしますのでご協力をお願いします。

役場総務課 広報防災係

県職員採用初級試験

県では職員採用初級試験を行います。

募集職種・採用予定人員

一般行政(二十人程度)・県立学校事務(十九人程度)・警察事務(十三人程度)・電気(二人程度)・交通巡視員(十人程度)・市町村立学校事務(四十人程度)

受験資格

昭和四十二年四月二日から四十六年四月一日までに生まれた者。(学歴は問いません)

交通巡視員は昭和三十九年四月二日から四十六年四月一日までに生まれた女子。(学歴は問いません)

受験手続
。申込用紙の請求先 県人事

委員会事務局任用課 封筒の表に「初級請求」と朱書し、六十円切手をはったあて先明記の返信用封筒を同封

。申込手続 申込書と受験票に必要事項を記入し、県人事委員会事務局任用課〒260-91

千葉中央郵便局私書箱四十号へ郵送か直接持参(任用課は

県庁四階)

受付期間 九月五日から九月十四日まで

試験日 昭和六十三年十月十六日

試験場所 県立幕張西と北の両高等学校

問い合わせ先

0472-233743任用課

中小企業設備近代化資金のご利用を

県では、中小企業の皆さんに無利子で設備近代化資金を融資しています。

貸付額 設備価格の二分の一以内で三千万円まで

保証人 二人・法人の場合三人(うち一人は社外の者)不動産担保による貸付けが認められる場合があります。

申込先 海匝支庁商工労政課(一千万円以上は県庁金融課)

対象 20歳以上の県内在住者

募集人員 一〇〇人

学習期間 九月～二月

受講料 無料

応募方法 ハガキに氏名・住所・電話番号・性別・年齢・

でも可)

問い合わせ 海匝支庁商工労政課商工観光係か、県庁金融課近代化資金係(☎0472-2713)

くらしと物価

通信講座

受講生募集

職業を記入し、〒280千葉市市場町一―一 千葉県企画部消費生活課へ申し込んで下さい。

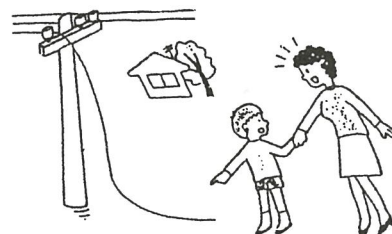
申し込み期限 八月十五日

問い合わせ ☎0472-299

企画調整係

切れた電線は

すぐ東京電力へ



“死亡家畜収集有料化へ”

現在、千葉県化成工業(株)により、死亡家畜の定期収集が行われていますが、8月1日から処理手数料(別表のとおり)が必要となりました。

別表

	豚・子牛 (20kg~50kg)	豚・子牛 (50kg以上)	馬・牛
定期巡回持込み	1頭当り 2,000円	1頭当り 3,000円	1頭当り 5,000円
引 取 り	12,000円	13,000円	15,000円

運行日: 毎日(日曜、祝日は休み)

場 所: 光町農協白浜支所

時 間: 9時50分~10時

注意事項

- 。家畜が死亡した場合は、速やかに収集場所へ持込んでください。
- 。収集場所への置きざりは絶対にしないでください。
- 。収集時間が短いので時間はお守りください。

東京電力 八日市場営業所 ☎720041