

千葉県東方沖地震

住宅・道路に大きな被害

住家関係

昨年十二月十七日午前十一時八分、ゴーという音とともに、千葉県東方沖地震が起こりました。地震の規模はマグニチュード六・七、震度五の強震で、震源地は太東岬沖約七・三キロメートルといわれています。この地震により町内各地で屋根瓦の破損や道路の損壊など多くの被害を受け、改めて地震の恐ろしさを知らされました。

この地震により被害を受けた方がたに心からお見舞を申し上げます。

町では早急に被害の状況をはじめ握するため、行政委員をはじめ町民の皆さんに被害状況の調査をお願いしました。その結果の概要がまとまりましたのでお知らせします。

地区名	屋根瓦の破損	壁ヒビ割
日吉	119	25
南条	129	54
東陽	47	25
白浜	34	13
計	329	117

山林関係

山崩れ
二又地先・芝崎地先・虫生地先・小田部地先

調査の結果、危険性のある芝崎地先については、公共事業として早急に治山工事をする予定です。

水道関係

重油が栗山川に流入したため、十八日午後二時から十九日午後七時まで給水停止

有線放送や広報車により各家庭での水の確保を呼びかけるとともに、給水車を配備し、関係機関との協力のもとに飲料水の確保に勤めました。

商工関係

店舗ガラス及び商品破損など十七件

その他

液状化とみられる現象
富下地先 台地先

公共施設関係

日吉小学校 校舎一部壁ヒビ割
南条小学校 体育館外壁ヒビ割
と天井板の落下、ランチルーム
踊場沈降

東陽小学校 校舎一部壁ヒビ割
白浜小学校 理科備品破損
光中学校 校舎一部壁ヒビ割
周囲舗装部分沈降

東陽病院 地下水ポンプ故障
食肉センター 高架水槽パイプ
亀裂
役場 庁舎一部壁ヒビ割

農業用施設関係

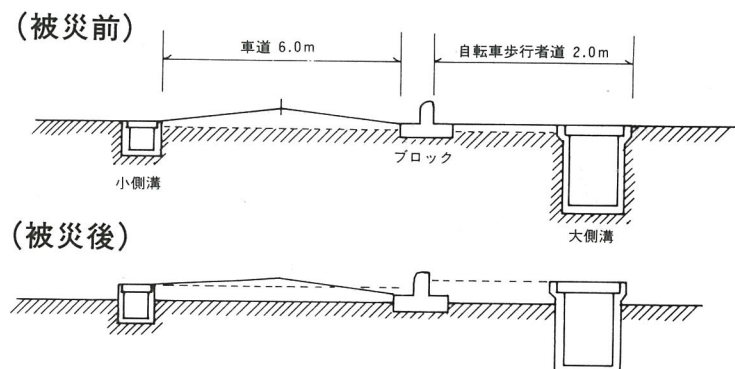
篠本二区地先 両総用水篠本
機場南条支線漏水
ヒューム管L11七・五メートル
(被害額四十八万九千円)

道路関係

陥没 町道二四三八号線(関)
隆起 町道二〇八号線(市野原)
町道一〇四二号線(篠本)
亀裂 町道二四五〇号線(関)
町道二三二八号線(木戸)
町道二四三六号線(関)

特に、昭和五十九年度から観光開発道路として進められてきた海岸道路(二四三八号線関地先)が大きな被害(大、小側溝・歩車道境界ブロック)を受けました。被害額は概算で二千五百万円にのびます。このため町

では、国・県の補助を受けて復旧工事を行なおうと各関係機関と協議を続けてきましたが、結果的には補助対象にはならず、やむをえず全額を町単独で支出することになりました。このため、道路及び歩道の機能を保てる範囲で復旧します。



悪徳業者にご注意を!

地震災害につけ込み、役場や地元業者の名をかたり、早期の復旧工事を持ちかけ、法外な金額を請求する者が出ています。このような被害にあわないように注意してください。

峰瓦が落ちた民家 篠本一区

復旧にかかる工事費を、金融機関から借り入れされた方へ、町では三パーセントの利子補給をします。

また、屋根瓦などに被害を受けた方へ、ビニールシートを無料で貸出していますのでご利用ください。

お問い合わせは役場総務課広報防災係 ☎④1211⑤214501へ