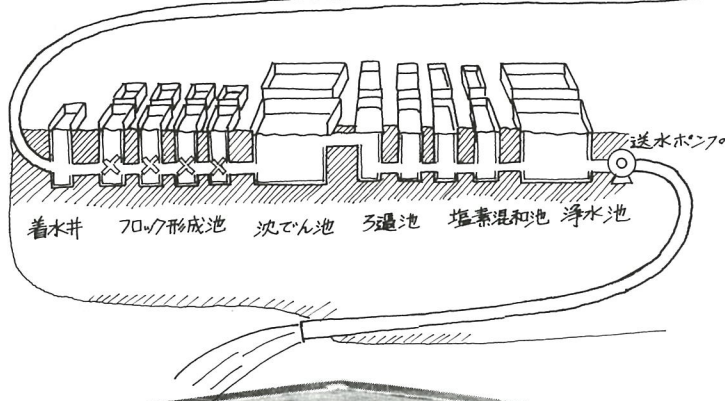
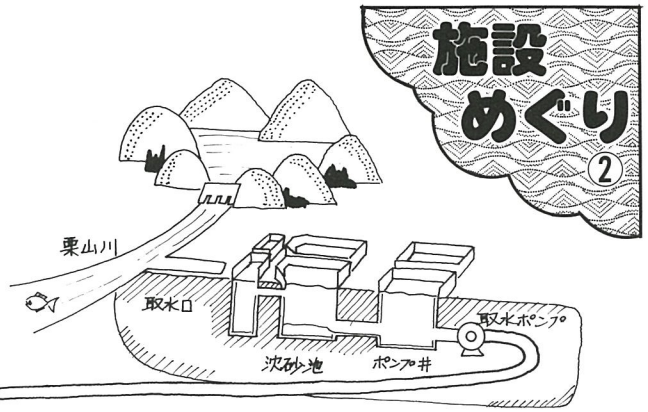


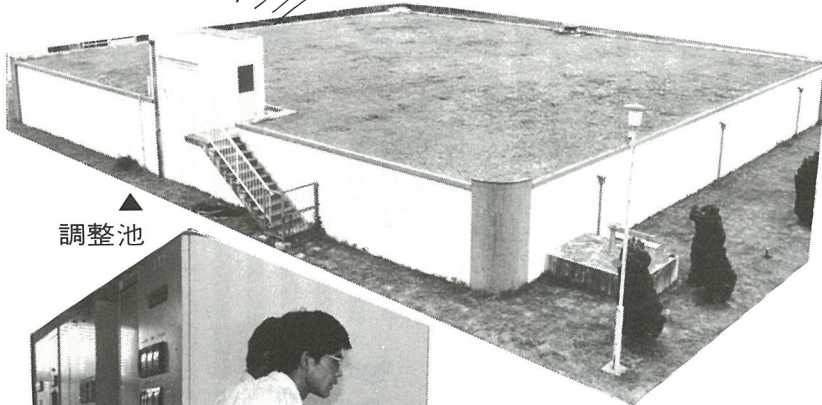
安心して飲める水を供給

八咫水道企業団

施設めぐり ②



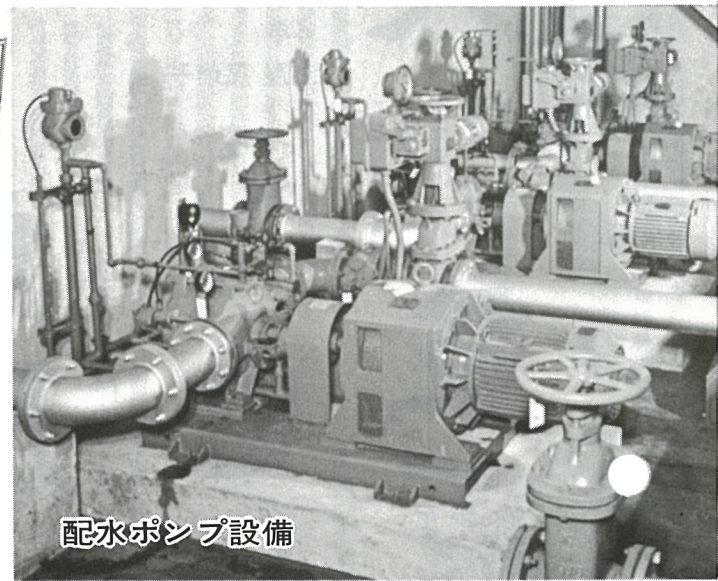
九十九里地域水道企業団で浄水したものを各家庭・工場・消火せんへ供給しているのが、八咫水道企業団です。



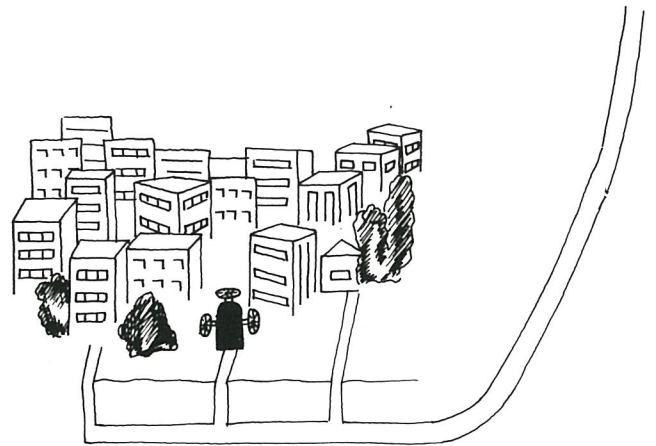
調整池



中央監視制御



配水ポンプ設備



家庭や工場へ供給

六十年代 総給水量
 二一六万五、七六六^m
 一戸当り一日平均使用水量
 五四二^ℓ
 光町の給水栓数
 一、八九七栓
 光町での上水道普及率は68・
 56%です。
 皆さんに、安心して飲める水
 の供給ができるよう日夜努力し
 ています。
 是非皆さんのご利用を！