

## 造林補助金制度のご案内

近年、松くい虫の被害により多くの松林が荒廃している状況にあります。一方、森林は林地の崩壊防止、水資源のかん養、大気の浄化等国土の保全に重要な役割を果たしています。

こうした時期に、大切な土地の有効利用を考えて少しずつでも造林を推進しましょう。

町では、造林を実施される方に対し、補助金を交付します。補助金を希望される方は役場産業課まで申込みをしてください。

☎ ④ 1215 (有) 206~01

	対象面積	植栽本数	補助率
保安林	1アール以上	1アールに対し 30本以上	苗木代の 10分の8以内
民有林	5アール以上	5アールに対し 150本以上	苗木代の 2分の1以内
その他(公園等)	別に定める	別に定める	//

昭和六十一年四月から年金制  
度が改正になります。

後三時五分から午後四時まで  
送します。

### NHKラジオ第一放送

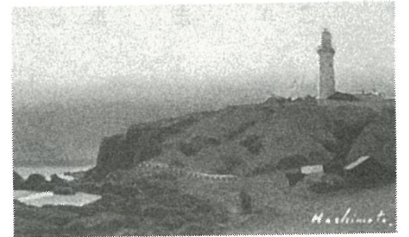
これに関連して、NHKラジ  
オ第一放送で、電話相談コーナ  
ー「年金」を企画し、十月三日(木)  
から来年三月まで隔週木曜日午

社会保険庁年金保険部の職員  
が出演し、電話相談を受けます  
ので参考になる点が多いと思  
います。是非お聞きください。

あなたも聞いてみませんか

### 電話相談コーナー「年金」

## 年賀はがき 11月5日発売



昭和六十一年用お年玉つき年  
賀はがきが発売されます。45円  
三種類、40円一種類です。45円  
にはNHKドラマの舞台でもあ  
る「犬吠埼」の他に「富士」「献  
花」が印刷されています。

### (光・横芝・松尾) 便利になる ダイヤル通話

十二月四日十四時から、横芝  
町・光町・松尾町の三町間は、  
市内局番からダイヤルすればつ  
ながるようになります。  
松尾町の新しい市内局番は、  
「6」となります。

## 「難病相談所」開設

難病とは、原因が不明で、治療  
方法が確立していないスモン、  
ペーチェット病、重症筋無力症、  
再生不良性貧血、パーキンソン  
病などをいいます。

最近、これらの病気にかかり  
お困りの方が増えてきたため、  
今年度から下記の保健所で「難  
病相談」を実施することになり  
ました。

中央保健所・船橋保健所・市  
川保健所・柏保健所・佐倉保健  
所・佐原保健所・銚子保健所・  
松尾保健所・茂原保健所・木更  
津保健所

難病でお悩みの方は是非ご相  
談ください。

### ◎ 各種検診

月日	行 事 名	対 象 者	時 間	場 所
11月12日	一般健康診種 精密検査	該 当 者	9時30分～ 15時30分	保健センター
11月18日	成人健康相談	希 望 者	13時30分～ 15時30分	//
11月21日	三才児健康診査	57年6月～8月生	13時30分～ 14時30分	保健センター2階
11月25日	住 民 検 診	住民検診第一次を 受診していない人	9時30分～11時30分 13時～15時	光町農協日吉支所 光町農協南条支所 光町保健センター
11月26日	住 民 検 診	//	9時30分～11時30分 13時～15時	光町農協白浜支所
12月4日	保健栄養教室	希 望 者	13時30分～	町 民 会 館
12月6日	栄養改善推進 講習会	栄養改善推進員	13時30分～	//
12月9日	乳幼児健康相談	希 望 者	13時30分～ 15時30分	保健センター

### ◎ 11月予防接種

月日	接 種 名	場 所	時 間
11月11日	インフルエンザ	東陽小学校	14時～
// 13日	インフルエンザ	白浜小学校	14時～
// 14日	インフルエンザ	光中 学 校	14時～
// 15日	インフルエンザ	光中 学 校	14時～
// 18日	インフルエンザ	日吉 小 学 校	14時～
// 20日	インフルエンザ	南条 小 学 校	14時～
// 22日	インフルエンザ	光町中央保育園 光町中央幼稚園 光町 保 育 園	14時～
// 27日	インフルエンザ	白浜 保 育 園	14時～
// 28日	インフルエンザ	東陽 小 学 校	14時～
12月3日	インフルエンザ	東陽 小 学 校	14時～
// 5日	三種混合	保健センター	14時～15時
// 10日	インフルエンザ	白浜 小 学 校	14時～