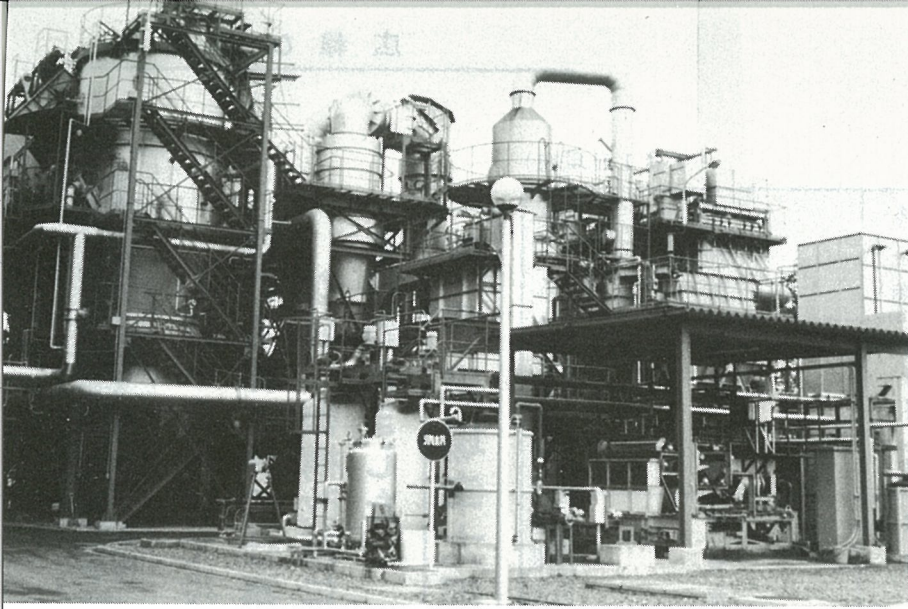


# ゴミ収集の推移

単位：t

昭和46年 (操業開始)	4,925.1
50年	7,328.2
54年	9,733.5
58年	10,625.7
59年	10,523.1



近代的設備を整えた八日市場市松山にある清掃工場

## 環境衛生組合 事務局長さんにインタビュー

○ゴミステーションは正しく利用されていますか。

ほぼ守られています。中には心ない無頓着な方がかなりみうけられます。一人ひとりが気をつけていただきたいですね。

○ゴミステーション周辺からの苦情はありますか。

住家の前と人の集まる所、街中のステーションの住民からは、遠くから持つてくる人の中にマナー（決められた日時）を守らない人がいるようです。一人ひとりの身になって収集日は守ってほしいですね。

○ゴミ処理について住民サービスとは…。

経費の節減と環境美化だと思います。現在、管内に

は九〇〇カ所余りのステーションがあります。決めた日時に決められた方法で出してください。それ以外の収集となると別の経費がかかります。

○どうしたら経費を増大させない、スムーズな処理ができませんか。

「めんどうだから」とゴミと

して処理をするのでは、あまりにもつたいないです。ステーションに出す前に有効利用していただくことが大切です。

最後に一言

環境衛生組合とは…

清潔で住みよい街づくりを達成するための一つの手段として、ゴミ収集処理を行っています。私たちはこの大きな目的を達成するために日夜働いています。町民の皆さん、清潔で住みよい

### 出してはいけないゴミ



廃油、廃アルカリ、廃酸、農薬、コンクリート、石類、土砂等  
その他産業廃棄物

### 危険物の出し方

危険物は、空ビン、鉄くず類、セトモノ類などに区分して出しましょう。



家庭内から出る不燃物・粗大ゴミは次のように区分して危険物ステーションに出してください。

- ビン、ガラス
- セトモノ類
- 空缶、鉄くず類
- 家具類

これら危険物は、空袋又はダンボール箱等に入れ十文字になわをかけ、内容を表示してください。

### 生ゴミの出し方

●台所の生ゴミは水分をよく切ってください。



●生ゴミに、空缶、鉄くず類をまぜて出さないでください。



## ルールを守り きれいな街を

収集日の当日、朝8時30分までに、指定された収積所に出す。

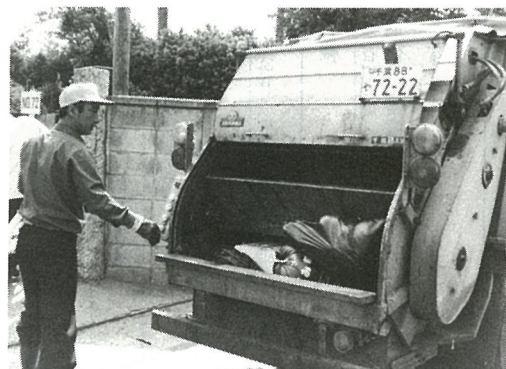
生ゴミは、環境衛生組合名入の収集袋を使用する。

ゴミは、生ゴミと危険物に区分して出す。

指定日以外に、ゴミを収積所に出さない。

台所の生ゴミは水分をよく切る。

収積所は、みんなで清潔に。



収集車につまれる生ゴミ

街づくりのため、ご協力をお願いします。

まがり角とまる習慣待っしつけ