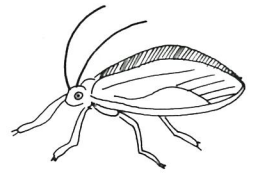


お知らせ



税のよろず相談会

税務記帳でお悩みの方は、無料で個別相談をお受けします。ご利用ください。

日時 九月十二日(水)

午前十時～午後三時

場所 光町商工会館

相談員 税理士 市原貞夫

バイクの自賠責保険(共済)

有効期限は過ぎていませんか

バイクをお持ちの皆さん、自賠責保険や自賠責共済の期限は切れていませんか。

|| チェックはあなたの目で ||

自賠責保険(共済)の有効期限を示したシールが、ナンバープレートの隅に張ってあるはずですが、さっそく見てください。

車検制度の対象となっている四輪の自動車などは、車検の際に自賠責保険(共済)に加入しているかどうかをチェックされます。しかし、二五〇cc以下のバイクには車検制度がないため、新しいバイクを買ったときに自賠責保険(共済)に入っていない方も、期限切れをチェックする方法がないので、つい忘れてしまいがちです。

小さなバイクだからといって、事故が小さいとは限りません。人身事故もたくさん起こっています。

身元がわからないため、遺体の引きとり手がなく無縁仏となっている死者が県内で七三一体もあります。

次の日程で身元をさがす相談所が開かれますので、お心あたりの方は是非ご相談ください。

九月十一日 銚子警察署
九月一日～三十日 本部鑑識課

身元をさがす相談所開設

身元がわからないため、遺体の引きとり手がなく無縁仏となっている死者が県内で七三一体もあります。

昭和五十九年度

下期交通事故巡回相談

交通事故巡回相談が左記の日程で行われます。

日時	10月5日	午前10時～午後3時
11月2日	"	"
12月7日	"	"
1月11日	"	"
2月1日	"	"
3月1日	"	"
場所	八日市場市役所	

大蔵省関東財務局

千葉財務部の機構が変わります

大蔵省関東財務局の「千葉財務部」は、機構改革により十月一日から「千葉財務事務所」として発足します。

「資源やエネルギーを大切にす」
標語・ポスター・作文募集

九月三十日
送り先・問い合わせ先
〒260-91 千葉中央郵便局私書箱四十号 千葉県企画部広報県民課啓発指導係
☎0472-2254

大型犬による 防ぐために

県内では、犬にかまれる事故が多く、届け出があっただけでも八〇〇件近くあります。

昨年十一月には、五歳の女児がシエパードにかまれて死亡するなど、昭和四十五年以降、五件のこう殺事故が発生しています。大型犬による事故は、悲惨なケースとなりますので、次のことに注意してください。

(大型犬の飼い主は)
○大型犬の飼い主は、上下四方を丈夫な材料で囲んだ檻や犬舎に入れ、扉に錠をつける。

(小さな子供の保護者の方は)
○知らない犬に近寄ったり、手を出したりさせない。
○犬に石を投げたり、棒でついたりさせない。
○犬のそばで急にかけたり、大声を出したりさせない。

内容

省資源・省エネルギーを呼びかける標語・ポスター・作文応募できる人
小学生以上で県内居住または通学・通勤している人
締め切り

無料法律相談

調停相談が開設

皆さんが日常の生活において、金を貸したり返してくれない。貸した家を明け渡してくれない。隣地との境がはつきりしないので気まずい思いをしている。交通事故にあつたが損害の賠償をしてくれない。夫婦、親子など親族関係のトラブル……。こうした問題で悩んでいる方は、気軽にご利用ください。

日時	十月十六日(火)
場所	八日市場市民館