

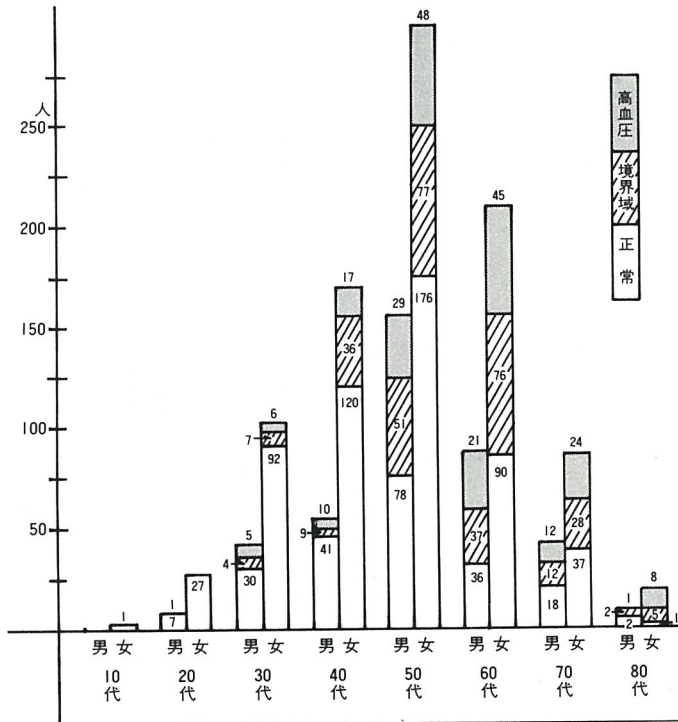
赤い羽根共同募金 ご協力ありがとうございました。

十月一日から三十一日までの一カ月間実施した、赤い羽根共同募金運動にご協力いただき、ありがとうございます。
皆さんから寄せられた尊い募金は、千葉県共同募金会を通じて多くの福祉事業に役立たせていただきます。

昭和58年度赤い羽根共同募金明細 (順不同) (単位：円)

お名前	金額	お名前	金額
区別募金	1,280,000	ひかり食品	10,000
光町役場	45,100	神山食品	10,000
東陽病院	13,000	光町商工会	5,000
光町農協	20,000	総武ドライブイン	5,000
光楽園老人ホーム	23,200	東陽小学校	14,032
畔蒜工務店	60,000	南条小学校	5,991
新英紙工所	13,000	光中学校	15,585
実川メリヤス	12,430	白浜小学校	4,560
町議会議員	18,000		
伊勢化学	5,000		
同心工業	10,000	合計	1,569,898

年代別に、正常、境界域、高血圧に分類



保健婦メモ

循環器検診(血圧検診)結果報告
40歳をすぎると、そろそろ血圧のことが気になるころではないでしょうか。
厚生省の調査をみると、高血

九月に、住民検診とあわせて循環器検診が、十二日間実施されました。光町の血圧の様子を簡単にまとめてみました。
(注) 血圧とは、心臓からおし

圧者は、50歳以上の人で、約三人に一人、また70歳以上では、約半数の人が高血圧であると推定されています。

最高血圧とよびます。逆に心臓が広がると、血液が流れこみ、血液が血管壁に作用する圧力は最も弱くなります。

血圧値の判定基準表

区分	最高血圧		
	140mmHg未満	140mmHg以上 160mmHg未満	160mmHg以上
最低血圧	90mmHg未満	正常血圧	境界域高血圧
	90mmHg以上 95mmHg未満		
	95mmHg以上		

これを最小血圧といいますが、高血圧は、そのほとんどの人が無症状にあるため、放置されがちですが、進行すると脳卒中などの死に結びつくこともあります。
検診の結果、あなたの血圧はいかがでしたか、どの分類にあてはまりますか?
健康だからこそ、検診をうけ自分の健康を守りましょう。