

昭和五十八年度 下期交通事故 巡回相談

昭和五十八年度下期交通事故巡回相談が左記の日程で行われます。

日時	場所
10月7日 午前10時～午後3時	八日市場市役所
11月4日	"
12月2日	"
1月13日	"
2月3日	"
3月2日	"

警察署道場 一般開放

八日市場警察署では今、全国的に問題となっている少年非行を特に重大視し、その対策の一環として、武道練磨により少年の健全育成を図るため、少年を対象に左記のとおり道場を開放することにしました。

日時 昭和五十八年九月一日から毎週：月水金の午後五時十五分～午後六時三十分
対象者 小学校四年以上中学三年まで。
指導者 柔、剣道とも有段者が指導します。

千葉県警察官募集

○募集人員 男子警察官(A)(B) 約一五〇名

婦人警察官約一〇名

○受付期間 九月一日(木)～九月二十四日(土)(女子は十七日まで)

○試験日 第一次 十月二日

○試験会場 八日市場市立第二中学校他、県下六会場

○受験資格 大卒

昭和三十一年四月二日から昭和三十七年四月一日までに生まれた男子(来春卒業見込者含む)

大卒以外

昭和三十一年四月二日から昭和四十一年四月一日までに生まれた男子(来春短大卒業見込者含む)

○婦人警察官

昭和三十四年四月二日から昭和四十一年四月一日までに生まれた方(学歴は問わない)

お問い合わせは八日市場警察署勤務課

☎04797②1305

内線22又は最寄りの駐在所。

国民年金保険料(四月から毎月納付)

来年四月から、国民年金保険料の納付が毎月納付になります。

現在は、四期分納付方式をとっていますが、保険料も年々値上がりし、加入者にとってかなりの負担となっていることから、一部において納付方法の改善要望がだされております。

そこで町では、収納組合のご

協力を得ながら少しでも負担しやすい方法として、毎月納付の採用を決めたものです。

明、五十九年度の保険料は、

月額六千二百二十円(現行五千八百三十円)となりますので、

この改善の主旨を十分ご理解のうえ、ご協力をお願いいたします。

●参考

光町の納付・受給の状況は次のとおりです。

●五十七年度保険料収納率 九七・九%

●被保険者数(加入者) 四、三三八人

●うち納付組合加入者 三、三三〇人

●個人納付 四八六人

●納付免除者 四二二人

●五十八年度保険料納付見込額 二億六、一〇〇万円

●五十七年度拠出年金受給者 一、三九五五人

●及び受給額 一、三九五五人

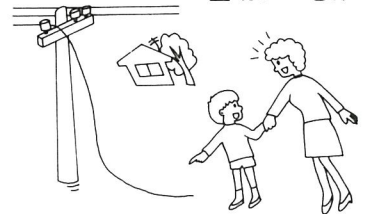
●五十七年度福祉年金受給者 三億九、〇六二万円

●及び受給額 六四八八人

●一億八、九五二万円

東京電力から

■切れた電線に注意



断線したり、たれ下がっている電線には絶対手をふれないでください。樹木やアンテナなどが電線に接触している場合なども含めて、できるだけ早くお近くの東京電力へお知らせください。

東京電力株式会社
銚子営業所
☎0479(22)5500

新刊書紹介(公民館)

○児童書

ヤクシカ、キタキツネ、ぼくのおやし、星座と神話、私のアンネ・フランク。

○一般書

長い午後、水なき雲、日本の原爆文学15巻、古典大系・日本の指導理念。

○参考書

家庭の医学百科、治療百科、成田国際空港、千葉・郷土の本28冊。

けい線入り はがきが発売

郵政省では「使いやすいはがき」を、という皆さんの要望におこたえして、けい線を入れたはがきを八月十七日から全国一斉に発売しています。

◎種類

縦けい線入り

横けい線入り

ます目入り

の三種類、料金はいずれも40円です。ご利用ください。

秋の全国交通安全運動

9月21日～30日

子供とお年寄りを
交通事故から守ろう