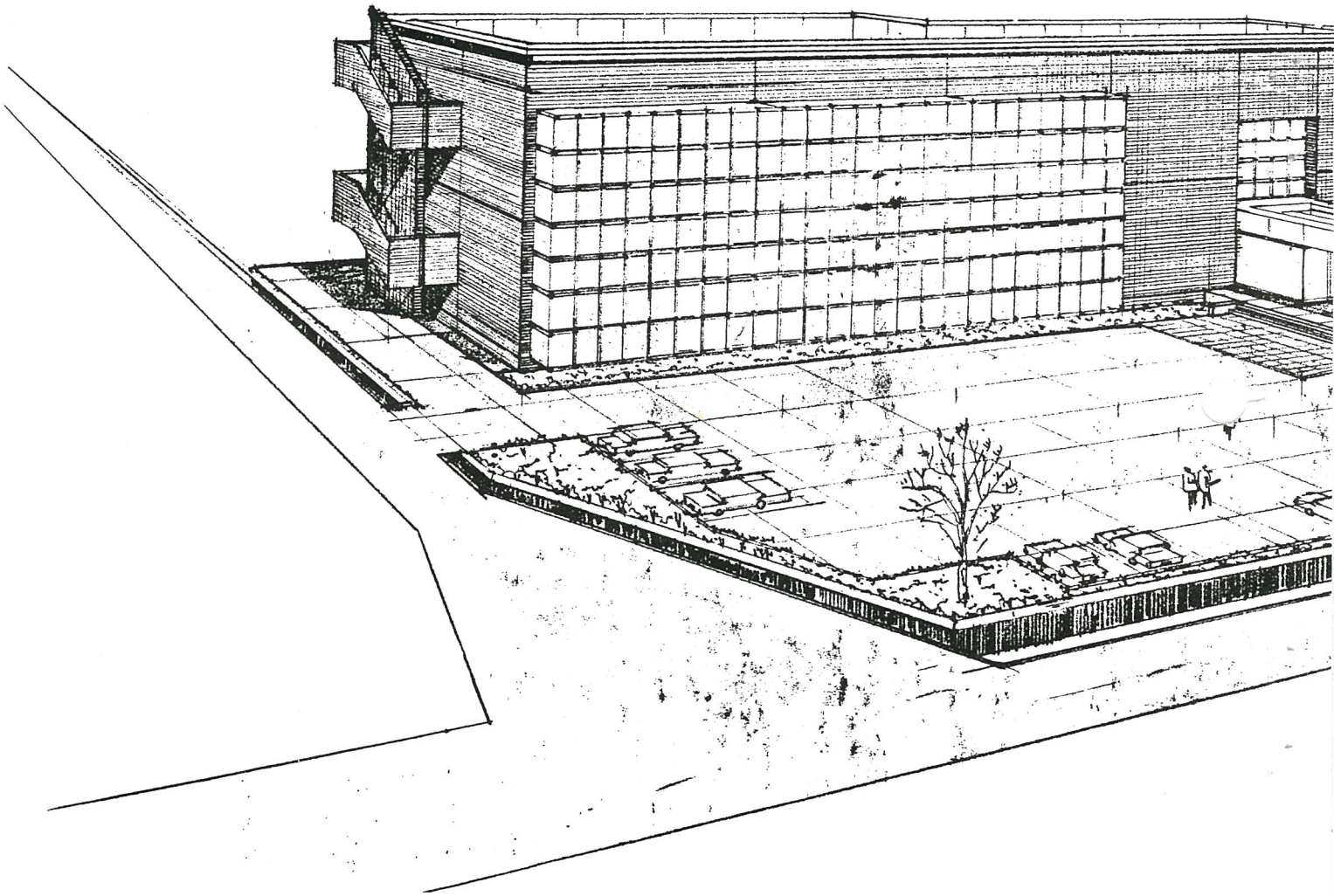


# 共同利用施設



## 共同利用施設の建設について

### 一、建設の目的

これからの町行政にとって、住民福祉の充実と社会教育、文化の向上は極めて重要な課題です。そこで、この対応策の一環として各種の福祉、社会教育活動を融合し、総合的に実践、活用する拠点とし、又光町のシンボルとして広く町民の皆様が親しめる開放的な複合施設「光町共同利用施設」を建設するものです。

(本事業は新東京国際空港関連事業のため空港公団並びに県の補助金及び助成金を受け実施するものです。)

### 二、建設用地

所 在 光町宮川一、九〇七番の二

一、九〇八番地

敷地面積 三、六四四平方メートル

施設建設用地の選定については、役場庁舎、公民館、体育館との連携をとり利用者の利便性と管理の合理化を図るため体育館南側の隣接地を選定し、新たに買収をいたしました。

特に用地取得にあたっては、地権者二名並びに地権者の要望に基づく代替地提供者一名の皆様にご協力をいただきました。

### 三、施設の概要

鉄筋コンクリート造二階建

床面積 一階 一、六三一・二〇平方メートル

二階 五一一・五五平方メートル

合計 二、一四二・七五平方メートル