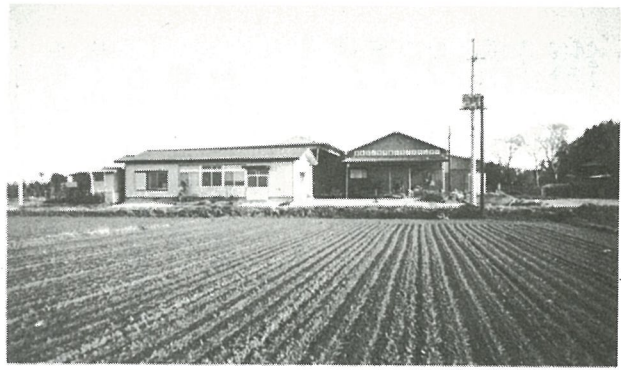


# 千葉県農業奨励賞に輝く



## 篠本三区営農組合

千葉県農業奨励賞は、地域農業の先導者として功績のあつた個人又は団体におくられるもので、篠本三区営農組合は、設立以来農地並びに機械の高度利用に努め、農作業の省力化を図り過剰投資の防止や経営規模の拡大に努めたことと、麦作による転作団地を設置し、管理休耕や青刈稲で対応していた地域の水田利用再編対策に、互助転作という新しい方向を示したことなどが認められ今回の受賞となりました。

歳末助け合い運動にご協力ありがとうございました。

昨年十二月一日から一ヶ月間

にわたり歳末助け合い募金運動が行われ、皆さん方の温かいご協力により大きな成果を収めることができました。

なお、寄せられました尊いお金は、町社会福祉協議会を通じ、準要保護世帯、生活保護世帯、独居老人、老人世帯、在宅重度障害者、長期施設入所(院)者母子家庭に配分しました。

〈順不同・敬称略〉



## 雑学



●新生児には必ず初乳を与えないといわれるのはなぜだろう……。

戦後、母乳よりも人工栄養の

ほうが栄養が高く、丈夫な子どもに育つとか、母親のオッパイの形が崩れないとかの理由で、多くの赤ちゃんたちが母乳を奪われてしまいました。

ところが、最近はまだ、母乳が見直されてきて、とくに生まれたての赤ちゃんには、必ず初乳といわれる、いちばん初めに

この初乳は、まさに赤ちゃんのために自然が用意してくれた、天下一品の栄養源であるわけです。

また、母親のからだにある抗体が含まれているため、赤ちゃんに免疫ができる利点もあります。

人工栄養で、どんなに初乳に近い性質のものをつくろうとしても、自然の神秘にはかなわないので、すべての面で初乳に勝る人工栄養はいまのところ見当たらないそうです。

## 昭和 57 年度 歳末 募金 実績

(単位：円)

事業所名	実績額	事業所名	実績額	事業所名	実績額
部落募金	712,800	光町役場 職員一同	49,110	実川メリヤス	5,000
光農協 職員一同	11,762	総武ドライブイン 職員一同	10,000	光 商 事	10,000
光楽園老人ホーム 職員一同	21,948	食 学 研 究 所	5,000	新 英 紙 工 所	5,000
畔蒜工務店 職員一同	55,620	伊 勢 化 学	5,000	ひ か り 食 品	5,000
東陽小児童会	4,131	光 町 商 工 会	5,000	光ダンス愛好会	20,000
木戸子供会	2,233	同 心 工 業	5,000	匠瑳医科歯科医師会	10,000
橋場子供会	12,423	ダ イ シ ン 工 業	5,000	そ の 他	7,671
東陽病院 職員一同	18,150	光 町 議 会 議 員	18,000	合 計	1,003,848