

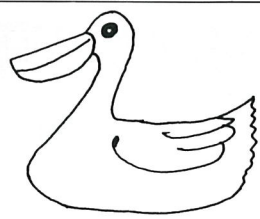
# 国の進学ローン取扱中 国民金融公庫

「国の進学ローン」として発  
足した進学貸付は、高校・短大・  
大学などに進学を予定している  
お子様をお持ちの父兄の方に入  
学金・授業料・下宿の敷金等の  
進学に必要な資金の融資を行っ  
ております。

- 1、融資額  
一進学者あたり五十万円以内
- 2、返済期間  
進学する学校の修業年限以  
内（最高四年以内）
- 3、利率  
年八・四％（利率は変わるこ  
とがあります）
- 4、保証人  
一名以上、ただし公庫所定  
の保証機関を利用される場  
合は不要。

- 5、返済方法  
毎月元利均等返済、希望に  
よりボーナス月の増額返済  
も併用できます。
- 6、取扱期間  
十一月一日から四月末日
- 7、その他  
この他に、進学積立郵便貯  
金をされている方は、その  
積立残高と同額までの融資  
を受けることができます。
- 8、申し込み窓口  
国民金融公庫のほか、銀行、  
信用金庫、信用組合、労働  
金庫、農協、漁協など。

◎なお、詳しいことについて  
は公庫の融資相談係へご相  
談下さい。  
☎0472-27-1171



## 言葉の履歴書

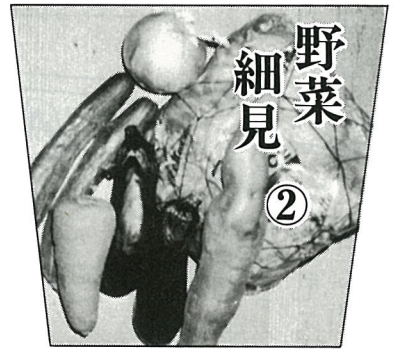
「年の市を皮切りに、あわた  
だしい歳末行事が始まる」など、  
物事のし始めを「皮切り」と言  
います。ところどころの言葉が、お

灸(きゅう)に由来する、とい  
うのはちょっと意外かも知れま  
せん。  
一番初めにす  
るお灸は、特に  
熱く、痛くてま  
るで皮を切るようだ——という  
ことから、このお灸を「皮切り  
灸(やいと)」と言います。さら  
に「皮切りの一灸(ひとひ)」と  
言って、物事の始めはなんでも

## 皮切り

骨と髓に対する言葉で、表面上  
の本質的でないこと。そこから、  
はつきりと言わない遠回しな非  
難が皮肉と呼ばれています。  
「皮か身(み)か」は、境界が

皮を切らせて  
肉を切る、肉を  
切らせて骨を切  
る。皮と肉は、



## 1000年の歴史を 誇る古豪 「ゴボウ」

海外の日本食レストランで人  
気があるひとつはキンピラゴボ  
ウ。  
ゴボウは日本ではぐくまれた  
日本人だけがわかる香りと味の

### 野菜 細見

②

野菜。ゴボウの野生種はヨーロ  
ッパにもあり、アメリカにも帰  
化しているが、それを食べる習  
慣はない。

ゴボウはあくが強い。切り口  
が空気にふれるとタンニン系の  
物質ポリフェノールが酵素の作  
用で酸化され色が変わる。煮る  
とカルシウムなどが溶け出して  
煮汁がアルカリ性になり、アン  
トシアン系の色素が青く発色す  
る。これらを防ぐには酢を一滴  
加えるか米のとぎ汁でゆでる。  
あるいは、あらかじめ水にさら  
しておく。

ゴボウは葉も食べられる。苗  
の間は食用にでき、根と同じ香  
りがします。

さほど栄養もないゴボウだが、  
最近その効果が栄養学的に見直  
されつつある。含まれる繊維や  
炭水化物の一種である多糖類の  
イヌリンは、消化され難いが、

はつきりしない  
ことで、物事の  
区別がつけにく  
い場合を言いま  
すが、古川柳の  
「皮一枚はげば  
美人もしゃれこ  
うべ」となると  
昔も今も変わら  
ない真理のよう  
です。

## 千葉県警察官募集

- 募集人員 男子警察官 約五十名
- 受付期間 十二月一日(水)～十二月二十五日(土)
- 試験日 第一次 昭和五十八年一月九日(日)
- 試験場所 第一次 千葉県警察学校
- 受験資格 (A) 大学既卒者及び来春大学卒業見込み者
- (B) 大卒以外の者

昭和三十年四月二日から昭和四十  
年四月一日までに生まれた男子  
※詳細については八日市場警察署警務課か駐  
在所にお尋ねください。

## 生活 こぼればなし 求人広告

②

新聞の求人広告を見ていた女  
房……。最近工場パート  
を募集するのにも容姿で選ぶの  
かしら？  
「どうして」  
「だって、細面(ほそおもて)」  
って書いてあるもの……。

