

## 国民年金保養センター 利用補助券の交付

この事業は、国民年金被保険者及び受給権者等に、国民年金保養センター利用補助券を交付し、利用料の一部を補助して、その福祉増進に資するとともに当該施設の利用促進並びに広報に寄与することを目的としています。

有効期間は、昭和58年2月末日までです。  
くわしいことについては、住民課年金係までお問い合わせ下さい。

④-1211  
有線 203-03



## わが家の自慢



二歳十カ月の秀幸くんは車の好き。雨の日は家の中まで車を持ち込むほど、大きくなったらなにになるのかな？  
昭和五十四年十月四日生まれ  
篠本二区 伊橋秀和さん 長男

わが家の自慢を九月号より「わが家のプリンス・プリンセス」と題して募集します。広報係までお寄せください。

④-1042  
有線 214-01

## 慶 弔

七月十五日現在受付(敬称略)

### お誕生

部 落 赤ちゃん 父親 母親  
橋 場 野中佑有子 静雄 陽子  
尾垂五区 伊藤 秀晃 春男 恵子  
小田部 佐久間雅人 康治 こと子  
二 又 川島 克彦 修 元枝  
橋 場 鈴木真理子 文男 康子  
尾垂五区 菅原 和美 克行 みち子  
小田部 森 千鶴 眞治 芳子  
原 方 伊橋 香織 孝次 文子  
橋 場 伊橋 里実 弘光 菊子  
二 又 越川真由美 新 まま子

### お結婚

部 落 夫 妻

芝崎 落合 浩治 宮野 照子  
作間内 宮崎 勇 向後 和枝  
尾垂 稗田 冠治 椎名 光枝  
橋場 小川三四郎 高知尾 薫  
木戸 畔蒜 研二 君塚美智子

篠本 平山 勤 平山真理子  
●おくやみ

部 落	氏 名	性別	年 齢
橋 場	千葉 昭治	男	53
橋 場	本間 静男	男	35
尾垂八区	松井 政之	男	78
新 井	大川 忠	男	84
関	富田 恵	女	1

## 「税」の よろず相談

一、日時

九月六日(月) 午前十時〜午後三時

二、場 所

光町商工会館

三、相談員

税理士 市原 貞夫

広報係では、皆さんの広報紙として親しんでいただくとためご意見等お待ちしております。どしどしお寄せください。

### お知らせ

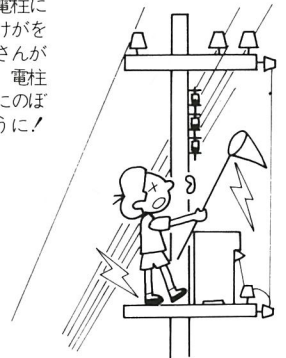
### 町の人口・世帯 <7月1日現在>

	前月比
人 口	5,763 ( 1 )
男	5,952 (△7)
女	11,715 (△6)
計	2,879 ( 4 )
世帯数	

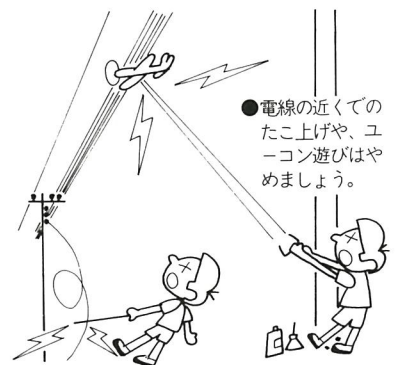
④-1042  
有線 214-01

## 電気安全メモ

●セミヤスズメの巣取りで電柱にのぼり、けがをした子供さんがいます。電柱には絶対にのぼらないように!



お子様方の  
こんな遊びはきけんです



●電線の近くでこの上げや、ユーン遊びはやめましょう。

●切れた電線はさわらないですぐ東京電力へ