

歳出

二十億円はこうして使われます

教育費

五十五年度から継続で実施している南条小学校、今年度から実施する白浜小学校の建設費四億二千五百五十万円、学校給食費六千五百五十八万円、八匠教育委員会共同設置費一億七千二百九十二万七千円が主なものです。

総務費

町の全体的な管理運営費や事務費で、主なものは東総地区広域市町村圏事務組合負担金一千二百七十四万円、統計調査費一千二十二万八千円、町史編さん費百八十五万四千円、選挙費二百六十四万二千円、その他防犯灯設置工事費、町政要覧作成費などを計上しています。

農林水産業費

五十五年度を初年度とし、三年にわたり実施する新農業構造改善事業費一億二千八百万円、米の需給対応策としての水田利用再編対策事業費二千二十四万三千円、地域農業振興対策として、野菜指定産地整備事業費五百九十八万一千円、地域農業生産総合振興対策事業費三千六百四十万三千円、その他松くい虫立木駆除事業費百万円、利子補給対策事業費三百三十七万七千円等を計上しています。

民生費

町民の安定した生活の確保を図るために支出される経費で、社会福祉協議会等の福祉関係補助金、民生事業等の委託料で百六十三万二千円、重度心身障害者医療費等で二百五十五万円、老人福祉では、老人家庭介護人派遣事業二百二十二万五千円、老人医療費に五千五百八千円、児童福祉では保育所委託料に九千四百四十四千円、児童遊園遊具設置工事費百四十万円などを計上しています。

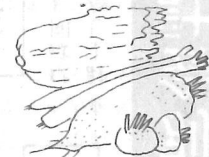
衛生費

健康で衛生的な環境のもとで生活するための必要経費で、主なものは、東陽病院組合負担金二千四百四十四千円、疾病予防費

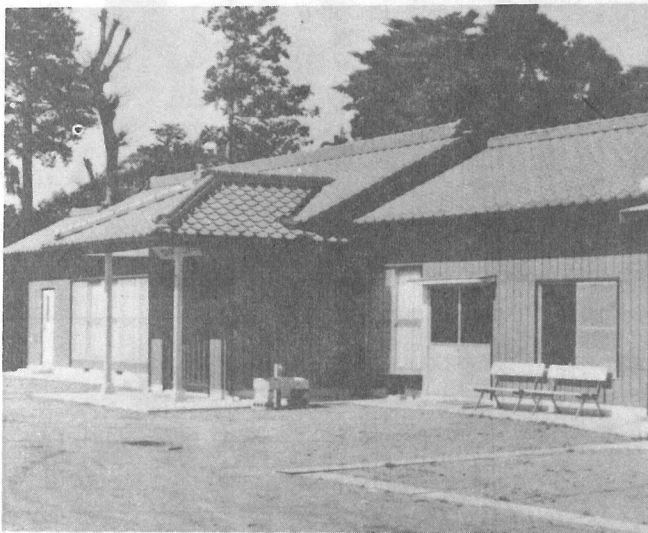
教育費  
6億5,853万5千円  
(32.8%)



農林水産業費  
2億6,917万5千円  
(13.4%)



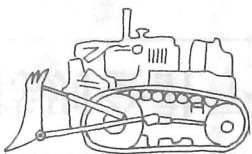
として四百八万九千円、健康づくり対策費として八百四十二万円、上水道関係で高料金対策補助金六千三百七十七万五千円、環境衛生組合負担金三千五百五十万円、東総衛生組合負担金九百九十二万一千円などを計上しています。



部落の集会等に利用される谷中集落センター

土木費

1億4,426万8千円  
(7.2%)



衛生費

1億8,383万7千円  
(9.2%)



民生費

2億1,021万1千円  
(10.5%)



総務費

2億6,836万1千円  
(13.3%)

