

年頭のあいさつ



80年代へ意欲をもやす馬場町長

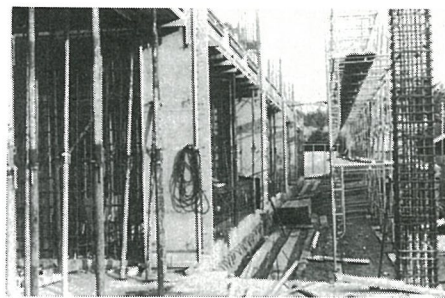
教育環境の

整備を優先に

町長 馬場 幸太郎

新年おめでとうござ
います。町民の皆様
は、お揃いで佳き新し
い年をお迎えのことと
お喜び申し上げます。

昨年は、厳しい政治
経済状況の中にもか
かわらず、光町の行財政
運営は極めて順調に推
進することが出来まし
たことは御同慶に存じ
ます。これもひとえに
議会議員各位をはじめ
町民各界各層の皆様の
御指導御協力の賜であ
り衷心より感謝申し上



東陽小学校建設工事

げる次第です。

昨年十月、八十年代への政治
選択を問う衆議院議員総選挙が
行われましたが、政治勢力分野
に大きな変化はなく依然自民党
主導のパターンがつづくものと
思われます。

ところで我国経済は国・地方
を挙げての懸命の努力により、
景気も回復基調に転じ国の財政
政策も本年度は、景気刺激優先
型から景気回復基調の維持と財
政健全化の両立型へと政策転換
がなされてきております。しか
しながら最近の石油情勢や国債
問題等内外の不安定要因により



米の消費拡大

今後の経済状況は決して楽観を
許さない状況にあります。

このような経済情勢の中で、
当町は、五十四年度は健全財政
を基調としつつ、学校建設をは
じめ大規模投資事業を行い積極
的な財政運営をしてまいりまし
たが、五十五年度も五十四年度
に引きつづき「明日の光町を背
負う子供達」のために、教育環
境の整備を最優先施策としてゆ
く方針であり、五十四・五十五
年度の継続事業で実施している
東陽小学校建設と並行して更に
一校の建設に着手する所存であ
ります。

その他、多様化する町民各位
の行政需要にこたえるため地域産
業の振興、教育の充実ならびに
生活関連道路の整備、福祉の増
進等に一層の努力をいたしたい
と存じます。
特に水田利用再編対策は、目



福祉の増進

下最大の農政の課題でもあり、
光町の基幹産業である稲作にか
かる重要な問題でありますの
で、産業振興の中でもこの事業
には精力的に取り組みつもりで
あります。
国民の主食である米の生産の
確保は、食生活の安定上基本的
に必要であり、国の安全保障及
び国民の生理健康上の面からも
米飯奨励の国産型食生活標準の
設定定着等、八十年代へ向けて
の国民の新たな日本型食生活の
再建のための諸誘導施策を推進
し、国民各層に周知徹底させて
需給の均衡化運動を強力に展開
して頂き、地域ぐるみで生産調
整消費拡大の達成をはかるよう
農業関係団体と協力して国・県
に強く働きかけてゆきたいと思
います。
また、飼料用の稲作の実用化
をはかることが、当地域にとつ

て最も有利であることを強調す
るとともに、開発普及に積極的
な施策を講ずることも併せて要
請してゆきたいと思えます。
昭和五十五年の年頭にあたり
決意を新たに、来るべき時
代における町民福祉の充実と地
域産業の発展のために、全力を
傾注することをお誓いして御挨拶
といたします。

書き損じた年賀ハガキ
新しいものと
交換できます

新しい友人や恩師への年
賀はがき……年に一度の便
りのせいか緊張して書き損
じたりします。そんなとき
破って捨てないで下さい。
郵便局では、書き損じた
り、誤って印刷したりした
り、官製はがきなどを新しいも
のと交換しています。ただ
し、郵便切手にあたる料額
印面(はがきの左上)を汚し
たり、傷つけたりしたもの
は交換できません。
くわしくは、最寄りの郵
便局へ問い合わせください。