

経験と卓越した識見をもって指導にあたり、食生活の改善に大きく貢献し、現在も栄養改善協議会長として活躍されています。

保健衛生事業功労

小川台一〇七五番地

鈴木 清



昭和三十年食品衛生組合が結成されると同時に理事に就任し、組織の強化、衛生思想の普及等を計り充実した組合運営に尽力され、現在も会長として食品衛生改善に活躍されています。

教育功労

篠本四六三三番地

越川セツ子



昭和四十三年社会教育委員に就任以来、社会教育の重要性を深く認識され、積極的な活動を続ける

とともに、文化財審議委員としても活躍し、地域文化活動向上に努力し現在活躍されています。

教育功労

飯岡町三川四七八五番地

多田 哲雄



昭和四十六年四月、光中学校に着任以来、若さと情熱をもって生徒指導に専念し、特に野球クラブ監督として休日をも返上しての指導により数々の実績をあげた。心身ともに健康な生徒の育成を目指し、学習・生徒・スポーツ指導に尽力され、その教育実践力は他の模範であります。

統計功労

木戸三八六八番地

実川 弘英



統計調査員として職責の重要性を深く認識され、各種調査に尽力

され、正確な調査書作成などは他の模範であります。

統計功労

木戸六四七八番地

吉田 福衛



統計調査員として、職責の重要性を深く認識され、各種調査に尽力され、常に迅速、正確をモットーに、活躍されています。

交通安全功労

虫生 四二六番地

深田 正雄

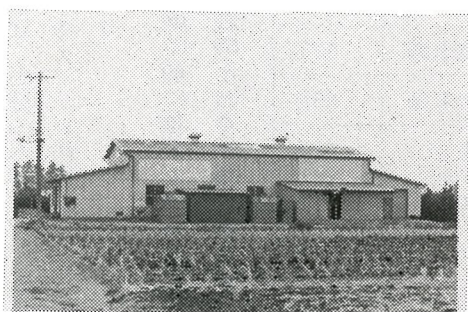


昭和三十三年交通安全協会役員に就任以来、地域交通事故防止に活躍するとともに、組織充実を図るなど、現在も安全協会光町支部長として事故防止に尽力されています。

産業功労

木戸部落

木戸営農組合



昭和四十七年に白浜地区では、いち早く大型農業機械の導入とライスセンター建設に着手し、農業生産の省力化を図り、余剰労力を畑作振興等に振りむけ複合経営を定着させるなど大きな成果をあげ地域農業振興に大きく貢献されています。

篤志寄附

新井 二八五番地

森 正夫

音楽教育において欠くことのできないグランドピアノ(六十七万円)を日吉小学校に寄贈し、音楽教育の充実に寄与した功績は大でした。

篤志寄附

東京都品川区上大崎

四一六一十六

故杉野 芳子

学校施設整備資金として一千五百万円を寄附され、学校施設の充実に寄与された功績は大でした。

農業基本調査

にほんブログ村

県では、農業に関する基本的事項を調査し、農業の実態を明らかにするとともに、農林行政に必要な統計資料を整備することを目的に、毎年行っているものです。

この調査は、個人の税金資料等にはまったく関係ありません。皆さんの理解で正しい調査が実施されますようご協力ください。

1、調査日

二月一日現在で行われます。

2、調査対象農家

経営面積が一〇アール以上の農家と、農産物の販売代金が七万円以上の農家が対象となります。

くわしくは、総務課企画係へおたずねください。

（申）二〇二一〇三

電 (4) 一一一一