

税だより

マイホームと税金

※不動産取得税(県税)

土地や家屋を買ったり、家を建てた方が、その年に一回だけ納める税金です。

県税事務所から送られる納税通知書で納めます。

※登録免許税(国税)

土地や家屋を取得したとき、その権利を明らかにするために登記が必要です。

この登記をするときに印紙によって納める税金です。

※固定資産税(町税)

一月一日現在に土地や家屋を持っている方が、毎年納める税金です。

町から送られる納税通知書で納めます。

新築住宅のうち、次に該当する方は、三年間固定資産税が、二分の一となります。

- 一、住宅部分の一戸当りの面積が、一〇〇平方メートル以下のとき。
- 二、住宅の価額が、一平方メートル当り五四、〇〇〇円以下のとき。

◎用語を覚えましょう。

※不動産の価格

町の固定資産課税台帳に登録されている価格をいいます。

実際にかかった費用とは必ずしも一致しません。また、登録の済んでいないものについては、全国的に統一された基準で県知事や登記官が決定します。

※不動産の取得

不動産の所有権を取得することをいいます。一般的には契約の成立した日が「取得の日」となり、登記や代金の支払い、引渡しなどの有無とは関係ありません。

特殊防犯パト

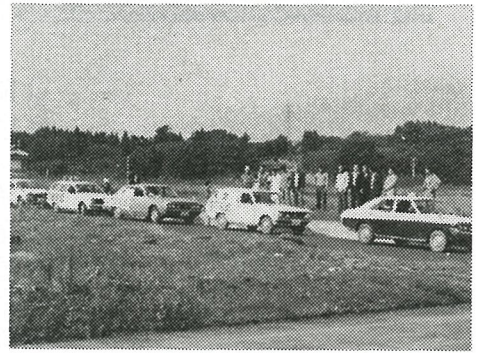
ロール行れる

各業種を会員とした特殊防犯協力会は、毎月二十五日を防犯パトロール日とし活躍しています。

八日市場署管内では、会員五〇名を数え、光町でも五十一名の方が参加しています。

活動方針は、次の五つを目標に犯罪防止を図っています。

- 一、防犯思想の普及徹底
- 一、青少年の不良化防止
- 一、防犯予防について警察と協力



順調に進む町民体育館工事

来春完成予定

給食センターも同時に

町民体育館と、給食センターの工事は順調に進み、来春完成する予定です。

体育館は、総面積一千六百五平方メートル、鉄筋コンクリート造り一部鉄骨二階建てで、工費一億九千三百万円で、一階がバレーコート二面、バトミントンコート

四面、バスケットコート二面がとれる広さで、二階にはトレーニング室や、集会やレクリエーションの場などにも使える体育館として設

計されています。

芝崎二、三〇一番地 越川 弘
篠本 五九〇番地 宇井武男
宮川五、六三二番地 一山田 敏一

宝米優良クラブで

表彰される

―第十八回千葉県老人クラブ大会―

千葉県老人クラブ大会が十月二十日、千葉県総合運動体育館で行われました。

この大会は、県内老人クラブの充実発展と老人福祉の向上を期すことを目的として毎年行われています。

この大会で、一年間クラブ運営が優秀であった団体に表彰が行われ、当町では、宝米老人クラブが優良老人クラブとして、個人では、功



労章に、町会長である向後清重氏が、はえある受賞に輝きました。

て設計されています。

給食センターは、総面積八百十平方メートル、鉄骨造平家建て、工費二億六千九十八万五千円で桑郷地先に完成します。

完成後は、町内各小・中学校に一日千五百食で週五回の米飯給食が実施されることとなります。

年賀状は二十日までに

年賀状は十二月十五日から受付を始めますが、おそくとも十二月二十日までにお出しください。年が迫ってからお出しになりますと元旦の配達に間に合わなくなりま

す。

(1) 年賀ハガキ以外の普通のハガキを年賀状として出されるときは、表面に「年賀」と朱書してください。この表示がないと、普通郵便といっしょになって年内に配達される場合があります。

(2) 郵便番号もハッキリとお書きください。差出人であるあなたの郵便番号もお忘れなくお書きになってください。