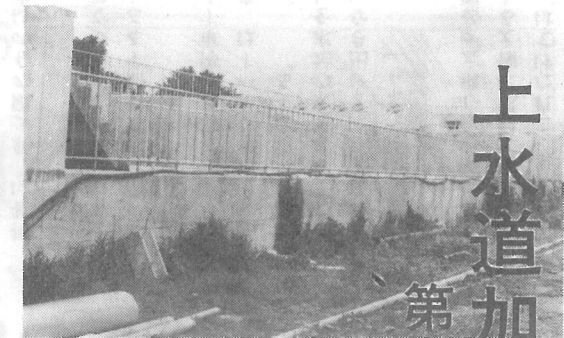


# 第一次給水地域加入率

(51.9.13 現在)

	加 入	未加入	計	加入率
傍 示 戸	29	9	38	76.3%
母 子	28	12	40	70.0
芝 崎	65	17	82	79.3
橋 場	319	50	369	86.4
古 屋	77	26	103	74.8
宮 内	64	18	82	78.0
作 間 内	58	19	77	75.3
長 塚	88	10	98	89.8
五ノ神	35	2	37	94.6
木 戸	75	7	82	91.5
辻	54	16	70	77.1
関	99	12	111	89.2
白 磯	90	40	130	69.2
六 区	92	52	144	63.9
合 計	1,173	290	1,463	80.18



## 上水道加入率80%

### 第一次給水地域

上水道第一次給水地域の加入促進については、部落説明会や夜間の戸別訪問等関係住民の皆様には大変御迷惑を、おかけいたしました。皆様方の御理解と御協力によりまして大多数の方々に加入していただきました。

また、地元議員をはじめ、区長組長さんには、昼夜を問わず絶大な御協力をいただきまして厚く

この検診は、結核予防法の規定により毎年一回必ず受診するよう義務づけられております。

## 住民検診

御礼申し上げます。町といたしましては、全世帯に加入していただき健康で快適な生活が営まれることを理想としております。

未加入の家庭には、往復はがきを送付してその結果、加入者には補助金(四万円)を支給いたします。

なお、補助金の交付は、この時点で、打切らせていただきます。

但し、この世帯の中には除外地世帯及び生保世帯等は除いてあります。



## 小川台チーム、初優勝

野球ファン待望の、町内野球大会は、大会史上最高の三十一チームの参加により六月二十日から、町営グラウンドで、熱戦が繰り広げられてきましたが、八月八日の決勝戦を最後に閉会しました。

ムに参加により六月二十日から、町営グラウンドで、熱戦が繰り広げられてきましたが、八月八日の決勝戦を最後に閉会しました。

部落単位のチームが多く出場し、家号で応援し合う一幕も見られ、町内野球にふさわしい和気あいあいの大会となりました。

決勝戦では小川台、二又が共に初優勝に闘志を燃やして激突したが、試合巧者の小川台が若さの目立つ二又を敗り初優勝に輝いた。

個人表彰選手

最高殊勲選手 鈴木孝一選手 (小川台)

敢闘賞

布施勝夫選手 (二又)

## 住民検診日程表

午前 9 時 ~ 11 時		
月 日	部落名	場 所
10月1日	作間内	正 等 院
4 日	原 方	原方青年館
5 日	木 戸	木戸公民館
6 日	五ノ神	五ノ神公民館
7 日	尾垂五区	尾垂青年館
8 日	関	関 青 年 館
午後 1 時 ~ 3 時		
月 日	部落名	場 所
10月1日	入	入 青 年 館
4 日	篠 原	篠原青年館
5 日	辻	辻 青 年 館
6 日	長 塚	長塚青年館
7 日	尾垂六区	尾垂青年館
8 日	白 磯	白磯青年館

各部落にレントゲン車を配車しますので、全員受診されるようお願いいたします。

当日都合の悪い方は、都合の良い会場でお受け下さい。