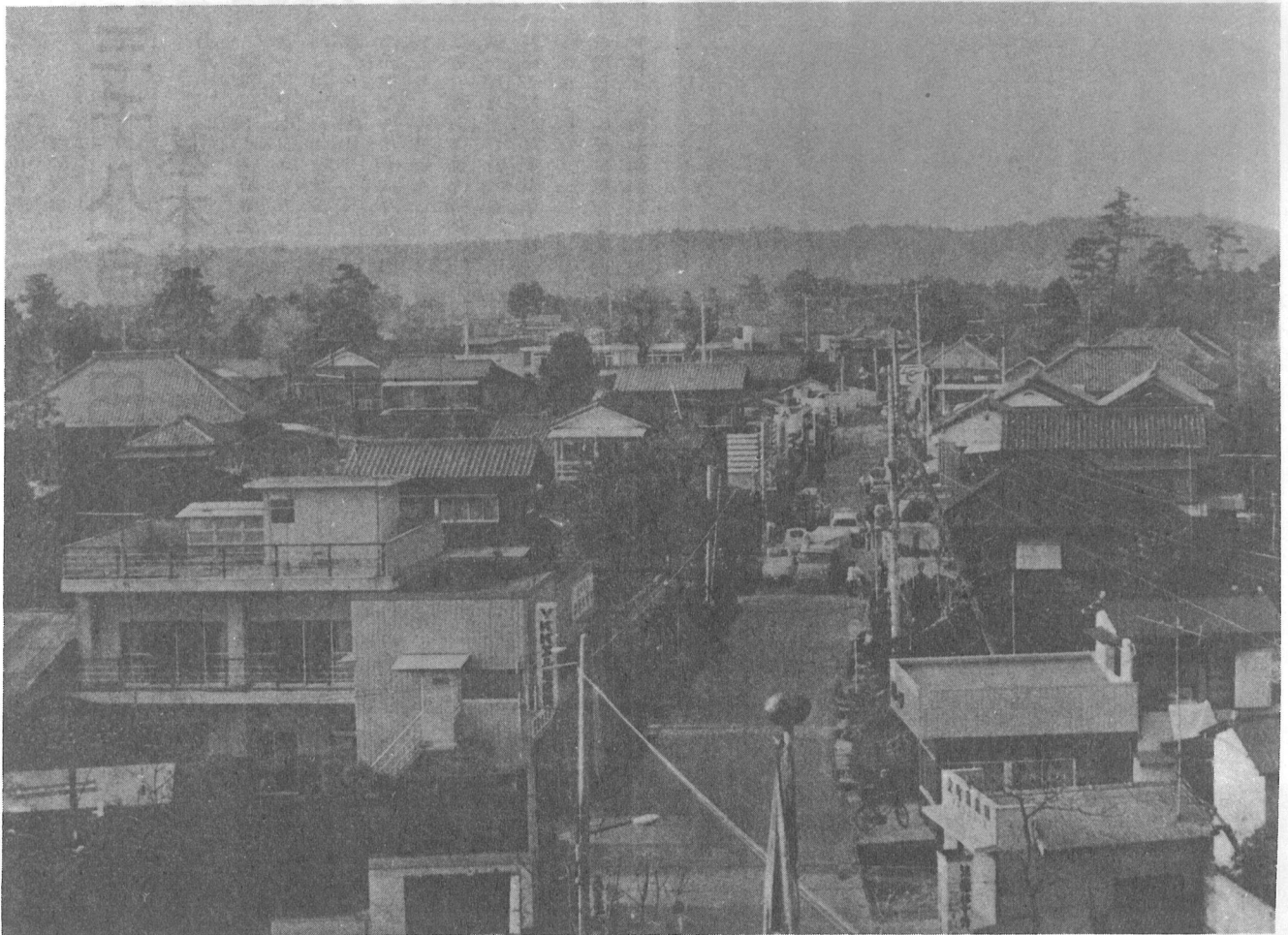


—4月の月間目標—

生活改善

発行所
光町役場
 匝瑳郡光町宮川5,454の5
 電話 (04798) 2-1211代

町の状況	
男	5,618人 - 6
女	5,907人 +28
計	11,525人 +22
世帯	2,607 + 8
面積	33.40平方キロ



町の中心地・橋場

(役場前火の見より芝崎方面を望む)

四月

(卯月・うづき)

四月、官公庁では新年度(四十八年)のスタートする月です。町もこれから新規事業等により活気づき明るく住み良い町づくりが進められます。皆さんの身近では、可愛らしいランドセル姿で学校へ通う新入学生の見られる時、こんな姿を見ると何かほほえましく、また懐しく感じられます。桜の花が咲きみだれ、元気な子供達の声が学校から聞えてくるようです。