



(ねぎの収穫に精を出す)

野菜の作付を適期に

露地野菜の栽培にトンネル被覆をおこなうことは、地温を高めること等により増収し、早期出荷ができ生産の安定が期待できます。

そこで町では早掘りばれいしょ・ネギの二大作物を中心とした野菜の産地育成がおこなわれておりますが、ばれいしょ・ネギ・とうもろこし、の各種作物についてトンネル被覆による前進栽培をおすすめします。

ばれいしょ 二月五日
ネギ 二月十日
とうもろこし 三月五日

前後を中心に植付穂種いたしましよ。トンネルの被覆ばれいしょは、晩霜の危険がなくなると予

想される日より三十日前すなわち3月20日頃に、ネギ・とうもろこしは穂種直後すぐにトンネル被覆をいたしましょう。

トンネル栽培が増加しますと、使用後のビニール。ポリエチレンが道路や排水口に散らばっておりたいへん迷惑をしております。

多量に焼却しますと農作物に被害を出しますので風のない日を選んで少しづつ焼却してください。

なお栽培方法その他詳しい事は産業課 有線二〇六一〇一 農業改良普及所 (3) 一二三五へお問い合わせください。

昨年度実施(十月一日から十二月末日まで)された、国民たすけあい共同募金運動はみなさまのご理解あるご協力と、関係者の方がたのご奉仕によって、赤い羽根による寄付金は、目標額三二六、三六九円に対し一〇八・四%に相当する三五三、七九三円が、また歳末たすけあいは目標額三〇〇、〇〇〇円に対し一四七、二%に相当する四四一七七円という好成绩で終了することが出来ました。

この寄付金は、赤い羽根募金については、県共同募金会へ、又、歳末たすけあいについては民生委員の方々によって、実地調査を行なった上で検討し、年内に、町内で寒さを迎えて困っ



みんなの幸せ

歳末たすけあい 結果報告

赤い羽根共同募金

日吉地区 五八、五二〇円
南条地区 四七、六〇〇円
東陽地区 一二四、二七〇円
白浜地区 九〇、四〇〇円
小田部住宅 四、一六〇円

計 三五三、七九三円

歳末たすけあい募金

日吉地区 五〇、五二〇円
南条地区 四一、一二〇円
東陽地区 一〇四、三四〇円

ておられる方々に明るくお正月を迎えてもらうために配分いたしました。

なお、寄せられたみなさまの厚意は次のとおりです。

ここに謹んでお礼申し上げます。

計 六〇〇円

白浜地区 七六、六一〇円
小田部住宅 三、四八〇円
県営住宅 一〇、六八〇円
議会議員 一八、〇〇〇円
役場職員 一九、〇〇〇円
新英紙工所 三、五〇〇円
青年クラブ 七、〇〇〇円
餅餅工務店五七、〇〇〇円
役場CBS 一七、二二一円
匠達郡市 一〇、〇〇〇円
歯科医師会 一〇、〇〇〇円
興農食品(株) 五、一〇〇円
伊勢化学(株) 一〇、〇〇〇円
〃従業員一同 三、二〇〇円
合同資源(株) 五、〇〇〇円
計 四四一、七七一元

光楽園老人ホーム 職員一同 洗剤 一〇〇箱

元の気 五 土屋 克巳

芸秋術 六 須合 崇

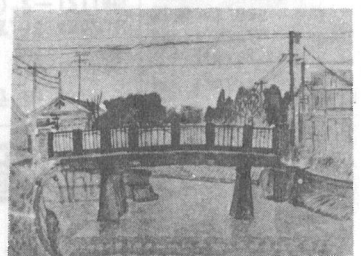
良い子の作品

南条小学校

(学校) 五年 佐久間由美



(友だち) 三年 越川 好男



(栗山川)

6年 土屋 義昭