

「四十七年分農業（雑作）経営等の実態についてお尋ね」

すでに農家の皆さんのお手元には農家組合長さんを通して調査用紙が配布されたことと思います

税金のしおり

提出期限が今月の二十日となつていますのでまだ提出されていない方は至急農家組合長さんへお届けくださるようお願いいたします。

今月は固定資産税 第四期の納期です

今月も次により集合徴収を実施します。ご利用ください。

期日 十一月二十九日
時間 午前九時～午後三時

場所 光農協日吉支所
光農協南条支所
白浜公民館

「くらしと税金」の テレビ放映について

第8チャンネルフジテレビで次の日程によりくらしと税金について放映されます。
放送内容は日常生活に密着した税金問題をやさしく解説したものですので是非ご覧ください。

十一月四日 青少年の育成
十一月十一日 安心して暮らせる老後
十一月十八日 一人一室
十一月二十五日 ダムと水道
時間はそれぞれ午前七時十五分から三〇分までの十五分間です。

町営住宅入居者募集!

建設課

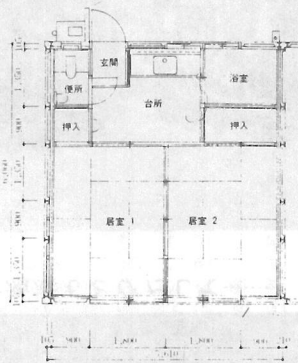
町では、次の方法により町営住宅の入居者を募集いたします。

- 募集期間 十一月六日～十五日
- 所在地 光町小田部六七八
- 構造 簡易耐火構造平屋建
- 戸数 十五戸（第二種）
- 入居予定日 十二月上旬
- 概算家賃 七、五〇〇円～八、〇〇〇円
- 入居資格基準収入（給与所得者一人で）
扶養一人 六十一万円以下
扶養二人 六十八万五千円以下

完成間近の小田部住宅



明るく住み良い住宅設計



三四〇〇㎡

〔中風等のお年寄りに〕

住民課年金係

65才から老令福祉年金が支給されます

70才になれば、老令福祉年金が支給されることはすでに皆さんご存じですが、中風等の病気や、けが等のために二級の障害状態になっている人は、65才から繰上げて支給されます。
障害2級と言うのは、始めて医者にかかってから、三年経過した時の状態が「家の中で軽い仕事はできるが、家の外で働らくことはできない状態」、又は「病院内の生活なら動ける範囲が、おおむね病棟内に限られている状態」等です。詳しいことは、年金係に相談してください。

今月の行事予定

- 十一月三日 光町文化祭 (光中学校)
- 十一月十一日 交通安全法規講習会 (東陽小体育館)
- 十一月十五日 合同七五三祝 (光中学校)
- 十一月十六日 定例農業委員会 (役場)

【12月実施予定予防注射・検診表】

厚生課 衛生係

11月の予防注射・検診を次のとおり計画しました。該当者は忘れず受診されるよう、お知らせいたします。

月日	曜日	種別	該当者	場所	時間
11/6	月	育児相談	S46年12月 S47年4月・6月生	橋	13.30～15.00
9	木	養育相談	S47年6月～8月生	場	13.30～15.00
10	金	3才児診	S44年9月～12月生	青	13.30～15.00
14	火	三種混合三種予防接種	S47年1月1日～6月30日生	年	13.30～14.30
22	水	2才児診	S45年9月～12月生	館	13.30～15.00
27	月	生ワクチン予防接種	S47年1月1日～6月30日生	館	13.30～14.30

予防接種実施の際は次の点に注意してください。

1. 有熱患者は接種を行なうことができませんので、お子さんの健康に十分注意してください。
2. 母子手帳を忘れず持参してください。
3. 問診票は責任をもって記入してください。