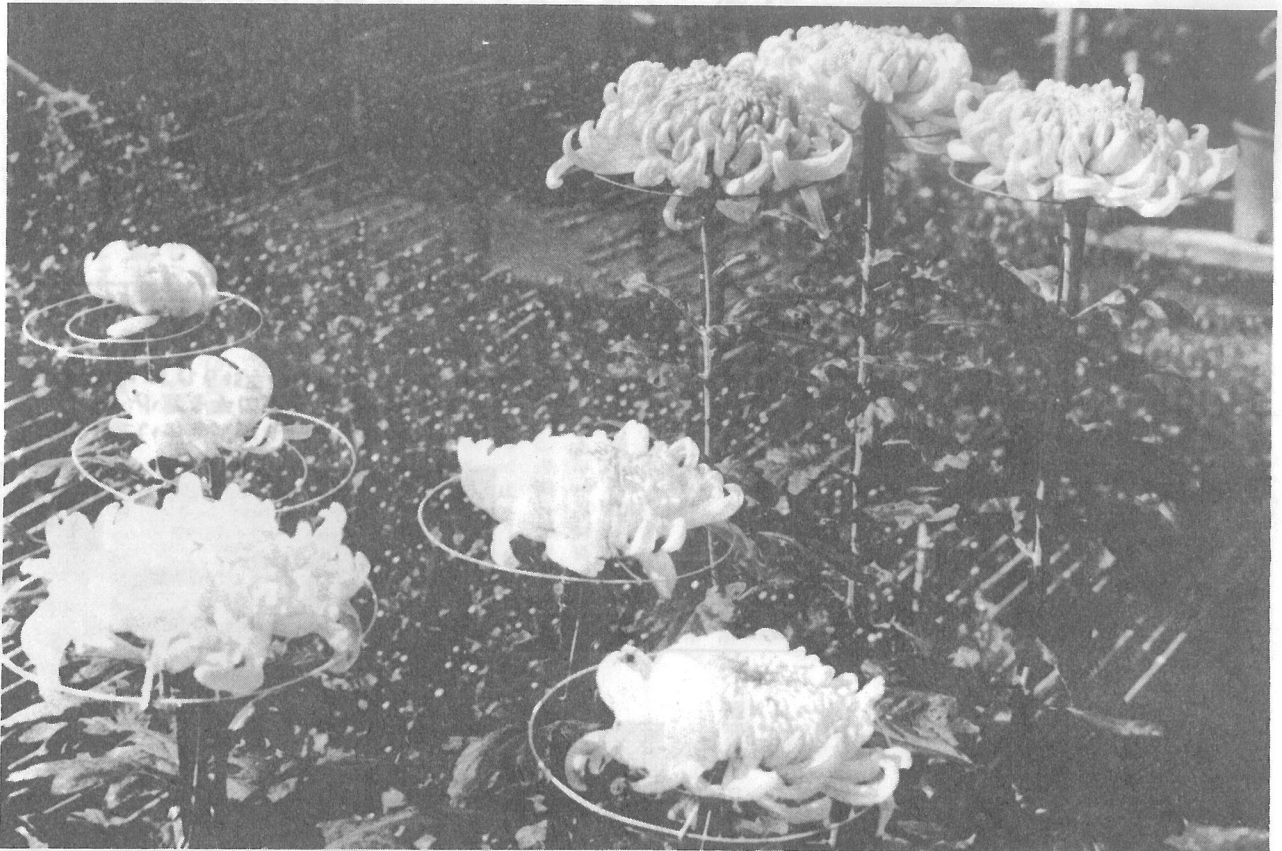


〔11月の月間目標〕
文化水準向上と
勤労意欲向上

発行所
光町役場
匠漕郡光町宮川5,454の5
電話 (04798) 2-1211(代)

町の状況 (前月比)	
人口	男 5,595人 -2
	女 5,865人 -1
	計 11,460人 -3
世帯	2,592 -2
面積	33,40平方*



晩秋の陽を花いっぱい

F11 S=1/250

きく (菊)

菊はキク科の多年草で古くから観賞用に栽培されている。原産は中国大陸とされ、わが国には奈良時代以後に伝えられた。

品種が非常に多く、花色は白、黄、紅、紫など種々。園芸上は大菊、中菊、小菊に分け、嵯峨菊、伊勢菊、肥後菊、美濃菊、料理菊などの品種がある。

また、菊は梅、竹、蘭とともに四君子の一つとされる。

白菊の

目に立って見る

塵もなし 芭蕉

◎ 写真は傍小戸、斎藤貞氏協力による