

〔10月の月間目標〕

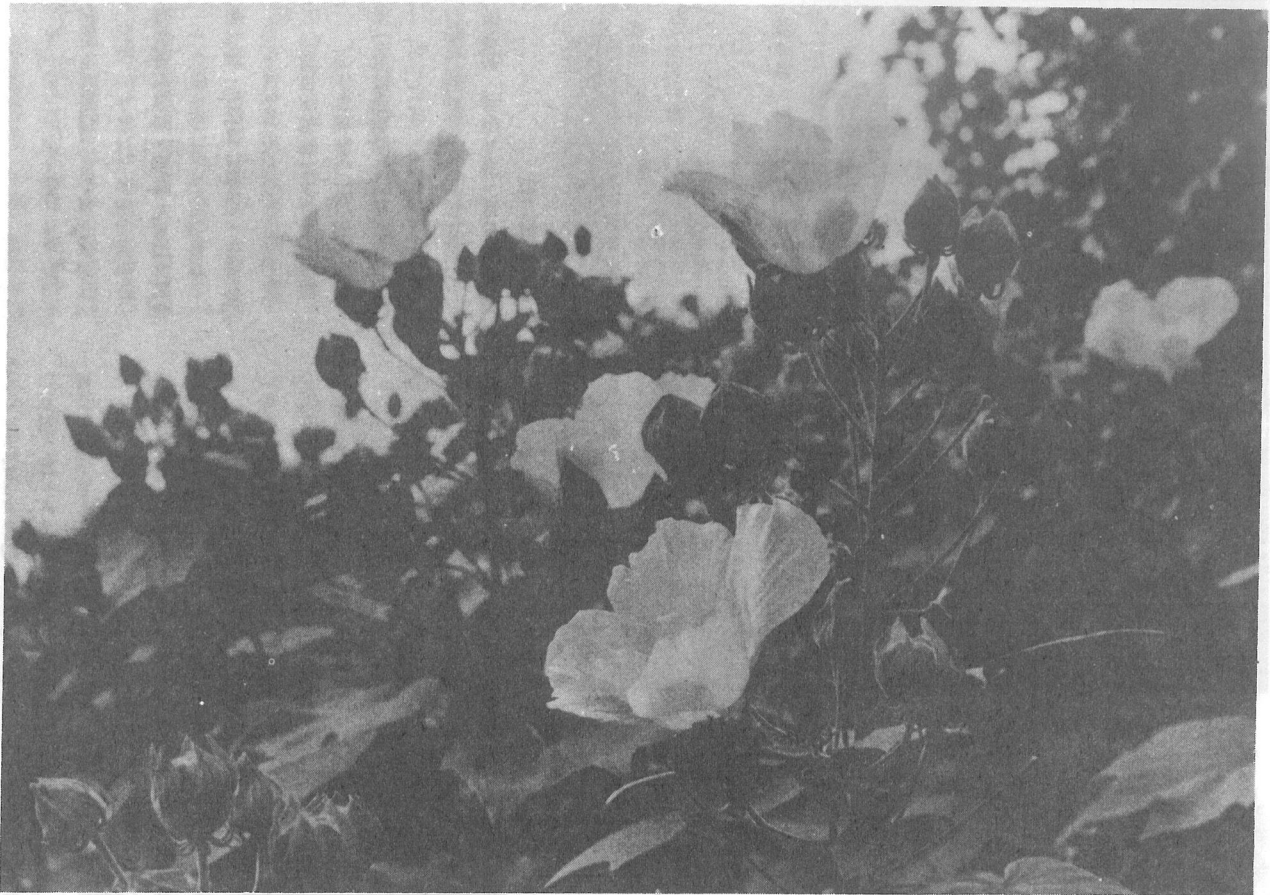
# 体育強化



発行所  
**光 町 役 場**  
 匝瑳郡光町宮川5,454の5  
 電話 (04798)2-1211(代)

町の状況 (前月比)

人口	男 5,597人	+19
	女 5,866人	+10
	計11,463人	+29
世帯	2,590	+7
面積	33.40平方キロ	



秋空に憂いをひめて

### 今月の行事予定

- |            |                          |       |
|------------|--------------------------|-------|
| 10月10日     | 町民体育祭                    | 光中学校  |
| 10月15日~21日 | 行政相談週間                   |       |
| 10月18日     | 心配ごと、行政合同相談<br>(狂犬病予防注射) | 橋場青年館 |
| 10月20日     | 日吉地区                     | 日吉公民館 |
| 23日        | 南条地区                     | 南条公民館 |
| 24日        | 橋場部落                     | 橋場青年館 |
| 25日        | 東陽地区                     | 農村協同館 |
| 26日        | 白浜地区                     | 白浜公民館 |
| 27日        | 〃                        | 〃     |
| 10月29日     | 町民ソフトボール大会(一般女子)         | 光中学校  |
| 10月30日     | 税集合徴収                    |       |
|            | 町県民税 第3期                 |       |
|            | 国民健康保険税 第4期              |       |
| 10月31日     | 障害者巡回診療                  | 橋場青年館 |

## 芙蓉 (ふよう)

芙蓉はアオイ科の落葉灌木に属し、原産は東アジアの暖地です。幹の高さは一メートルから二メートル、夏の終りから秋にかけて幹の先に大形の花を咲かせる。色は紅または白で観賞用として庭に多く植えられている。また、樹皮は製紙としても用いられています。