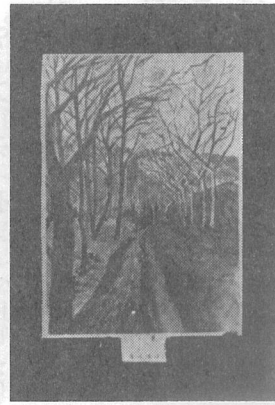




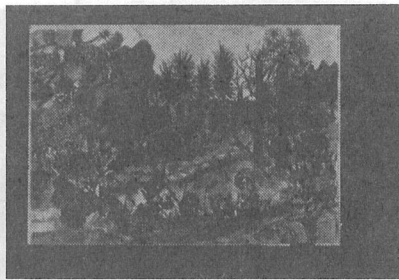
古 木
光 中 2 年
布 施 俊 一



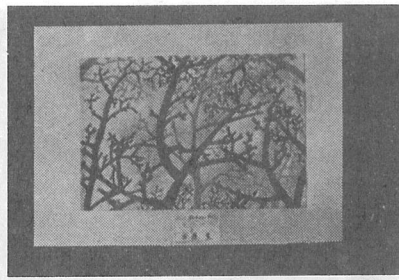
川 岸
光 中 2 年
鈴 木 靖 子



小 道
光 中 3 年
落 合 浩 治



学 校 の 池
光 中 1 年
若 米 朋 子



梅の木からのデザイン
光 中 3 年
芥 藤 薫

よこ子の作品!

光中学校生徒

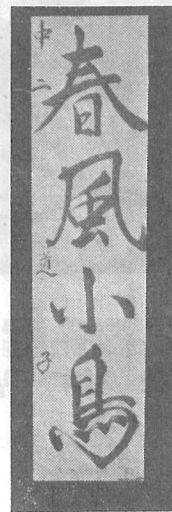
この作品は十二月二十五日、二十六日、二十七日の三日間に
わたり八日市場第二中学校を会場に行なわれた郡美術展覧会に
出品し優秀な成績を収めた光中学校生徒の作品の一部です。

ねんきん
豆辞典

〔保険料の納付〕
将来の保険料をまとめて納める方法で、一年前納と二年前納があります。
毎月あるいは三か月ごとに納める手数がはぶけ、しかも割引があります。
保険料を納め忘れると、万一のときに障害年金や母子年金などが受けられない場合がありますが、前納なら安心です。
来年度は、第一期分を納める前に、この前納を利用しましょう。



光中三年
伊 予 一 美



光中二年
海 保 道 子



光中一年
伊 藤 幸 一