

# 菊花大会ひらかる

12月25日より一週間橋場青年館で花の祭典とも云うべき菊花大会が開かれた。

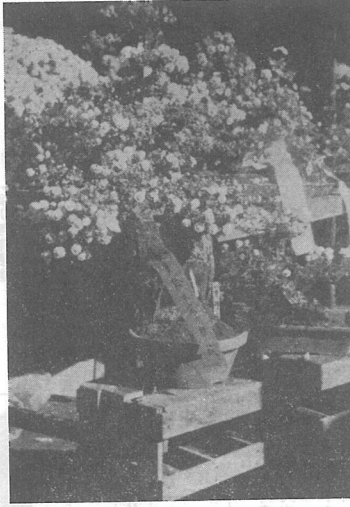
## 老人クラブ主催

### 菊造りに思う

老人クラブ 向後 清重

町老人クラブでは、多年の格別なる指導と部員各位の努  
望であった、「菊花部」を力によって、年毎に盛会をま  
四十一年度に部員四十五名を  
わめて組織した。

以来町当局の協力と、鈴木  
宗太郎氏、伊橋卯之松氏、土  
究を重ねたもので、よき指針  
屋徳太郎氏、布施正雄氏の  
ともなり裨益するところが大



見事に開花した菊

であった。  
そこでわたくしは、これま  
で盛んになった、菊造りの展  
示会をぜひ町の観光事業の一  
環として取り上げていただく  
ことを望んでいる。

### 養豚研修を終えて

尾垂六区 伊藤 孔二

学校を卒業して二年自とな  
だ働きするならば一月月  
行った方が得だからやめてし  
手伝っているだけでは、世間  
まへ、と言っている者が、富  
姓)になってしまいうのではな  
いかと思ひ、もつと広い見地  
から自分の生活というものを  
見なおそうと思つて、いた矢  
先、教育委員会で、富士宮へ  
の一ヶ月の養豚研修生募集申  
という有縁放送を聞いて、し  
めたとばかりに手続をとつ

友達の中には、一ヶ月もた  
だ働きするならば一月月  
行った方が得だからやめてし  
手伝っているだけでは、世間  
まへ、と言っている者が、富  
姓)になってしまいうのではな  
いかと思ひ、もつと広い見地  
から自分の生活というものを  
見なおそうと思つて、いた矢  
先、教育委員会で、富士宮へ  
の一ヶ月の養豚研修生募集申  
という有縁放送を聞いて、し  
めたとばかりに手続をとつ

### （お願い）

#### 世界農林業センサス

農林省では、一九七〇年世  
際行事であり、農林業につ  
界農林業センサスを実施しま  
切な調査です。

このセンサスは、農林業に  
ついての最も規模の大きい総  
合的調査であり、国際連合食  
糧農業機関の提唱のもとに、  
世界百有余か国が参加して十年  
目ごとに各国一斉に行なう調  
査を構成することにあります。

農家および林家の個々の状  
態を知るための調査と、農業  
集落(部会)別に農業の生産  
基盤や農家の生活環境を調査  
する農業集落調査の二種調査  
があります。ご多忙中誠に恐縮  
ですが、部署の調査員が伺い  
ました時は、みなさんのご協  
力をお願いいたします。

◎父母の特別給付金について  
は

(1)戦没者の死亡が昭和十二年  
七月七日以後であること  
(同日以前に受傷、り病した  
者を除く)

(2)昭和四十二年四月一日にお  
いて遺族年金または公務扶  
助料等の年金を受けている  
こと。

(3)戦没者の死亡の日において  
子または、孫があつてもそ  
の者がすべて父母または祖  
父母と氏を興にしていること。  
(他人の養子または、  
他家に嫁いでいる場合をい  
う)

(4)戦没者の死亡の日から昭和  
四十四年九月三十日までに  
氏を同じくする子も孫も生  
じなかつたこと。(他人を  
養子にした場合は子をを生じ  
たことにならない)

◎特別弔慰金については、  
これまでの法律では、戦没者

の死亡当時、戦没者と生計関  
係のなかつた方であるいは戦没  
者の死亡後他家に嫁いだ方な  
支給範囲が拡大されました  
が、該当する方はなるべくは  
やく役場厚生課へお問合せく  
ださい。

「特別弔慰金」と「父母の  
特別給付金」が昨年の十月一  
日から次のように改正され、  
支給範囲が拡大されました  
が、該当する方はなるべくは  
やく役場厚生課へお問合せく  
ださい。

「特別弔慰金」と「父母の  
特別給付金」が昨年の十月一  
日から次のように改正され、  
支給範囲が拡大されました  
が、該当する方はなるべくは  
やく役場厚生課へお問合せく  
ださい。

「特別弔慰金」と「父母の  
特別給付金」が昨年の十月一  
日から次のように改正され、  
支給範囲が拡大されました  
が、該当する方はなるべくは  
やく役場厚生課へお問合せく  
ださい。

「特別弔慰金」と「父母の  
特別給付金」が昨年の十月一  
日から次のように改正され、  
支給範囲が拡大されました  
が、該当する方はなるべくは  
やく役場厚生課へお問合せく  
ださい。

「特別弔慰金」と「父母の  
特別給付金」が昨年の十月一  
日から次のように改正され、  
支給範囲が拡大されました  
が、該当する方はなるべくは  
やく役場厚生課へお問合せく  
ださい。

「特別弔慰金」と「父母の  
特別給付金」が昨年の十月一  
日から次のように改正され、  
支給範囲が拡大されました  
が、該当する方はなるべくは  
やく役場厚生課へお問合せく  
ださい。

「特別弔慰金」と「父母の  
特別給付金」が昨年の十月一  
日から次のように改正され、  
支給範囲が拡大されました  
が、該当する方はなるべくは  
やく役場厚生課へお問合せく  
ださい。

「特別弔慰金」と「父母の  
特別給付金」が昨年の十月一  
日から次のように改正され、  
支給範囲が拡大されました  
が、該当する方はなるべくは  
やく役場厚生課へお問合せく  
ださい。

「特別弔慰金」と「父母の  
特別給付金」が昨年の十月一  
日から次のように改正され、  
支給範囲が拡大されました  
が、該当する方はなるべくは  
やく役場厚生課へお問合せく  
ださい。



### 火災をなくしましょう

いよいよ今年もおそろしい  
火災シーズンがやって来まし  
た。

これからの外出時や就寝前  
の火の元は必ずもう一度安全  
を確認する習慣をつけましょ  
う。

就寝中の火災による死者は  
依然として多く、特に老人、  
子供、病人を残して外出中の  
火災は思わぬ事故につながるこ  
が予想されます。

その他、たき火の跡始末  
や、たばこの喫吸、かならず  
消すことを厳行し、ちよつ  
との不注意から尊い生命財産  
を焼失しないよう常に火災予  
防には十分気をつけましょ  
う。

### 戦没者遺族の皆さん

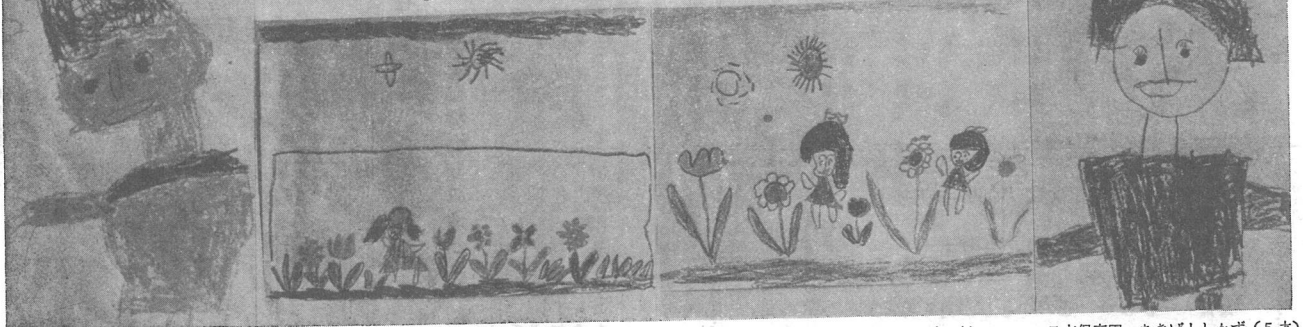
「特別弔慰金」と「父母の  
特別給付金」が昨年の十月一  
日から次のように改正され、  
支給範囲が拡大されました  
が、該当する方はなるべくは  
やく役場厚生課へお問合せく  
ださい。

「特別弔慰金」と「父母の  
特別給付金」が昨年の十月一  
日から次のように改正され、  
支給範囲が拡大されました  
が、該当する方はなるべくは  
やく役場厚生課へお問合せく  
ださい。

「特別弔慰金」と「父母の  
特別給付金」が昨年の十月一  
日から次のように改正され、  
支給範囲が拡大されました  
が、該当する方はなるべくは  
やく役場厚生課へお問合せく  
ださい。



### よい子の作品



日吉保育園 いたうかずゆき(5才) 日吉保育園 すずきりえ(4才) 日吉保育園 つちやなつこ(4才) 日吉保育園 あきばとしかず(5才)