

納税おしらせ板

11月は固定資産税第4期の納期です



祝祭日には国旗を掲げましょう

発行所 光町役場 町の状況 人口 11,220人 世帯数 2,367世帯 面積 33.36平方キロ

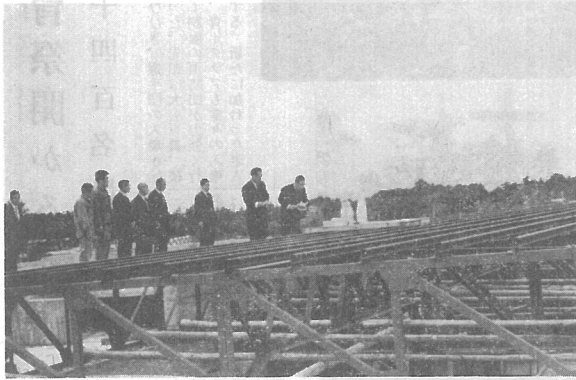
二十五点から厳選 "町の歌" きまる

町は今町歌の制定を計画し、広く町内に呼びかけたところから二十五点の応募作品が集り、審査員により厳選した結果次の方々が入選並に佳作に選ばれました。

- (1) 白波に 朝日は映えて 白砂に 潮路は流れる 栗山に 豊かに吹く風 風滑く 日こころるわし 風光ふるるとの町

新しいと畜場上棟なる

芝崎地先に建築中の町営東陽と畜場も関係者の御協力により順調に工事が進行し、十一月一日出度く上棟の運びとなりました。



議会だより

九月二十日午前九時二十分閉会され議事日程に入る前に町長より四十二年度上期の終りを迎へ町の行政の成果について報告があり次のように述べられました。

産業振興面では

第一に西高野部落構造改善事業として揚水機設備、コンバイン導入、ライスセンター建設がなされたこと。

二又農道事業補正予算

成、近く開通、横溝より木戸線もすでに完了。横溝より吉田線の芝崎地先、日吉を中心とした八日市場、八街線又地先が着工されること。

議案だより

第三は産業開発をかねた母子地先の、従来の段階にあり念願の通学道路が着工はじとなり、又東陽、白浜県立市場整備事業が着工されること。

引揚者に対する特別交付金

引揚者などに対する特別八月、そのソ連の参戦により、二万円から十六万円まで交付金に関する法律が施行して内地に引揚げられた人で、遺族についてはその七割が支給されます。

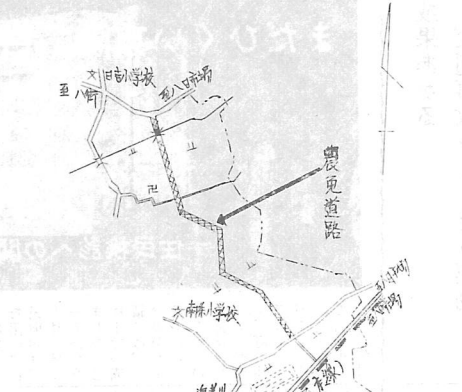
青色申告のおすすめ

得額に対する税額とを計算してこれを政府に申告し、その申告した税金を自動的に納付するという申告納税制度に変わりました。

青色申告の特典

青色申告は白色申告とちがって事業規模などから所得を推計して課税されるようなこととはありません。

総工費5000余万円での農免道路認可に



懸案であった日吉、南条(第一区)二区一區一本区二小川台一母子)に通過する道路が、農林業用揮発油税財源増強費として認められました。

引揚者に特別交付金 申請は早目に

引揚者などに対する特別八月、そのソ連の参戦により、二万円から十六万円まで交付金に関する法律が施行して内地に引揚げられた人で、遺族についてはその七割が支給されます。

青色申告のおすすめ

得額に対する税額とを計算してこれを政府に申告し、その申告した税金を自動的に納付するという申告納税制度に変わりました。

青色申告の特典

青色申告は白色申告とちがって事業規模などから所得を推計して課税されるようなこととはありません。