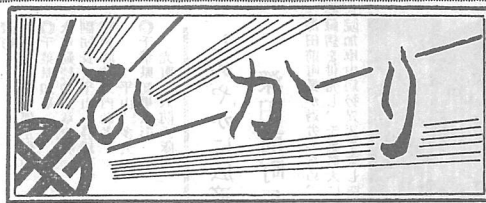


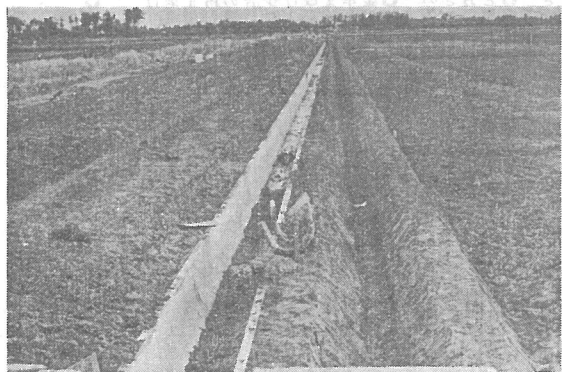
納税告知板

固定資産税 第一期 4月1日より
軽自動車税 第一期 4月1日より
国民健康保険税 第一期 4月30日まで



祝祭日には国旗を掲げましょう

発行所 光町役場
町長 佐藤 隆
町民 11,207人
人口 2,400世帯
面積 3,336平方キロ



写真は西高野の区画整理

昨年十一月着工した農業構造改善事業... 区画整理... 道路... 水路... 農業協同組合の育成...

四十一年度の町政執行の方針としては、光町長期総合計画を基として、三カ年実施計画を骨格として、町政の発展を期せんとする。



総合計画を骨組として 肉付けは農業発展で 新年度の町長所信

農業の振興策としては、基幹的振興策として、基幹的振興策として、基幹的振興策として...

竣工あと一息 農業構造改善事業圃場整備

農業委員再選される 伊藤幸太郎(公中) 昨秋、伊藤幸太郎(公中) 昨秋、伊藤幸太郎(公中)...

農委・社教人事から

教育委員が置かれていす。氏名 年令 住所 伊藤 辰二 59 住本三...

議会便り!!

二月臨時議会 二月二十六日及び二十八日の両日に五回臨時議会が...

各種委員会の委員、区長、消防団役員等の報酬額の改定...

年実施計画について 昭和四十一年度を基準として町開発のための二十ヶ年に...

才出の総額に九、五三五千円をそれぞれ追加し才出才入と...

昭和三十九年一月閣議決定されたが、今回も別記の通り叙職された。...

叙職された戦没者 陸軍上等兵 山崎 龍三 陸軍中尉 水須 恒正...