

生れ変わる西高野の田畑

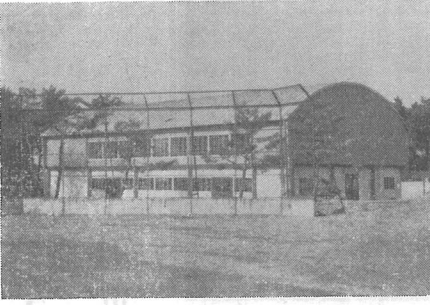
農業構造改善事業に着工

農家経営の安定へ

農業構造改善事業開闢整備も、西高野を中心に東は...

東陽小屋内体操場落成

去る八月より建設中であつた東陽小屋内体操場は...



東陽小屋内体操場落成の様子

地区別主要工事及び事業費の概要

Table with columns for region, road, water, land, and other projects, listing quantities and costs.

酒飲み運転を止めよう

十二月十日から一月十日までは、酒飲み運転をなくす運動期間です...

有線日誌から

十一月も終りのある夜八時頃から長い時間話が続いてい...

東陽病院事務長に

前事務局長鈴木大次郎氏は本年四月退職され、欠員がたつた...

近く世帯員の七割給付実施

国民健康保険の世帯主が、病気で医療を受けるに当たって...

農協合併東陽白浜で進む

農協は戦後の激しい経済変動に即して、農協経済の維持...

酒飲み運転を止めよう

酒飲み運転をなくす運動期間は、酒飲み運転をなくす運動期間です...

有線日誌から

十一月も終りのある夜八時頃から長い時間話が続いてい...

東陽病院事務長に

前事務局長鈴木大次郎氏は本年四月退職され、欠員がたつた...

近く世帯員の七割給付実施

国民健康保険の世帯主が、病気で医療を受けるに当たって...

農協合併東陽白浜で進む

農協は戦後の激しい経済変動に即して、農協経済の維持...

酒飲み運転を止めよう

酒飲み運転をなくす運動期間は、酒飲み運転をなくす運動期間です...

有線日誌から

十一月も終りのある夜八時頃から長い時間話が続いてい...

東陽病院事務長に

前事務局長鈴木大次郎氏は本年四月退職され、欠員がたつた...

近く世帯員の七割給付実施

国民健康保険の世帯主が、病気で医療を受けるに当たって...

農協合併東陽白浜で進む

農協は戦後の激しい経済変動に即して、農協経済の維持...

Table showing population statistics for various regions, including birth and death rates.

町の家賃人工授精所業務を拡げる

病院バス運行決まる

三〇〇人が受診 胃がん集団検診

野榮・白浜方面のバス時刻表

野榮・白浜方面のバス時刻表 (続)

野榮・白浜方面のバス時刻表 (続)

野榮・白浜方面のバス時刻表 (続)