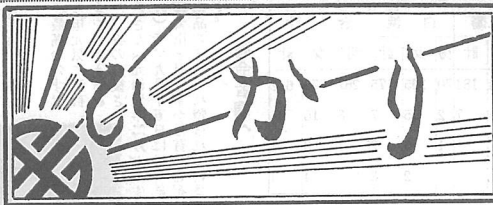


納税告知板

昭和39年度 町国民健康保険税 第3期 10月1日より10月31日まで
固定資産税 第4期 11月1日より11月30日まで

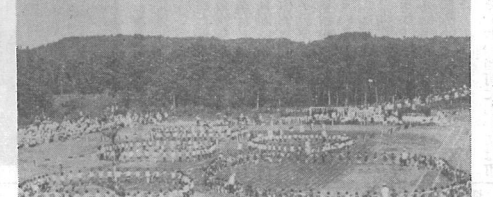


赤い羽根共同募金 昭和39年 10.1-12.31 目標 275,677円

光町社会福祉協議会 発行所 匠盛郡光町役場

町議会だより 九月八日午前九時から光町定例町議会が役場で開かれ...

衆議院議員補欠選挙 十一月十六日に執行 予てに新聞その他の報道に...



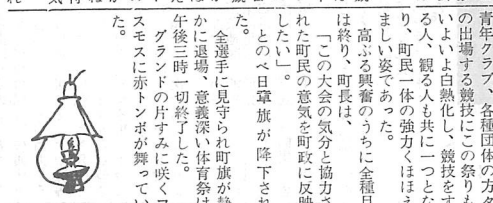
仮装行列 第二回光町体育祭 町民の心一つに

第2回光町体育祭

あくまでも青強く小学生のはち巻姿の行... 高く晴れあがった十月十一日...

大鼓笛演奏はグラウンドの雰囲気... 気にならず、会場をうめた...

楽しみばいのランド じまり、婦人会の重んじにか... った玉入れ、P.T.A.のボ...



全選手に見守られ町旗が静... かに退場、意欲深い体育祭は...

申請期間 十月二十八日から... 十一月四日まで申請用紙...

基本選挙人名簿の 縦覧について 過日区長さん方にお願...

土地改良区総代 決定 西総、大利根両土地改良...

本年度補正予算 六百七十九万九千九百... 本年度一般会計の補正予算...

待望の公民館改築 かねてからの懸案であった...

国民健康保険の 養所できあがる 国民健康保険健康増進施設...

有線放送施設の 改修について 当町の有線放送施設の運用...

中学校特別教室新 築工事はじまる 年内完成を目標に...

住民税課税所得の把握について

昭和三十六年の地方税法の... 一部改正により町村民税の...

住民税の申告は、町民がその... 能力に即して負担するものと...

申告書の提出は、町民がその... 申告書の提出は、町民がその...

申告書の提出は、町民がその... 申告書の提出は、町民がその...

