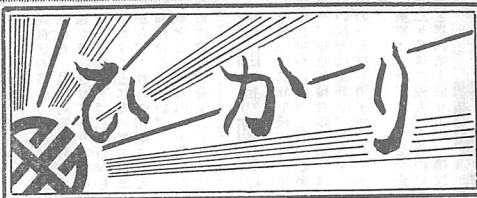


納税告知板

昭和39年度 県町民税第2期 国民健康保険税第2期 8月1日より 8月31日まで

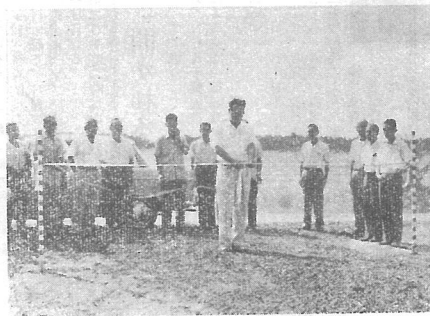


祝祭日には日の丸を掲げましょう

発行所 光町役場 町役場光町宮川5,451の5 電話 横芝 242-243

北部通学道路 完成

町役所定時からの賑やかな... この道路の完成により通学時間の短縮はもとより、町の産業経済の発展に大いに役立つものと思ひます。



町長テープを切るに開通式

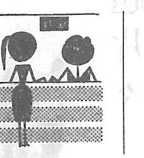
海浜寮が建築されました

見渡す限りの大海原、青松の白い開かれた尾垂海岸... この建築工事は、加瀬一級建築士の設計監督、町業者によるものであり、建物面積は七坪と静かな環境の中、延八十五畳敷を以て、延八



写真は皆さんの憩いの場所として建築された海浜寮の全貌

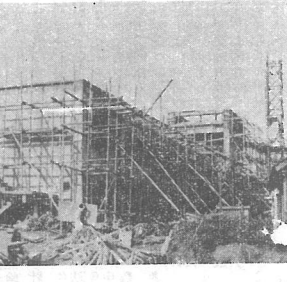
教育委員再任さる 教育委員推挙委員、大木猛... 町長は七月九日をもって任



行政相談の開設

すでに前号で或は有線放送等でお知らせいたしました... 小川建設工業株式会社

教育委員長改選 前教育委員長、推挙委員... 町役所定時からの賑やかな



組合立東陽病院診療棟の増築工事 竣工近し

道路を広く利用するために... 記録破りの干天と暑さの連続、驚かしている内に吹く風

国民年金法の一部が改正されました

さきの国会で「国民年金法及び児童扶養手当法の一部改正が成立した。この改正によれば従来は

三十九年度の国保税について

今年度は、医師等の地域差の拡大、世帯主の七割給付が平準化するため、昨年度より、いくらか分が上った。そのほか、年々お医者さんにかかる人が多くなっていることが、一回かかるとも、税が増える原因です。

消防ポンプ 操法大会終了

炎天下の八月三日、青年研修所グラウンドで、ポンプ消防大会が開かれ、千葉消防員その他の消防員により、各々が動員した。△自動車ポンプの部 1位中央分団第一部(白旗) 2位第一分団第一部(宮内) 3位第一分団第二部(籠本二区)

組合立東陽病院診療棟の増築工事

東陽病院が去る二月光町町役所と町長の組合立で運営される施設となる。増築は鉄骨造で、四月に開始された。増築面積は鉄骨造で、四月に開始された。増築面積は鉄骨造で、四月に開始された。

Table showing the number of people who visited a doctor and the amount paid for national health insurance in 1964. Columns include '1人が1年間に医者にかかる回数' and '1回医者にかかったときの金額'.