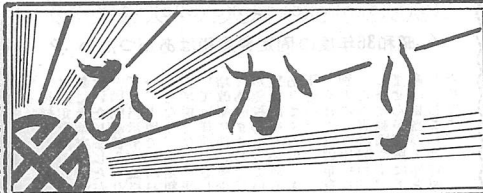


納税告知板

昭和36年度 固定資産税 第一期 軽自動車税 全期 国民健康保険税 第一期

4月1日より4月30日まで



緑化運動 伸びる若木に希望の光

発行所 光町役場

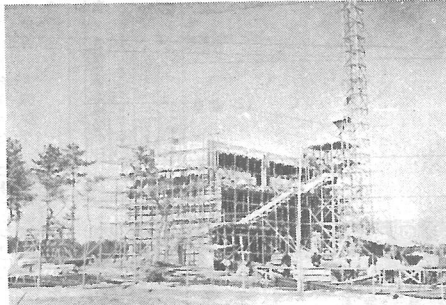
〒545-4504 光町宮川 電話 242・243

昭和三十六会計年度の始めに当って

光町長 深田三朗

老翁の如く滑かに、桃花狩に... 町民各位の絶大な御支援の下に...

統合中学校新築校舎 工事進捗状況



工事中の統合中学校校舎

町民各位の絶大な御支援の下に、昨年十一月二十日着工した統合中学校新築校舎第一期(35年度分)は六教室、階段室、玄関、昇降口、便所等合計三十九坪であり...

Table showing construction progress by floor (1st, 2nd, 3rd) and area (m²).

議会だより

- 一、光町特別職の職員及び一般職員の給与... 二、統合中学校建設費予算(七〇〇万円)の繰越... 三、教育長の給与及び旅費に関する条例制定... 四、東陽病院使用料条例の制定

昭和36年度光町歳入歳出予算

Large table showing budget details for income and expenses, including categories like taxes, salaries, and social welfare.

総額 8,527 万円!! 新年度予算決まる

昭和三十六年度本町一般会計予算が、去る三月六日開会された、定例議会で慎重審議が行われた結果、原案通り可決され、別表のとおり決定いたしました。本予算から主な事業を取り上げると次のとおりであります。

役場職員配置図

