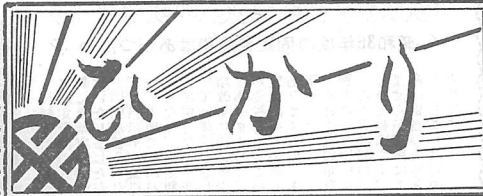


納税告知板

昭和36年度
固定資産税 第一期
軽自動車税 全期
国民健康保険税 第一期
<4月1日より4月30日まで>



緑化運動 伸びる若木に希望の光

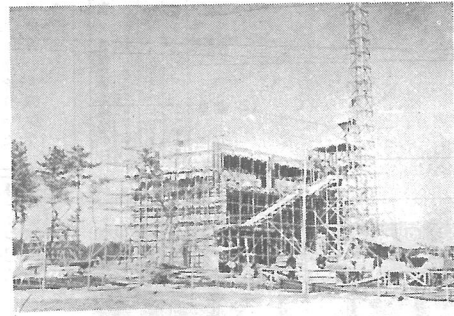
発行所 光町役場
師 匠 郡 光 町 宮 川 5.454 の 5
電 話 横 芝 242・243

昭和三十六会計年度
の始めに当つて

光町長 深田三朗

老翁の如く滑かに、桃花狩に
地ろろびんとするこの好季
節を他に、家業に毎日御精進
の町民各位に心から感謝と
敬意を表します。

統合中学校新築校舎
工事進捗状況



工事中の統合中学校校舎

町民各位の絶大な御支援の下に、昨年十一月二十日着工
した統合中学校新築校舎第一
期(35年度分)は六教室、
階段室、玄関、昇降口、便所
等で合計三十九坪であり、
三月三十一日まで完成
を期して、関係者一同協力の
努力を傾けて参りました。工
事着工当時異状が多雨があ
り、ために多量の地下水が湧
き、上に予想以上の日数がか
りました。請負者吉岡建設も
降る寒夜に電灯をつけ深夜作
業まで続けて努力を重ねまし
たが一般土木工事と異なり、鉄筋
コンクリート工事は、一定の
期間を経なければ次の工程に
入れない工事でありました。

Table showing construction progress by floor (1st, 2nd, 3rd) and area (m²).

議会だより

三月中に町議会が次の通り招集さ
れ、各議案が付議されそれぞれ可
決された。
三月二日
議案
一、光町特別職の職員及び一般職員
の給与、議員及び特別職非常勤
のもの報酬、費用弁償の改正
二、統合中学校建設費予算(七〇〇
万円)の繰越
三、一般職の職員の給与の改正(病
院関係の給与及び旅費に関する
条例制定)
四、教育長の給与及び旅費に関する
条例制定
外三件
三月三十日
算議定の件
一、統合中学校建設費補助
金交付条例の制定
その他十議案
三月三十日
二、中学校生徒の通学用交通費補助
三、教育長の給与及び旅費に関する
条例制定
外三件

総額 8,527 万円!!
新年度予算決まる

昭和三十
六年度本町
一般会計予
算が、去る
三月六日開
会された、
定例議会で
慎重審議が
行はれた結
果、原案通
り可決され
別表のとおり
決定いた
しました。
本予算から
主たる事業を取り上げると次の
とおりであります。
1 統合中学校建設事業
本年度は第二年度に当り建
設規模は鉄筋三階建延五〇
六坪敷地購入費を含めた建
設費総額は三、三三九万円
で予算総額の実に約四〇%
を占めております。
2 道路改修事業(予算四三〇
万円)統合中学校の建設と
併行して通学道路の整備に
重点を置き実施する。
3 保育所事業費(予算三〇〇
万円)日吉、中央、白浜保
育園の児童一八〇名を対象
に実施する。
4 その他
環境衛生事業 九一万円
通学助成費 四九万円
土地改良事業助成費 三三万円

昭和36年度光町歳入歳出予算

Large table showing the budget for Mitsumachi in 1961, categorized by income and expenditure.

役場職員配置図

