

〔納税告知板〕

昭和34年度6月30日まで  
県町民税 (第一期)



全国交通安全旬間 (6.11~6.20)

人は右 車は左

発行所

〒5454 光町役場 電話横芝242・243

今年度の事業について

町長 深田三郎

四月三十日を以て任期満了... 今年度の事業について... 町長 深田三郎

優良婦人会貯蓄組合の

表彰

国民貯蓄増進運動について... 優良婦人会貯蓄組合の表彰

赤ちゃんコンクールの優良乳児



去る五月七日開催された八日市場保健所管内赤ちゃんコンクールに光町より推せんした八名の赤ちゃんのうち優秀な成績を収めた次の三名がそれぞれ授賞された

夏期に於ける乳幼児の疾病と応急手当について

東陽病院医師 内山 静 剛

夏期は伝染病が多発するを起し、なんとなくぐつた中でも乳幼児の消化器病... 疾病と応急手当について

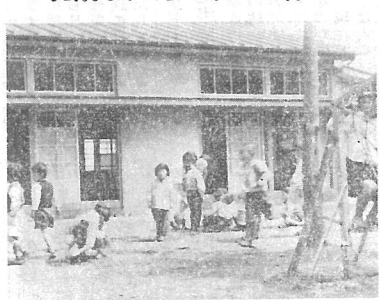
納税貯蓄組合の状況について

納税貯蓄組合の設立は他の組合外に較ぶつねに... 納税貯蓄組合の状況について

外地引揚者の皆様へ

引揚者給付金等支給法の規定により、交付された... 外地引揚者の皆様へ

完成した光町中央保育園



建設中の光町中央保育園が、四月一日からでありました... 完成した光町中央保育園

昭和34年6月2日執行参議院議員選挙部落別投票成績表

Table with columns for Rank (順位), District (A, B, C), and Candidate (候補者). It lists election results for various constituencies.

組合の結成については... 納税貯蓄組合の状況について... 外地引揚者の皆様へ