

プラム
だより

健康づくりセンター

より深く 「がん検診」で知る体

現在、日本人の2人に1人が生涯で一度はがんにかかるという推計されています。がんによる死亡者数を減らすためには、定期的ながん検診の受診や、適切な医療機関の受診等が必要です。しかし、がん検診に関しては理解しにくい部分もあるため、正しい知識を確認していきましょう。

▼がん検診の目的

がんが疑われる方やがん罹患している方の早期発見と必要かつ適切な検査・治療につなげ、がんによる死亡者数を減らすことを目的としています。

▼がん検診の対象

がん検診は、特に症状がない健康な方が対象となります。つまり、症状が出る前の「早期がん」を発見し適切な治療を行うことが重要です。

これに対し、自覚症状が

ある方は、がん検診の対象外となります。がん以外の病気が隠れている場合もありますので、医療機関を受診することが大切です。

▼定期的な受診の必要性

がん検診は、スクリーニング検査(※)であるため、がん検診を受けて「異常あり」と判断された場合には、必ず精密検査を受けることが重要です。

また、「異常なし」であっても、次の検診を受診することが重要です。将来にわたってがんの危険がないということではないため、定期的・継続的に検診を受診することが大切です。

※スクリーニング検査とは

無症状の方を対象に、疾患の疑いがある方を発見することを目的とした検査

▼検診のメリット・デメリット

メリットとしては、がんにより亡くなるリスクを下

げることや前がん病変を治療することで、がんになることを防げる等があります。

デメリットとしては、検診や精密検査に伴う偶発症(腸管穿孔や出血等の医療行為に伴う予期せず起こる合併症)の可能性、偽陽性(誤ってがん疑いありと判定されるもの)や偽陰性(誤ってがん疑いなしと判定されるもの)等があります。そのため、正しく継続的にがん検診を受診することが大切です。

▼町のがん検診について

令和元年度の集団検診は終了しました。集団検診を受けていない方は、医療機関での個別検診がありますので、ご利用ください。詳しくは、健康ごとも課へご連絡ください。

健康ごとも課健康づくり班
☎08(8)34000

子育て支援 なかよし広場



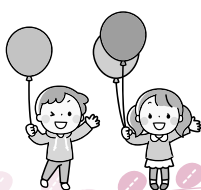
ご家庭で過ごしているお子さんやお母さんの交流の場で、季節にちなんだ活動や楽しい歌あそびなどを用意しています。

「なかよし広場」でたくさんの方たちと出会い、遊びの世界を広げてみませんか。

右表をご確認のうえ、お気軽にご参加ください。

時間 午前10時～11時15分
対象 町内在住の方
参加費 無料

子育て支援センター光
☎84-3099



1歳児クラス (平成29年4月2日～平成30年4月1日生まれ)			
とき	内容	ところ	駐車場
1月28日(火)	光町中央幼稚園で遊ぼう	光町中央幼稚園	光町中央幼稚園駐車場
2月20日(木)	お店屋さん遊びをしよう	子育て支援センター光	光町保育園駐車場
3月5日(木)	手形入り壁飾りを作ろう		

2歳児クラス (平成28年4月2日～平成29年4月1日生まれ)			
とき	内容	ところ	駐車場
1月23日(木)	なかよしクッキング ※要予約	子育て支援センター光	光町保育園駐車場
1月28日(火)	光町中央幼稚園で遊ぼう	光町中央幼稚園	光町中央幼稚園駐車場
2月20日(木)	お店屋さん遊びをしよう	子育て支援センター光	光町保育園駐車場
2月27日(木)	えいごでなかよし広場	光町保育園分園	光町保育園分園駐車場
3月5日(木)	手形入り壁飾りを作ろう	子育て支援センター光	光町保育園駐車場
3月12日(木)	つくってなかよし広場 ※要予約		