

# プレミアム付商品券を販売します

## 販売場所と販売日

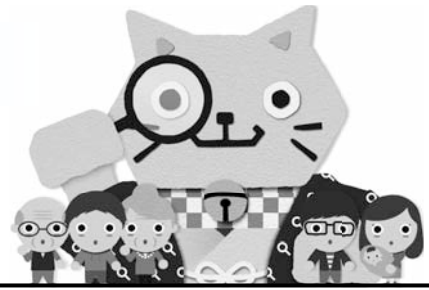
### ① 町民会館大ホール

9月29日(日) 午前9時～午後4時

### ② 町内各郵便局

令和2年  
10月1日(火)～2月28日(金)

※土・日曜日、祝日を除く 午前9時～午後5時



消費税率の引上げが家計に与える影響を緩和するとともに、地域の消費を支えるため、住民税非課税の方、3歳未満のお子さんがある世帯主に対し、10月1日から利用できるプレミアム付商品券を発行します。

購入引換券と本人確認ができる書類を持参のうえ、各販売場所へお越しください。

※購入引換券は、9月中旬から購入対象者へ随時郵送します。

※商品券を使用できる店舗は、購入引換券に同封の一覧表または町ホームページでご確認ください。

#### 本人確認に使用できる書類の例

- ・ 運転免許証
- ・ マイナンバーカード
- ・ 旅券(パスポート)
- ・ 健康保険証
- ・ 住民基本台帳カード
- ・ 障害者手帳
- ・ 年金手帳
- ・ 社員証
- ・ 学生証
- ・ 郵便物 など

問い合わせ先

(商品券販売について)

産業課経済班 ☎84-1215

(購入対象者の確認について)

福祉課社会福祉班 ☎84-1257

## 新婚世帯の新生活を応援します

町では、少子化対策の強化を目的に、新婚世帯が新生活を始めるための費用の一部を補助します。

### ♥ 補助対象となる世帯

- ・ 平成31年3月1日から令和2年2月29日の間に婚姻届を提出し、受理された夫婦
- ・ 婚姻日において、夫婦のいずれもが満35歳未満であること
- ・ 夫婦世帯の所得が340万円未満であること
- ・ 対象となる住宅が町内にあり、当該住宅の住所地に住所を有していること
- ・ 新婚世帯に町税等の滞納がないこと

### ♥ 補助対象費用

- ・ 住居費(結婚を機に新たに住宅を購入または賃借する際に要した費用)
- ・ 引越し費用(引越し業者等への支払いに係る実費)

### ♥ 補助金額

右記の補助対象費用の実費負担分として、1世帯当たり30万円を上限に補助

☎ 企画空港課企画政策班  
(84) 1279

## コミュニティ活動育成事業(提案型)に補助金を交付

町内で活動するまちづくりに熱意やアイデアを持った団体が取り組む、住民のふれあいや新たな地域連帯意識を創出するコミュニティ活動に補助金を交付します。

補助を希望する団体は、必要書類を作成のうえ、提出してください。選考審査を行い、採択事業3事業を決定します。

募集要領など詳しくは、町ホームページをご覧ください。

### 募集期間

9月2日(月)～30日(月)

### 補助金額

20万円以内

### 提出書類

募集要領に記載

☎ 企画空港課企画政策班  
(84) 1279

