

6月23日～29日は
男女共同参画週間です

キヤッチフレーズ

・「男女共同参画「学」」
・「知る学ぶ考える」
私の人生私がつくる」



男女共同参画
男性と女性それぞれが、職場・学校・地域・

家庭で個性と能力を発揮できる「男女共同参画社会」を実現するためには、みなさん一人一人が自らの意思であらゆる分野に積極的に挑戦する意欲と行動力が必要です。

今年度は、性別にかかわらず、「学び」を通じて一人一人の意欲と希望に応じた多様な生き方の選択と実現を応援します。

詳しくは、内閣府男女共同参画局ホームページ(<http://www.gender.go.jp/>)をご覧ください。

企画画空港課企画政策班
☎(84)1279

6月1日～7日は水道週間です

私たちの暮らしに水は欠かせません。水道週間は、水道についての理解と関心を深めていただくための週間です。

スローガン

「いつものむいづもの水に日々感謝」

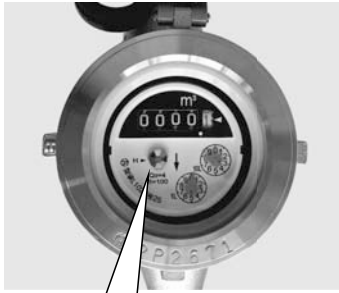
家庭で漏水チェック!

① 月に1度、ご家庭で点検しましょう。
② 宅地内にある蛇口を全て閉め、水が流れていない状態にする。

③ メーターボックスのフタを開け、メーターのパイロットを確認する。
④ パイロットが停止していれば漏水はありません。回転している場合は、漏水の可能性があり、お早めに指定給水装置工事業者へ調査と修理を依頼してください。
※漏水調査・修理費用は、個人の負担となります。また、アパート等にお住まいの方は、家主にご連絡ください。

☎(73)3171
問【光地域】八匠水道企業団業務班・施設班

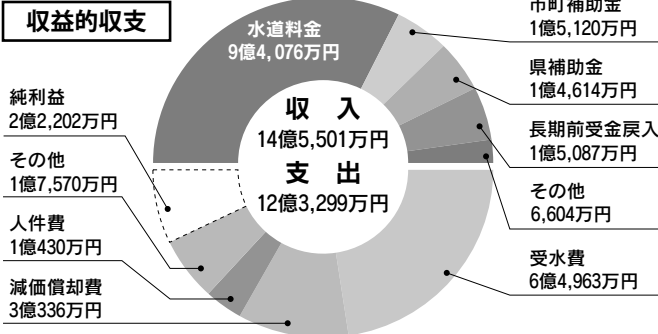
☎0475(55)7854
【横芝地域】山武郡市広域水道企業団維持課



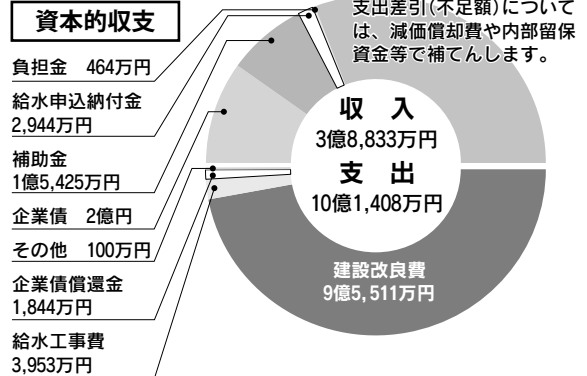
蛇口を全て閉めた状態で、メーターのパイロット(銀色の部分)が少しでも回っていたら注意が必要です。

八匠水道企業団 令和元年度予算の概要

収益的収支



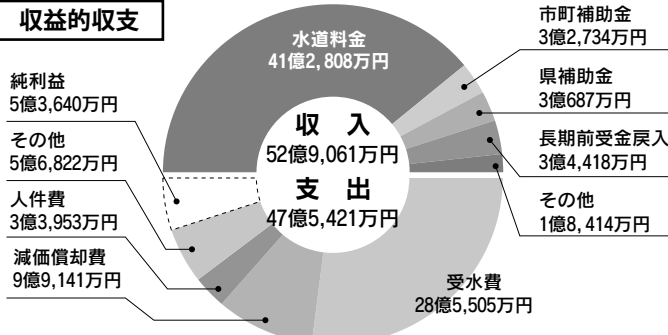
資本的収支



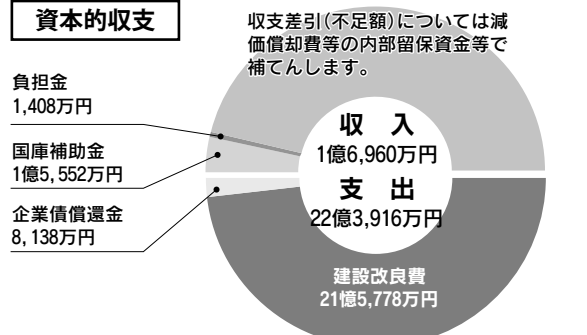
問 八匠水道企業団総務班 ☎73-3171

山武郡市広域水道企業団 令和元年度予算の概要

収益的収支



資本的収支



問 山武郡市広域水道企業団企画財政課 ☎0475-55-7852