

# 暮らしのカレンダー

1/1

»»»

2/16

日	月	火	水	木	金	土
		<b>1</b> ・初日の出イベント	<b>2</b>	<b>3</b>	<b>4</b>	<b>5</b>
<b>6</b> ・町消防出初式	<b>7</b> ・健康相談(P18)	<b>8</b> ・法律相談、心配ごと・行政・人権相談、消費生活相談、家庭教育相談(P20)	<b>9</b> ・家庭教育相談(P20)	<b>10</b>	<b>11</b>	<b>12</b> ・新春マラソン大会 ・消費生活相談(司法書士相談)(P20)
<b>13</b> ・休日納税相談(P20) ・町成人式	<b>14</b> ・資源・不燃・有害ごみ回収【横芝地域】(P20)	<b>15</b> ・消費生活相談(P20)	<b>16</b> ・法律相談、家庭教育相談(P20)	<b>17</b> ・資源・不燃ごみ回収【日吉・南条・白浜】(P20) ・家庭教育相談(P20)	<b>18</b> ・資源・不燃ごみ回収【東陽】(P20)	<b>19</b>
<b>20</b>	<b>21</b>	<b>22</b> ・心配ごと・行政・人権相談、消費生活相談、家庭教育相談(P20)	<b>23</b> ・家庭教育相談(P20)	<b>24</b>	<b>25</b>	<b>26</b>
<b>27</b> ・家庭教育相談、休日納税相談(P20) ・町内駅伝大会(P21)	<b>28</b> ・資源・不燃・有害ごみ回収【横芝地域】(P20)	<b>29</b> ・3歳児健診(P18) ・消費生活相談、家庭教育相談(P20)	<b>30</b> ・乳児健診(P18) ・家庭教育相談(P20)	<b>31</b>	<b>2/1</b>	<b>2</b>
<b>3</b> ・資源・不燃ごみ回収【日吉・南条・白浜】(P20)	<b>4</b> ・健康相談(P18) ・資源・不燃ごみ回収【東陽】(P20)	<b>5</b> ・法律相談、消費生活相談、家庭教育相談	<b>6</b> ・家庭教育相談	<b>7</b> ・2歳児歯科健診(P18) ・ハローワーク千葉出張相談(P23)	<b>8</b>	<b>9</b> ・消費生活相談(司法書士相談)
<b>10</b> ・休日納税相談	<b>11</b> ・資源・不燃・有害ごみ回収【横芝地域】(P20)	<b>12</b> ・消費生活相談	<b>13</b> ・心配ごと・行政・人権相談、家庭教育相談	<b>14</b> ・家庭教育相談	<b>15</b>	<b>16</b>

広報よこしばひかり

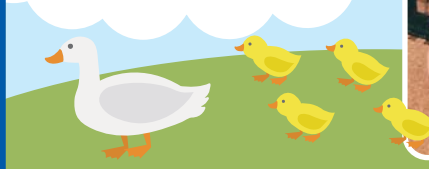
編集・発行 横芝光町役場総務課秘書広報班  
☎0479-84-1211 ㊟0479-84-2713

F289-1793 千葉県山武郡横芝光町宮川11902  
ホームページ http://www.town.yokoshibahikari.chiba.jp

## すくすくぎゃらりー

いっぱいあそんで  
いっぱい食べて  
いっぱいねて  
元気いっぱいになってね♥

かまがた ゆうせい  
**鎌形 優成**くん(0歳)  
鎌形 達也さん(作間内)



## よこび三散歩

11月25日、姉妹町の神奈川県松田町で開催された「第21回まつだ産業まつり」に行き、横芝光町の特産品販売のお手伝いと町のPRをしてきたよ。

松田町のみんなと友達になって、うれしかったよ。



人口と世帯 (平成30年12月1日現在) 人口23,892人(-29) 男11,750人(-11) 女12,142人(-18) 世帯9,682世帯(-7)