

# 暮らしのカレンダー

5/1

»»»

6/16

日	月	火	水	木	金	土
		<b>1</b> ・消費生活相談、 家庭教育相談 (P22)	<b>2</b> ・家庭教育相談 (P22)	<b>3</b> ・資源・不燃ごみ 回収【日吉・南 条・白浜】(P22)	<b>4</b> ・資源・不燃ごみ 回収【東陽】(P22)	<b>5</b>
<b>6</b>	<b>7</b> ・健康相談(P20)	<b>8</b> ・法律・心配ごと・ 行政・人権相談、 消費生活相談、 家庭教育相談 (P22)	<b>9</b> ・家庭教育相談 (P22)	<b>10</b>	<b>11</b>	<b>12</b> ・消費生活相談 (司法書士相談) (P22)
<b>13</b> ・休日納税相談 (P22)	<b>14</b> ・資源・不燃・有 害ごみ回収【横 芝地域】(P22)	<b>15</b> ・法律相談、消費 生活相談、家庭 教育相談(P22)	<b>16</b> ・家庭教育相談 (P22)	<b>17</b> ・資源・不燃ごみ 回収【日吉・南 条・白浜】(P22)	<b>18</b> ・資源・不燃ごみ 回収【東陽】(P22)	<b>19</b>
<b>20</b> ・町消防ポンプ操 法大会(P10) ・家庭教育相談 (P22)	<b>21</b>	<b>22</b> ・心配ごと・行政・ 人権相談、消費 生活相談、家庭 教育相談(P22)	<b>23</b> ・家庭教育相談 (P22)	<b>24</b> ・ハローワーク千葉 出張相談(P25)	<b>25</b>	<b>26</b>
<b>27</b> ・休日納税相談 (P22) ・町内一日清掃	<b>28</b> ・資源・不燃・有 害ごみ回収【横 芝地域】(P22)	<b>29</b> ・乳児健診(4-5か月) (P20) ・消費生活相談、 家庭教育相談 (P22)	<b>30</b> ・3歳児健診(P20) ・家庭教育相談 (P22)	<b>31</b>	<b>6/1</b>	<b>2</b> ・県民の日山武地 域行事(P9)
<b>3</b> ・資源・不燃ごみ 回収【日吉・南 条・白浜】(P22)	<b>4</b> ・健康相談(P20) ・資源・不燃ごみ 回収【東陽】(P22)	<b>5</b> ・法律相談、消費 生活相談、家庭 教育相談	<b>6</b> ・家庭教育相談	<b>7</b>	<b>8</b>	<b>9</b> ・坂田の梅もぎ取 り体験(P12) ・消費生活相談 (司法書士相談)
<b>10</b> ・栗山川周辺環境 ボランティア ・休日納税相談	<b>11</b> ・資源・不燃・有 害ごみ回収【横 芝地域】(P22)	<b>12</b> ・心配ごと・行政・ 人権、消費生活 相談、家庭教育 相談	<b>13</b> ・家庭教育相談	<b>14</b>	<b>15</b>	<b>16</b>

広報よこしばひかり

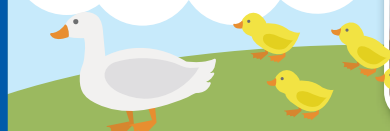
編集・発行 横芝光町役場総務課秘書広報班  
☎0479-84-1211 ㊟0479-84-2713

〒289-1793 千葉県山武郡横芝光町宮川11902  
ホームページ http://www.town.yokoshibahikari.chiba.jp

## すくすくぎゃらりー

おてんばお姉ちゃんと  
のんびりな弟♪  
これからの成長が楽しみです!

みはな  
**美華** ちゃん (2歳・右)  
りゅうすけ  
**龍佑** くん (0歳・左)  
岩澤 知明さん(尾垂六区)



## よこぴー散歩

4月6日、芝山町で行われた「春の全国交通安全運動合同出動式」に出席したよ。交通事故にあわないように、交通ルールを守ろうね。



人口と世帯 (平成30年4月1日現在) 人口24,088人(-47) 男11,850人(-28) 女12,238人(-19) 世帯9,680世帯(+12)