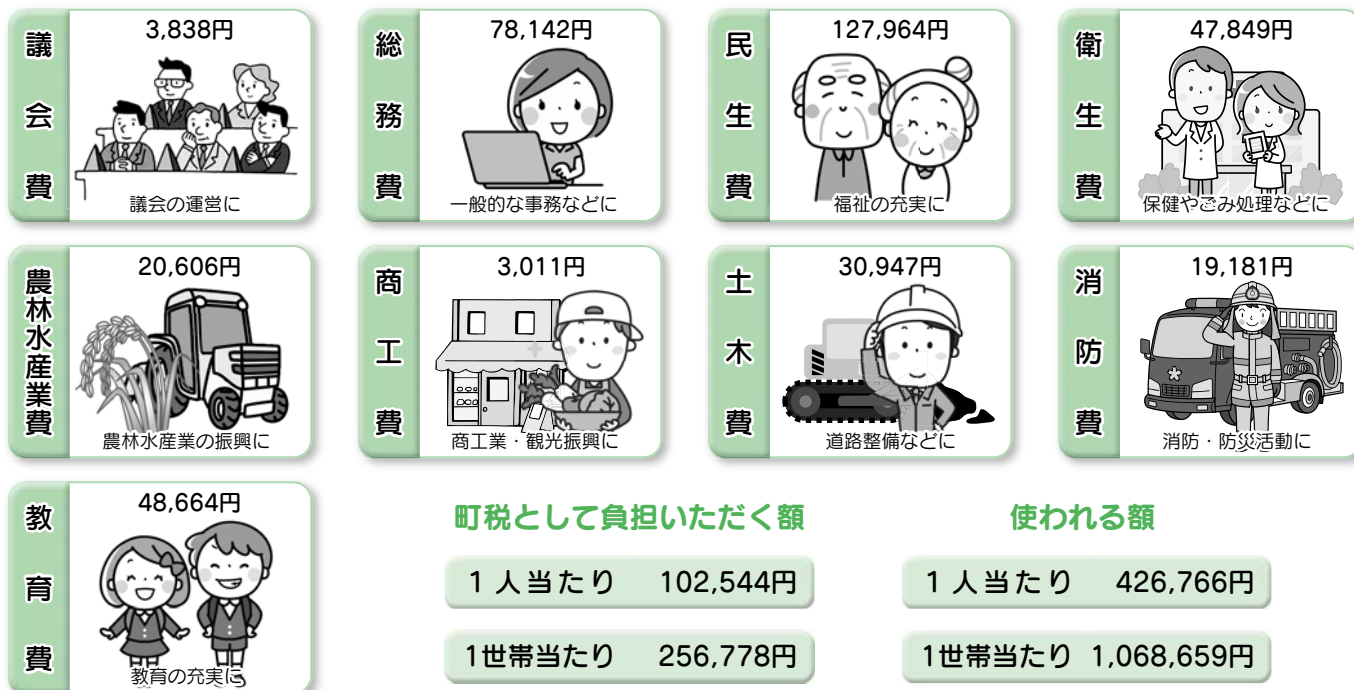


●町民1人当たりに使われる額



●基金と町債の状況

基金は、家計に例えると「貯金」に、町債は「借金」にあたるものです。

区 分	平成30年度末見込額	平成29年度末見込額
基 金	32億8,783万円	38億2,980万4千円
町 債	122億68万7千円	122億3,861万8千円

基金残高(貯金)

1人当たり 135,765円

1世帯当たり 339,968円

町債残高(借金)

1人当たり 503,807円

1世帯当たり 1,261,575円

※町民一人当たりの金額は、予算額を平成30年1月1日現在の人口と世帯数で割ったものです。

基金と町債については、平成30年度末見込額を同じように計算したものです。

(平成30年1月1日現在 人口：24,217人、世帯：9,671世帯)

●会計別予算の状況

特別会計と病院事業会計は、特定の事業をより円滑に効率よく進めるため、一般会計とは別に経理を行っています。

会計名		平成30年度 当初予算額	平成29年度 当初予算額	増減額	増減率 (%)
一 般 会 計		103億3,500万円	94億800万円	9億2,700万円	9.9
特 別 会 計	国民健康保険特別会計	30億1,500万円	37億5,000万円	△7億3,500万円	△19.6
	後期高齢者医療特別会計	2億7,800万円	2億6,400万円	1,400万円	5.3
	介護保険特別会計	21億2,700万円	22億2,400万円	△9,700万円	△4.4
	農業集落排水事業特別会計	5,270万円	6,160万円	△890万円	△14.4
	東陽食肉センター特別会計	1億9,000万円	1億8,400万円	600万円	3.3
病院事業会計	収益的支出	15億6,365万円	14億9,250万円	7,115万円	4.8
	資本的支出	2億2,982万6千円	2億6,980万2千円	△3,997万6千円	△14.8
総 額		177億9,117万6千円	176億5,390万2千円	1億3,727万4千円	0.8