

相談支援ファイル講座 受講者募集

相談支援ファイルとは、特別な支援が必要なお子さんの乳幼児期から成人期までの様々なことをご家族の方が記録できるノートです。

福祉課障害福祉班と健康こども課で配布しており、お子さんの相談をされる際や進級・進学時の引き継ぎに活用することができます。

専門の講師がファイルの活用に関する講座を開講しますので、ぜひご参加ください。

とき 2月1日(水) 午後6時30分～8時30分

ところ 町民会館会議室B

講師 前本 達男氏(香取海匝地域療育システムづくり検討会会長)

対象 どなたでも参加できます。

参加費 無料

持ち物 相談支援ファイルをお持ちの方はご持参ください。

※当日の配布も行います。

申込方法 事前に電話でお申込ください。

申問 福祉課障害福祉班 ☎84-1257

難病患者等見舞金の支給申請を受付

対象

- ・ 特定医療費(指定難病)受給者に認定された方
- ・ 千葉県小児慢性特定疾病医療受給者に認定された保護者

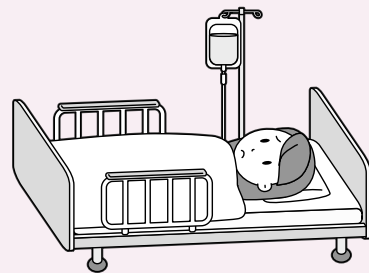
※平成27年度に福祉課へ申請した方と今年度に届出をした方には、1月下旬に申請書を郵送します。

支給額 月額2,000円

対象期間 平成28年4月～平成29年3月

受付期間 2月1日(水)～22日(水)

問 福祉課障害福祉班 ☎(84)1257



認知症高齢者の家族等のつどい

認知症高齢者を抱える家族等が集まり交流を深める場です。

認知症の介護について学んだり、日ごろ悩んでいることや困っていることを語り合いませんか。

とき 1月27日(金)

午後1時30分～3時30分

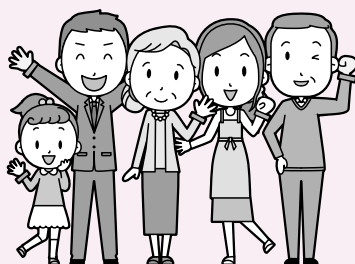
ところ 地域包括支援センター

内容 「認知症の人と家族の会」の方との話し合いや介護者の体験談など

対象 認知症の高齢者を介護されている方や経験者など

問 地域包括支援センター ☎(84)1257

福祉課 介護班 ☎(80)3339



平成29年度千葉県生涯大学校学生募集

募集条件 千葉県在住で健康、仲間づくり、社会参加に興味のある原則として60歳以上の方
※55～59歳の方も一定要件のもと応募可

募集期間 1月4日(水)～2月28日(火)

願書配布場所 生涯大学校各学園、各市町村高齢者福祉担当課、各地域振興事務所、県庁高齢者福祉課
※県ホームページ(<https://www.pref.chiba.lg.jp>)からもダウンロードできます。
※郵送を希望する方は、140円切手を貼付した返信用封筒(角2)を同封し、千葉県生涯大学校事務局へお申込ください。

申問 千葉県生涯大学校事務局

〒260-0801 千葉市中央区仁戸名町666-2

☎043-266-4705