

# 暮らし情報

## お知らせ

### 山武郡市広域行政組合 平成24年度入札 参加資格申請(追加受付)

山武郡市広域行政組合が発注する建設工事または製造の請負、調査・設計等の業務委託、物品購入等について、競争入札に参加を希望する方は、下記期間に入札参加申請をしてください。

なお、申請手続きについての要領等は、当組合ホームページまたは企画財政課契約管財係で配布します。

**受付期間** 2月22日(水)～28日(火)  
午前9時～午後4時  
※正午から午後1時を除く

**受付場所** 山武郡市広域行政組合  
企画財政課契約管財係  
(山武郡市振興センター内)  
※受付は持参のみ

#### ◆問い合わせ

山武郡市広域行政組合企画財政課契約管財係

☎0475-54-0252

Eメール

kanzai@sanbukouiki-chiba.jp

ホームページ

http://www.sanbukouiki-chiba.jp

### 難病相談事業における 個別面接相談

言葉がスムーズに話せない、歩きづら  
い、手足のしびれや筋肉のやせ、ふら  
つきなどの神経系の症状でお悩みの方  
を対象に、個別面接相談を実施します。

**とき** 2月17日(金)  
午後2時30分～4時

**ところ** 山武健康福祉センター

**相談医師** 吉川 由利子医師  
(成田赤十字病院神経内科)

#### ◆申込・問い合わせ

山武健康福祉センター健康生活支援課

☎0475-54-0611

### 在宅歯科医療連携室の 活用について

県では、身体が不自由で歯科通院が  
困難なため、在宅で歯科医療を受けた

い方やご家族等からの電話とFAXに  
よる相談窓口「在宅歯科医療連携室」  
を開設しています。

**相談内容** 在宅歯科医療に関する相  
談、訪問歯科診療・口腔ケアなどを  
行う歯科診療所等の紹介、在宅歯科  
医療を行ううえでの医療機関や介  
護事業者等との調整など

**電話番号** ☎043-241-8020  
※月～金曜日(祝日を除く)  
午前10時～午後4時  
FAX043-241-8218  
※365日受付(連絡は後日  
になる場合があります)

#### ◆問い合わせ

千葉県健康づくり支援課

☎043-223-2671

## 募 集

### 第5回 つばき杯 ビギナーズテニス大会

東総運動場では、初心者を対象にし  
たミックスダブルステニス大会を開催  
します。

**とき** 3月18日(日) 午前9時～  
**ところ** 東総運動場 テニスコート  
**対象** 県内在住・在勤・在学の硬  
式テニス初心者

**種目** ミックスダブルス

**参加費** 1組 2,000円  
※当日徴収、保険料込

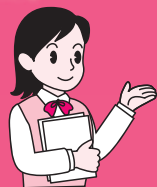
**受付開始** 2月15日(水)～  
※窓口または電話で申込

#### ◆申込・問い合わせ

東総運動場管理事務所

☎68-1061

「広報よこしば  
ひかり」に有料  
広告を掲載しま  
せんか。



◆問い合わせ  
総務課秘書広報班  
☎84-1211

▲ここは広告枠です。

### 平成24年度生涯大学校 入学生募集(2次)

**入学資格** 社会参加意欲のある県内在  
住60歳以上の方(昭和27年  
4月1日以前に生まれた方)

#### 募集学科・募集人員

【京葉学園】(千葉市)  
福祉科 15人・園芸科B 32人  
【東葛飾学園浅間台校舎】(松戸市)  
福祉科 15人・園芸科B 14人  
【東葛飾学園江戸川台校舎】(流山市)  
福祉科A 14人・福祉科B 25人  
【東総学園】(銚子市)  
福祉科 59人・生活科 2人  
【東総学園】(神崎町)  
園芸科 19人  
【外房学園】(茂原市)  
福祉科 42人  
【南房学園】(館山市)  
福祉科 68人・生活科 21人  
陶芸科 5人  
【南房学園】(木更津市)  
園芸科 20人  
【京葉学園通信課程】(千葉市)  
福祉生活科 455人

**授業料** 一般過程 年額18,000円  
通信課程 年額 4,000円

**受付期間** 2月10日(金)～29日(水)

#### 入学案内の配布場所

生涯大学校各学園、各市町村高齢者  
福祉担当課、各地域振興事務所、各健  
康福祉センター、県庁高齢者福祉課

#### ◆願書提出・問い合わせ

〒260-0801

千葉市中央区仁戸名町666-2

千葉県生涯大学校事務局

☎043-266-4705