

広報

よこしばひかり

平成23年

6

月号

第63号

避難訓練

(横芝保育所 避難訓練)



今月の主な内容

- 住民健診のお知らせ..... P2~3
- 横芝光町災害義援金の配分支給が決定..... P3
- 「がんばろう!千葉」キャンペーン展開中..... P4
- 6月は食育月間..... P8

人口と世帯

人口：25,615人 (-43)
 男：12,607人 (-35)
 女：13,008人 (-8)
 世帯：9,265世帯 (+2)
 (平成23年5月1日現在)

健診を受けて、自分の健康状態をチェックしよう！

住民健診のお知らせ

平成23年度の住民健診を6月から7月に実施します。対象の方には、6月上旬までに問診票を発送します。問診票は世帯ごとにとまとめて送付しますので、届きましたらご確認ください。特定健診は国民健康保険加入者が対象ですが、特定健診以外の健診は、国民健康保険以外の方も受けることができますので、ぜひ受診しましょう。

お知らせについては全世帯の方にお送りします。

＊受けて安心！

がん、心臓病、脳卒中、糖尿病などの、生活習慣病は自覚症状がなく進行することはご存じのとおりです。健診を受け、現在の健康状態を確認することで、また1年元気に過ごすことができます。

＊受けてお得！

健診を受けて健康状態を確認することで、より健康になるための取り組みができます。

町では、健診の結果により、みなさんに健康づくり

あります。
● 会場等の変更により、送迎バスの運行はありませんのでご了承ください。

＊特定健診以外の健診

国民健康保険加入の有無に関係なく、胸部レントゲンや前立腺がん検診等をお受けいただくことができます。

＊健診受診時の注意点

① 受診票等は記入して必ず会場に持参してください。
② 特定健診を受ける方で、午前を受診する方は朝食を、午後を受診する方は昼食を食わずに受診してください。水・お茶・薬は飲んでもかまいません。(食事により血液検査の値が変わりやすいため)
③ 健診日程は変更になる場合がありますので、ご了承ください。

＊今年度健診の変更点

● 待ち時間を短くするために、健診受付時間が早くなります。
● 会場内を健診が受けやすい環境にするため、また、震災等の影響も考慮し、会場が変更になる地区が

※対象年齢は、平成24年4月1日現在の年齢です。

＜ 健 診 内 容 ＞

健診名	対象者	検査内容	検査料金
結核・肺がん検診	40歳以上	胸部レントゲン撮影	無料
特定健康診査	* 40歳以上74歳の国民健康保険加入者 * 平成23年7月27日以降75歳になる国民健康保険加入者 * 医療機関受診中の方も対象になります。	身長、体重、腹囲測定・尿検査・血圧測定 診察・血液検査(肝機能・脂質・血糖検査・貧血検査) 心電図、眼底検査 } 規定の基準に該当する方 血液検査(腎機能)	無料
後期高齢者健康診査	平成23年7月26日現在75歳以上の方 * 長寿医療制度に加入している方が対象となります。	身長、体重測定・尿検査・血圧測定 診察・血液検査(肝機能・脂質・血糖検査・貧血検査)	無料
生活機能評価(介護予防検診)	* 65歳以上(平成23年7月26日現在)で、特定健康診査または後期高齢者健康診査の受診者 * 介護保険の要支援・要介護認定者は除く * 65歳以上74歳で社会保険加入者等の方には、後日、介護予防検診の案内を通知します。	基本チェックリスト(日常生活に関する問診) 診察(筋肉や関節の動き等) 血液検査(貧血検査)、心電図 } 規定の基準に該当する方	無料
肝炎ウイルス検診(C型・B型肝炎)	* 40歳の方 * いままで肝炎ウイルス検査を受けたことがない方(一度受診したことがある方は、受診不要)	血液検査	無料

★下記の検診を希望される方は、健康管理課へお申込ください。(問診票が送付されている方は申込不要)

肺がん(喀痰)検診	40歳以上	かくたん 喀痰検査(会場で容器を受け取り、ご自宅で3日間痰を採取しプラムに持参。持参する日は会場でお知らせします)	500円
前立腺がん検診	50歳以上の男性	血液検査	500円
骨粗しょう症検診	19歳以上の女性	超音波式骨量検査(片足のかかとを測定器にのせ、はだして測定)	500円
成人歯科健診 * 7月10日(日)・24日(日)のみ実施	19歳以上	歯科診察(歯周ポケット測定を含む) 歯科保健指導	無料

※検査料金は、70歳以上、非課税・生活保護世帯は無料です。

《健康診査日程表》

※健診会場・日程をご確認のうえ、受診してください。

とき	会場名	受付時間	対象地区
6月23日(木)	健康づくりセンター「プラム」	午前8時30分～10時30分	南部1・南部2
		午後1時～3時	栗山2.3.4・新生会・伸和会・青芝会・東ヶ丘・栄和会
6月24日(金)	健康づくりセンター「プラム」	午前8時30分～10時30分	栗山東部・栗山1・宮脇・リバーサイド・水門ヶ丘
		午後1時～3時	橋本・四五会・四六会・緑台・すみれ団地
6月28日(火)	文化会館	午前8時30分～10時30分	上町1.2.3.4.5・大島団地・両国新田
		午後1時～3時	本町1.2.3.4・古川
6月29日(水)	文化会館	午前8時30分～10時30分	牛熊・谷台・中台・姥山・遠山・取立・長倉
		午後1時～3時	町原・木戸台・小堤・寺方・曾根合・於幾・坂田
7月5日(火)	健康づくりセンター「プラム」	午前8時30分～10時30分	全地区
		午後1時～3時	
7月6日(水)	健康づくりセンター「プラム」	午前8時30分～10時30分	東町1.4
		午後1時～3時	東町2.3
7月7日(木)	健康づくりセンター「プラム」	午前8時30分～10時30分	新島新田・本郷・新島荒場・三島
		午後1時～3時	宮前・南・道貫・入間・三軒家
7月8日(金)	健康づくりセンター「プラム」	午前8時30分～10時30分	西・関場・新青・東・桜台
		午後1時～3時	屋形荒場・三本松・立会・南川岸
7月10日(日)	健康づくりセンター「プラム」	午前8時30分～11時 (午前のみ)	全地区・平日受診できない方
7月12日(火)	町体育館	午前8時30分～10時30分	橋場(4.11.15.16.18.19.20.21番組・番組外)
		午後1時～3時	西高野・橋場(6.7.8.10.12.13.17番組)・入・谷中
7月13日(水)	町体育館	午前8時30分～10時30分	富下・橋場(1.2.3.5.9.14番組)
		午後1時～3時	虫生・芝崎・母子・宮内・桑郷
7月14日(木)	町体育館	午前8時30分～10時30分	古屋・傍示戸
		午後1時～3時	小川台・台・小田部・町営住宅
7月15日(金)	町体育館	午前8時30分～10時30分	作間内・県営住宅
		午後1時～3時	篠原・原方
7月19日(火)	町体育館	午前8時30分～10時30分	宝米
		午後1時～3時	篠本一区・二区
7月20日(水)	町体育館	午前8時30分～10時30分	篠本三区
		午後1時～3時	新井・二又
7月21日(木)	健康づくりセンター「プラム」	午前8時30分～10時30分	鳥喰下・鳥喰沼
		午後1時～3時	鳥喰上・鳥喰新田・大六天
7月24日(日)	健康づくりセンター「プラム」	午前8時30分～10時30分	全地区・平日受診できない方
		午後1時～3時	
7月25日(月)	健康づくりセンター「プラム」	午前8時30分～10時30分	木戸・白磯
		午後1時～3時	尾垂五区・六区
7月26日(火)	健康づくりセンター「プラム」	午前8時30分～10時30分	五ノ神・長塚
		午後1時～3時	辻・関

◆問い合わせ 健康管理課健康管理班(健康づくりセンター「プラム」) ☎82-3400

東日本大震災に寄せられた 横芝光町災害義援金の 配分支給が決定

町内外の多くの方々から寄せられた平成23年東日本大震災に係る横芝光町災害義援金について、4月28日に横芝光町災害義援金配分委員会を開催し、住宅再建の一助となるよう住家被害が大きかった半壊以上の世帯(12世帯)を対象に支給することに決定し、これまでに寄せられた300万円を配分基準に基づき見舞金として支給しました。

なお、今後、住家被害認定の調査方法(内閣府)に基づき認定された住家被害については、順次、配分基準により支給します。

義援金を寄せていただいた多くのみなさまに、心よりお礼申し上げます。

◆問い合わせ

福祉課社会福祉班
☎(84)1,257

がんばろう！千葉



「がんばろう！千葉」 キャンペーン展開中

(10月31日まで)

千葉を元気に、千葉から日本を元気に

「千葉の復興」のためには、県民みなさんの力が欠かせません。県では、「千葉の復興の力になりたい」「千葉を盛り上げたい」「千葉から日本を元気にしたい」という一人ひとりの思いをつなぐ「がんばろう！千葉」キャンペーンを展開しています。第1弾は、「ちば産品応援隊」。みんなで千葉産の野菜や魚、肉などを積極的に買って、食べて、PRして、千葉を元気に、日本を元気にしよう。

ちば産品応援隊

参加対象

個人・企業・団体など

隊員には

〈個人〉「隊員証」と千葉県マスコットキャラクター「チーバくん」のイラスト入りオリジナルバッチを差し上げます。

〈団体〉キャンペーンの「オリジナルのぼり」を差し上げます。チーバくんのシンボルマークを無償でお使いいただけます。

申込方法

申込書を郵送またはイベ

ント会場などで受付。(イベント日時・会場などはホームページに掲載します)

申込書

「がんばろう千葉」ホームページ(<http://www.pref.chiba.lg.jp/kensei/kouhou/miryoku/ganbaro/>)からダウンロードできます。

◆ 申込・問い合わせ

〒260-08667
(住所省略可)

千葉県報道広報課

「がんばろう千葉」担当

☎043(223)2242

避難されているみなさまへ

ご自身の情報を提供ください

家屋の倒壊や避難指示などにより、自宅を離れて暮らしを余儀なくされている方が数多くいらっしゃいます。自主的に親戚や知り合いの家などに避難している方も多く、避難前にお住まいの市町村が、見舞金給付や税の減免などの情報を、該当者に連絡することが困難となっています。

横芝光町に避難されている方は、ご自身の情報を提供いただくことで、避難前にお住まいの県・市町村と避難先の千葉県・横芝光町が連携し、さまざまな情報が提供できるようになりますので、本人確認ができる書類(免許証など)を持参のうえ、住民課へお越しください。

◆ 問い合わせ 住民課 住民班 ☎(84)1214

東日本大震災により 被害を受けられた方へ ～税金関係のお知らせ～

大震災により被害を受けた方は、所得税の軽減・免除を受けられ、税務署で手続きを行うことで所得税が還付となる場合があります。そのほか、源泉所得税の徴収猶予や還付、廃車となった自動車の自動車重量税の還付などの特例があります。詳しくは、最寄りの税務署にお問い合わせいただくか、国税庁ホームページ(www.nta.go.jp)をご覧ください。

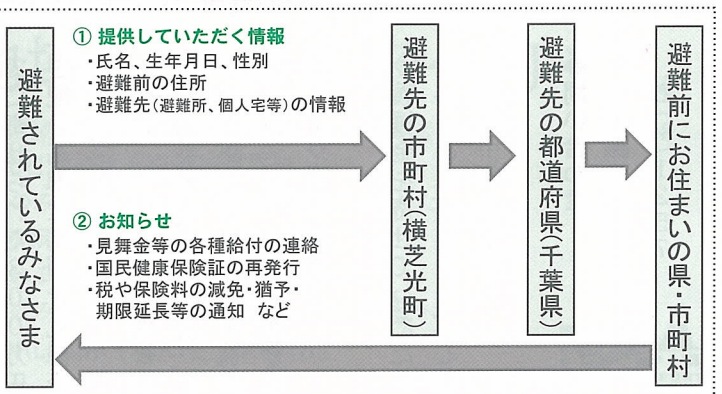
また、地方税についても、住民税、固定資産税、自動車税等の特例があります。

詳しくは、お住まいの都道府県または市町村にお問い合わせください。

◆ 問い合わせ

東金税務署 ☎0475-52-3121
東金県税事務所 ☎0475-54-0223
税務課税班 ☎84-1212

全国避難者情報システム



6月1日は

人権擁護委員の日

人権特設相談所の開設

人権は、人間が幸福な人生を送るうえで、最も大切な権利です。自分だけでなく、すべての人の人権が尊重されなければなりません。国の内外を問わず、人々がお互いに人権を守ることによって、明るい社会をつくるのが私たちの願いです。

町では、6月1日の「人権擁護委員の日」にちなみ、人権問題で悩んでいる方のための特設相談所を開設します。

秘密は固く守られます。お気軽にご相談ください。

特設相談日

6月14日(火)
午後1時30分～4時
ところろ 文化会館

人権擁護委員

神保 誠氏(小 堤)
上野 敬蔵氏(東 町)
永野 貞雄氏(宮 前)
大木 彰氏(篠本一 区)
深田 正一氏(虫 生)
三原 幸子氏(宮 内)

椎名 菊代氏(五ノ 神)

◆問い合わせ

住民課住民班

☎(84)1214

6月23日～29日は

男女共同参画週間



男女共同参画

▲男女共同参画
ロゴマーク

平成23年度標語

「チャンスをつかち、
未来を拓こう」

男性も女性も性別にかわりなく、個性と能力を十分に発揮することができると、それが「男女共同参画社会」です。

その一つの取組に「仕事と家庭の調和(ワークライフバランス)」の実現があります。

「誰もがやりがいや充実感を感じながら働き、仕事上の責任を果たす一方で、子育て・介護の時間や、家庭、地域、自己啓発等にかかる

個人の時間を持てる健康で豊かな生活ができるよう、

今こそ、社会全体で仕事と生活の双方の調和の実現を希求していかなければならない。(生活と仕事の調和(ワークライフバランス)憲章)より一部抜粋

このような社会を実現するため官民一体となって取組が進められています。みなさんもこの機会に、ワークライフバランスについて考えてみませんか。

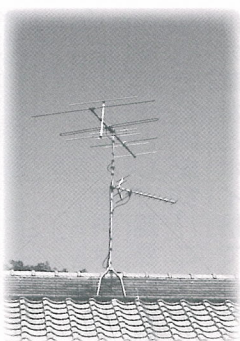
◆問い合わせ

企画財政課企画調整班

☎(84)1218

地デジ

臨時相談コーナー開設



テレビのアナログ放送終了まであとわずかとなりました。

総務省千葉県テレビ受信

者支援センター(デジサポ千葉)では、地上デジタル放送の受信相談を行います。

まだ地上デジタル放送をご覧になっていない方は、ぜひご相談ください。

とき

6月17日～8月26日
毎週金曜日

午前9時30分～正午

午後1時～4時

ところ

役場1階

消費生活相談室

◆問い合わせ

総務省千葉県テレビ受信

者支援センター(デジサポ千葉)

☎043(333)7100

大人向け成田空港パスポート(N.PASS)の対象年齢が拡大

成田空港をお得に利用できるN.PASSが、町内にお住まいの中学生を除く15歳以上の方ならどなたでもお作りいただけるようになりました。

空港へ入場するのに、N.PASSのみの提示で可能となるほか、空港内店舗での割引サービスや空港内駐車場の優待が受けられます。

N.PASS発行にはパスポートサイズ(45mm×35mm)の証明写真と現住所が確認できる公的身分証が必要になります。

申請窓口

○NANA本社ビル

北・南地域相談センター

(平日午前9時～午後5時)

○茨城地域相談センター

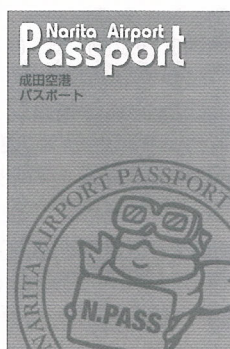
(平日午前10時～午後6時)

◆問い合わせ

NANA地域共生部

N.PASS担当

☎0476(34)5858



第53回 「水道週間」

6月1日(水)～7日(火)

蛇口からあふれるぼくらの夢・未来

最近、宅地内の漏水が増えています。配管や器具が古くなったことや、地震の影響と思われる場合があります。次の要領で月に1回はご家庭で調べてみてください。

家庭でもできる漏水チェック!

①宅地内にある蛇口を全部閉め、水が流れていない状態にする。

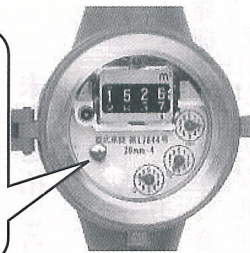
②メーターボックスのフタを開け、メーターのパイロットを確認する。(写真参照)

③パイロットが停止していれば漏水はしていませんが、回転している場合は漏水の可能性があります。早めに「指定給水装置工事事業者」に、調査及び修理を依頼してください。

注)漏水調査費用及び修理代金は、お客様のご負担となります。アパート等にお住まいの方は、大家さんにご連絡をお願いします。不明な点は、下記までご連絡ください。

漏水チェック!

蛇口をすべて閉めた状態で、メーターのパイロット(銀色の部分)が少しでも回っていたら注意信号です。



◆問い合わせ

- ・ 光地域
- 八匠水道お客様センター
☎(79)7001
- ・ 横芝地域
- 山武管工事業協同組合
☎0475(55)5220

**みんなの手で
きれいな川にしよう**
栗山川周辺
環境水ランティア募集

栗山川は、飲料水や農・工業用水として重要な役割を担っています。この栗山川の草刈とポイ捨てごみの回収作業を行いますので、たくさんの方のご協力をお願いします。

とき 6月12日(日)

午前7時30分集合

内容 栗山川堤防の草刈とポイ捨てごみの回収
その他

- ・ 雨天の場合は中止します。
- ・ 当日の実施の有無は、防災行政無線でお知らせします。
- ・ すでに栗山川環境ボランティアに参加された方は登録されていますので申し込む必要はありません。

◆申込・問い合わせ

- 環境防災課環境班
☎(84)1216

動物は「命あるもの」です! 人と動物との共生

6月は、動物の正しい飼い方推進月間です

○動物に原因のある感染症を予防するために、過剰なふれあいは控え、動物にさわったら必ず手を洗いましょう。

○動物には、飼い主がわかるように名札やマイクログリップなどをつけましょう。飼い犬には、首輪に登録鑑札と狂犬病予防注射済票をつけなければなりません。

○犬の放し飼いは禁止されています。犬を運動させる場合は、犬を制止できる人が短い引き綱で行いましょう。

○ねこは屋内で飼いましょう。ねこによる他人への迷惑を防止でき、病気や交通事故などの危険から、ねこを守るができます。

○犬は1年に1～2回、5～10頭出産し、ねこは1年に2～4回、4～8頭出産します。飼うことができない子犬や子ねこを増やさないために、不妊去勢措置に努めましょう。

○飼っている動物の糞尿は、飼い主が責任を持って処理しましょう。

○千葉県動物愛護センターでは、「犬の正しい飼い方・しつけ方教室」を定期的に開催しています。また、学校の授業や地元の勉強会などにも無料で講師を派遣しています。

○動物を虐待したり捨てたりすると、法律により罰せられることがあります。

○動物を飼う前に、動物を飼うことのできる環境かどうか、家族でよく考えてください。一度飼った動物は、責任をもって最後まで面倒をみましょう。どうしても飼えなくなった場合は、新しい飼い主を探してください。見つからない場合でも、絶対に動物を捨てずに、事前に保健所・動物愛護センターに相談してください。

◆問い合わせ

- 山武健康福祉センター(保健所)
☎0475(54)0611
- 千葉県動物愛護センター
☎0476(93)5711
- 環境防災課環境班
☎(84)1216

新規学卒求人手続き等 説明会

新規学卒者の採用を計画している事業主の方は、ぜひご参加ください。

と き 6月8日(水)

午後1時30分～3時30分

※受付開始 午後12時30分～

ところ ホテルルートプラザちば2階

その他 駐車台数に限り

があるため、電車等でお越しください。

◆問い合わせ

千葉公共職業安定所

雇用指導部門

☎043(242)1181

(部門コード 32#)

労働保険料の申告・納付はお早めに

事業主の方へ

手続き期間は

6月1日(水)～7月11日(月)

年度更新の手続きは、平成

22年度の概算保険料を清算

する「確定申告」と平成23年

度の見込み保険料(概算保険

料)を申告するものです。

申告・納付は、最寄りの金融機関を通じて、お早めにご継続してください。

◆問い合わせ

千葉労働局労働保険徴収課

☎043(221)4317

千葉労働局ホームページ

<http://www.chiba-rou>

doukyoku.go.jp

多重債務・ヤミ金融 無料相談会

多重債務や違法な高金利・

悪質な取り立てなどのヤミ

金融被害でお悩み・お困りの

方を対象に、弁護士や司法書

士による無料相談会を開催

します。

一人で悩まず、債務整理や

生活再建に向けて、まずはこ

の機会にご相談ください。

と き 6月14日(火)

午前10時～午後4時

ところ 山武市役所

定員 20名

その他 要事前予約

◆申込・問い合わせ

千葉県県民生活課

昼も。夜も。節電ライトダウン2011

例年、夏至の日と七夕の2日間に実施していた「ライトダウン」ですが、今年の夏はこの2日間に加え、特に節電が求められる6月22日から8月末日を対象に、昼も夜も自主的ライトダウンの呼びかけを行っています。

ライトアップに馴れた日常生活の中、ライトアップ施設や家庭の電気を消すことで、いかに照明を使用しているかを実感し、地球温暖化問題や節電について考えてみましょう。

○全国一斉ライトダウンの呼びかけ

節電ライトダウン期間 6月22日(水)～8月31日(水)

昼間(午前10時～午後6時)の任意の2時間消灯

夜間(午後6時～午前0時)の任意の2時間消灯

特別実施日

夏至ライトダウン(ブラックイルミネーション)

6月22日(水) 午後8時～10時

七夕ライトダウン(クールアース・デー)

7月7日(木) 午後8時～10時

◆問い合わせ

節電ライトダウン2011事務局

環境防災課環境班 ☎84-1216

<http://coolearthday.jp/>

☎043(223)2292
相談専用ダイヤル
産業振興課商工観光班
☎(84)1233

農業者年金受給者の みなさまへ

～年金現況届提出を
お忘れなく～

農業者年金現況届は、農業者年金を受給されている方が年金を受給する資格があ

スセンターでは受付できませんのでご注意ください。

◆提出先・問い合わせ

農業委員会

☎(84)1242

守って！電波のルール

総務省では、6月1日から10日までを「電波利用環境保護周知啓発強化期間」として、電波を正しく利用していただくための周知・啓発活動及び不法無線局の取り締まりを強化します。

生活や安全に必要なテレビ・ラジオ放送、携帯電話、警察・消防・救急用無線などの電波利用を保護し、安全で豊かな社会を実現するために、電波はルールを守り、正しく使しましょう。

◆問い合わせ

関東総合通信局

・不法無線による混信・妨害

☎03(6238)1939

・テレビ・ラジオの受信障害

☎03(6238)1945

・地上デジタル放送の受信相談

☎03(6238)1944

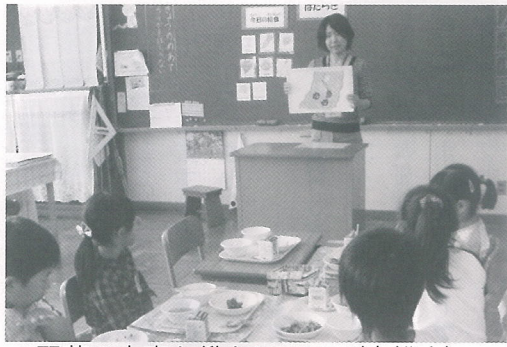
6月は食育月間

食育(じょくいく)とは、さまざまな経験をを通じて「食」に関する知識と「食」を選択する力を習得し、健全な食生活を実践することができる人間を育てることです。生涯を通じて健全な食生活の実現、食文化の継承、健康の確保等が図れるよう、自らの食について考える習慣や食に関する様々な知識と食を選択する判断力を楽しく身に付けるための学習等の取組みで、6月は食育月間です。

学校給食センターでの食育の取り組み

食育に基づいた給食提供

学校給食は、横芝光町の未来を担う子どもたちが毎日食べる「給食」を通じ、横芝光町が宣言している「地産地消・食育推進」を町全体に広げていくための重要な役割を担っています。



▲野菜の大事な働きについて(大総小)

学校給食では、地元産や県内産の食材を可能なかぎり購入し、品目も年々着実に増えてきています。

食材を使用する時は、献立表の「ひとくちメモ」や校内放送で紹介するほか、給食センターの栄養士が各学校を給食時に訪問して、その日に使用した食材や栄養についての指導も行っています。

給食の内容は、日本型食生活重視して、おふくろの味といわれる昔ながらの煮物や和え物も多く提供しています。

また、行事食、人気料理、昔ながらの日本料理、外国の料理なども取り入れています。食生活アンケート等の結果からも朝食を欠食する児童・生徒も少なくありませ

ん。健全な体と心を養うため



調理作業状況

にも食習慣が大切ですので学校訪問により児童・生徒への指導はもとより、校内で実施されます家庭教育学級及び保護者会での講話と給食の試食会、「給食だより」を通して家庭への啓発を行っています。

食育ルームを完備

学校給食センターの2階部分には、給食の調理過程の一部をいろいろな角度から見ることが出来る「見学通路」、地域で採れる食材を紹介し、その魅力を発信するための「食育ルーム」等があります。

◆問い合わせ

学校給食センター

☎(80)3797

がんばろう！日本！

がんばろう！千葉 第5回町夏期農業改良共進会
地元産の新鮮な野菜の展示販売を行います！

- と き 6月22日(水)
午前10時～午後1時(売切れ次第終了！)
- ところ 役場駐車場
- 販売品 トウモロコシ・メロン・ネギなど(ばら売りできないものもあります)
宅配便もご利用いただけます。
- 主催 町農業振興協会園芸部会
～みなさんのご来場をお待ちしています～
- ◆問い合わせ 産業振興課農政班 ☎84-1215



よい歯のコンクール



▲コンクールに参加されたみなさん

してきます。今回高齢者の部第1位の清田さんは親知らずも入れると30本、青木さん・向後さんは27本、田中さんは26本、川島さんは24本、伊藤さんは22本の歯があり、まさに「8020」が実践されています。また親子の部7組のうち6組は母親が、1組は父親が参加し、山崎さん親子が見事1位に輝きました。

出場者《敬称略》

○高齢者の部

1位 清田恒雄83歳(栗山)

川島信子84歳(古屋)

向後令子82歳(作間内)

青木初江80歳(小川台)

田中民子80歳(本町)

伊藤寛治80歳(尾垂)

○親と子の部

【子】 【親】

1位 山崎紗由美・美香(桑郷)

平野 楓・直美(宝米)

伊藤誠悟・奈美(小堤)

遠藤李々・裕見(栗山)

向後 稜・愛(鳥喰沼)

南雲流石・浅井秀彦

(本町)

福島璃子・和美(北清水)

これからも一人ひとりが

8020を目指し、歯・口腔

の健康づくりをしていきま

しょう。

5月19日、「高齢者のよい歯のコンクール」と「親と子のよい歯のコンクール」が健康づくりセンターで同時開催されました。
対象者は「高齢者の部」では80歳以上で自分の歯が20本以上ある方、「親と子の部」では平成22年度3歳児健診で歯や噛み合わせなどの状態が良かった幼児とその親です。歯科医師の西村先生が高齢者の部6名と親と子の部7組の審査を行い、参加者すべてが優秀賞を受賞しました。
町では「8020」運動(80歳で20本以上の歯を保つ)をめざし各種事業を実施



▲優勝おめでとう!!白浜スポーツ少年団

白浜スポーツ少年団が優勝! 少年野球低学年大会

5月3日・4日、「芝山町少年野球エアーフロント杯低学年大会」が芝山公園野球場をメイン会場に開催されました。

この大会は、小学4年生以下の大会で空港周辺の16チームが参加。熱戦が繰り広げられた中、白浜スポーツ少年団が接戦を制し、見事優勝に輝きました。



芸能発表

作品展示

生け花クラブ

ホタルの復活を願い

～東陽小児童がハイケボタルの幼虫を放流～

5月11日、ホタルの幼虫約650匹が、東陽小学校4年生により放流されました。かつて真夏の夜、どこの田園でも見ることができたホタルですが、近年は、ほとんどその姿が見られなくなっています。幼虫は、ホタルの舞う風景と環境を取り戻すため入地区環境保全会によって育てられ、入地区内のビオトープに放たれました。



真夏にはホタルが舞うことでしょう

趣味やクラブ活動を発表

町文化協会ミニ文化祭

5月14日・15日、ミニ文化祭が文化会館で開催されました。芸能発表会では日ごろの練習の成果が披露され、作品展示ではクラブ員の力作が展示されました。多くの方が会場を訪れ、それぞれの趣味の成果に見入っていました。

子ども手当は、引き続き支給されます

子ども手当は、次代の社会を担う子どもの健やかな育ちを社会全体で応援するための制度です。

平成23年4月から9月までの6ヶ月間は、これまでと同じ月額13,000円で引き続き支給されることになりました。



支給金額
子ども1人につき
月額13,000円

支給対象
0歳から中学校卒業まで
(0歳から15歳になった後
の最初の3月31日まで)

支給月

平成23年6月
(平成23年2月～5月分)

平成23年10月

(平成23年6月～9月分)

※すでに受給されていて、支給対象の子どもの数に変更がない方は手続き不要です。

※出生、転入等で新たに支給対象となる方は、速やかに手続きをしてください。原則として申請した月の翌月分からの支給となります。

◎6月の現況届の提出は不要です。

ただし、10月に届出・申請などが必要となる場合があります。

◆問い合わせ

福祉課社会福祉班
☎(84)1257

千葉盲学校

オープンスクール。サマースクールのお知らせ

視覚障害教育に関心のある方や、入学・転入学を考えているお父さんとそのご家族の方を対象に、学校見学会を開催します。

オープンスクール

とき

6月18日(土)
午前9時10分～

内容

授業参観及び教育相談
ミニ集会

申込

6月10日(金)までに、参加者全員の氏名・代表者の電話番号を書いて、郵送またはFAX、Eメールでお申込ください。

サマースクール

とき

8月2日(火)・3日(水)
午前9時30分～

対象

入学や転入学を考えている児童・生徒とご家族や担任の先生が対象です。

内容

授業体験や教育相談など

申込

7月29日(金)までに、代表者の氏名・電話番号を電話またはFAXでご連絡ください。

◆申込・問い合わせ

千葉県立千葉盲学校
〒284-0001 四街道市大日468-1
☎043(422)0231 FAX043(424)4592
Eメール chiba-sb@chiba-c.ed.jp

交通遺児育英会

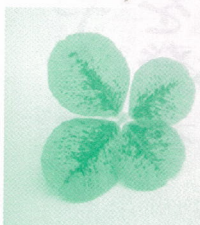
奨学生募集

保護者等が道路における交通事故で死亡したり、重い後遺障害で働けず、経済的に修学が困難な高等学校・高等専門学校・大学・短大・大学院・専修学校・各種学校の生徒・学生(申込時29歳までの方)に奨学金を貸与しています。

奨学金は、無利子で貸与終了後に返還していただきますが、最終学校卒業後6ヶ月据え置いてから20年以内の割賦返済となります。

◆申込・問い合わせ

財団法人 交通遺児育英会
☎03(3556)0773
フリーダイヤル
☎0120-0521286
ホームページ
<http://www.kotsujii.com>



旧日本赤十字社救護看護婦・ 旧陸海軍従軍看護婦の方へ

内閣総理大臣名の書状を贈呈します

先の大戦において、外地等（事変地の区域または戦地の区域）に派遣され、戦時衛生勤務に従事された旧日本赤十字社救護看護婦及び旧陸海軍従軍看護婦の方（慰労給付金受給者は除く）に対して、そのご苦勞に報いるため内閣総理大臣名の書状を贈呈してまいります。請求期限は、2年延長され、平成25年3月31日までとなります。

◆お問い合わせ

〒100-8926
東京都千代田区霞が関
2-1-2
総務省大臣官房総務課
管理室 業務担当
☎03(5253)5182

千葉県立病院合同就職説明会を開催

と き 6月11日(土)
午後1時～4時
と ころ 幕張メッセ国際会議場

◆申込・問い合わせ

千葉県病院局経営管理課
☎043(223)3969

☎043(225)9330

Eメール

byoukei3@mz.pref.

chiba.lg.jp

ホームページ

http://www.chibakenit

申込方法
氏名・電話番号・学校名・卒業年度（見込）を書いて FAX または Eメール。

ubyouin.jp/nurse/

平成23年度

千葉県介護支援専門員 実務研修受講試験

試験日時

10月23日(日)

午前10時～正午

受験資格

医療・保健・福祉分野の有資格者で、一定期間以上の実務経験のある方

申込書配布期間

6月27日(月)～7月29日(金)

申込書配布場所

県社会福祉協議会、県保険指導課、各県健康福祉センター、各市町村介護保険担当課、各市町村社会福祉協議会

申込受付期間

6月27日(月)～7月29日(金)

※当日消印有効、簡易書留による郵送受付のみ

◆お問い合わせ

千葉県社会福祉協議会
介護支援専門員養成班
〒260-8508
千葉市中央区千葉港4-3
☎043(204)1610

慰霊巡拝のお知らせ

資格

慰霊巡拝地を行う戦域における戦没者の遺族で一度も訪れたことのない方（※配偶者・父母・子・兄弟姉妹であること）

条件

- 原則として80歳以下の方
- 健康状態が良好な方で、航空機等による長途の旅行及び気候風土の異なる地域に耐えられる方（※医師の証明書必要）

期間・場所 右表のとおり

◆お問い合わせ

千葉県健康福祉指導課援護恩給室

☎043-223-2346

地名	実施予定時期	期間	予定人員	締切日	概算額
沿岸地方	9月29日(休)～10月6日(休)	8日間	15名	6月8日(水)	207,000円
パラオ	9月30日(金)～10月6日(休)	7日間	15名	6月8日(水)	186,000円
インドネシア(1班)	10月13日(休)～21日(金)	9日間	15名	6月24日(金)	362,000円
インドネシア(2班)					251,000円
ビスマーク・ソロモン諸島(1班)	10月26日(休)～11月2日(休)	8日間	20名	6月29日(水)	379,000円
ビスマーク・ソロモン諸島(2班)					372,000円
東部ニューギニア(1班)	11月9日(休)～16日(休)	8日間	30名	7月22日(金)	275,000円
東部ニューギニア(2班)					409,000円
フィリピン(1班)	2月15日(休)～24日(金)	10日間	60名	10月29日(土)	202,000円
フィリピン(2班)					247,000円
フィリピン(3班)					213,000円
硫黄島(第1次)	調整中	2日間	100名	調整中	15,000円
硫黄島(第2次)		2日間	100名		15,000円
硫黄島(第3次)		2日間	100名		15,000円



こえんせいはいえん 誤嚥性肺炎に ついて

誤嚥性肺炎とは…

高齢者の方にとって、肺炎は重症化しやすくとも怖い病気です。誤嚥性肺炎は、飲み込む力がおとろえたところに、お口の中の汚れや細菌が、飲食物とともに肺や気管支に入り発症します。

誤嚥性肺炎の予防法

適切な口腔ケアや、筋力アップにより、お口の健康を保つことが誤嚥性肺炎の予防になります。



(1) 口腔ケア

①プロフェッショナルケア
定期的に歯科医を受診し、健診や歯面清掃を受けましょう。

また、自分に合ったみがき方や道具（歯ブラシ、歯間ブラシなど）を教えもらいましょう。

歯みがき指導は、町の成人歯科健診でも受けられます。

②セルフケア
指導された内容を実践しましょう。

(2) 筋力アップ

①舌体操
舌を出してゆっくり上下に動かしたり、ぐるりと回したり、左右に動かします。

②顔面体操
まず頬を上げ、につこ

り笑う。次に頬を膨らませながら、目を左右に動かし、その後、口と目を思いきり開く。（それぞれ約10秒。3回繰り返しします）

③首・肩の運動

まず、ゆっくり左右横を向く。次に首を左右に傾けたり、大きく回す。その後、肩を上下に動かしたり、上半身を左右に傾ける。（ゆったりと腰かけた状態で、背筋を伸ばして行います）



誤嚥性肺炎を予防し、健康ではつらつとした毎日を楽しみましょう。

◆問い合わせ

健康管理課健康管理班

☎(82)3400

手作り料理を食卓に!

町食生活改善協議会

材料(4人分): 1人分 136kcal

かぼちゃ	120g
アスパラガス	4本
ピーマン	1個
黄パプリカ	1/4個
ミニトマト	8個
なす	2個
揚げ油	適宜

《ドレッシング》

A	レモン汁	大さじ2
	塩	小さじ1/3
	こしょう	少々
	砂糖	少々
	レモンの皮(すりおろす)	少々
	オリーブ油	大さじ1

温野菜サラダ



カラフルな野菜は、カロテンなどのビタミンが豊富。加熱するとかさが減り、量を多く食べることができます。

作り方

①かぼちゃ、なすは食べやすい大きさに切り、油で揚げる。アスパラガスは3等分に、ピーマン、黄パプリカは1センチ幅のくし形に切り、ゆでる。

②それぞれの野菜をいりよく盛りつけ、Aの調味料を混ぜ合わせ、かける。

*ドレッシングは、市販の和風ドレッシングやイタリアンドレッシング、中華ドレッシングなどに代えて変化を楽しむのも良いです。

保健の掲示板（健診・相談・予防接種）

と き	行事名	対 象 者	受付時間
6月 6日(月)	健康相談	希望者	午前 9 時～正午
			午後 1 時～ 4 時
6月 8日(水)	ポ リ オ	平成22年6月～ 8月生まれ	午後 1 時30分～ 2 時
6月 9日(木)	2 歳 児 歯科健診	平成21年3月～ 4月生まれ	午前 9 時～10時
6月16日(木)	1 歳 6 ヶ 月 児 健診	平成21年10月～ 11月生まれ	午後 1 時15分～ 2 時15分
7月 1日(金)	3 歳 児 健 診	平成19年11月～ 12月生まれ	午後 1 時～ 1 時30分

会場 健康づくりセンター「プラム」
◆問い合わせ 健康管理課健康管理班 ☎82-3400



◎個別予防接種（町内指定医療機関・千葉県内相互乗り入れ協力医療機関で接種）

予防接種名	対象者・接種回数	その他
三種混合	生後3ヶ月～90ヶ月未満【4回接種】	
B C G	生後3ヶ月～6ヶ月未満【1回接種】	接種期間が短いので注意
麻しん風しん混合1期（1歳児）	1歳～2歳未満【1回接種】	
麻しん風しん混合2期（年長児に相当する年齢の児）	平成17年4月2日～ 18年4月1日生まれ【1回接種】	接種期間 平成24年3月31日まで（6月末日までには接種しましょう）
麻しん風しん混合4期（高校3年生に相当する年齢の方）	平成5年4月2日～ 6年4月1日生まれ【1回接種】	接種期間 平成24年3月31日まで（6月末日までには接種しましょう）
日本脳炎（第1期）	*初回 3歳児【2回接種】 *追加 初回終了後1年後【1回接種】 *4歳～7歳6ヶ月未満・9歳～13歳未満の方で第1期の3回接種が完了していない方	
子宮頸がん	中学1年生～高校1年生女子【3回接種】	ワクチンの供給量が満たされ、接種可能になり次第、お知らせします。
ヒブ 小児用肺炎球菌	生後2ヶ月～5歳未満	接種開始時の月齢により接種回数が変わります。

※接種対象月数・接種期間を過ぎた場合は有料 ※対象者へは個人通知します。
※子宮頸がん・ヒブ・小児肺炎球菌は、申請が必要です。
※接種間隔・接種回数等不明な点は、健康管理課健康管理班へお問い合わせください。

+ 休日当番医

※休日当番医は、都合により変更になる場合があります。

診療時間 と き	内 科 系			外 科 系	
	午前9時～午後5時			午前8時30分～午後5時	午前9時～午後5時
6月5日(日)	東陽病院 ☎84-1335（診療時間 午前8時30分～午後5時15分）				
	はにや内科（大網白里） ☎0475-70-1500	宇井医院（山武） ☎0475-86-2522	石井医院（匝瑳） ☎73-2150	季美の森整形外科（大網白里） ☎0475-70-8951	
6月12日(日)	さららぬにみどりが丘クリニック（大網白里） ☎0475-73-8668	京葉内科クリニック（山武） ☎0475-82-2400	鈴木医院（匝瑳） ☎72-0012	とし整形外科クリニック（横芝光） ☎82-7770	匝瑳市民病院（匝瑳） ☎72-1525
6月19日(日)	岡崎医院（東金） ☎0475-52-3313	よしみ医院（山武） ☎0475-82-8676	九十九里ホーム病院（匝瑳） ☎72-1131	駒込クリニック（大網白里） ☎0475-72-8800	九十九里ホーム病院（匝瑳） ☎72-1131
6月26日(日)	みずほ台クリニック（大網白里） ☎0475-73-6000	鈴木医院（横芝光） ☎82-0126	椎名医院（匝瑳） ☎72-0032	山崎医院（横芝光） ☎82-0561	はしば医院（匝瑳） ☎67-5720
7月3日(日)	東陽病院 ☎84-1335（診療時間 午前8時30分～午後5時15分）				
	おぐらクリニック（東金） ☎0475-50-9720	花城医院（山武） ☎86-2233	福島医院（匝瑳） ☎72-0175	座間泌尿器科医院（東金） ☎0475-52-2266	守医院（匝瑳） ☎73-5511
7月10日(日)	高橋医院（九十九里） ☎0475-76-3101	岩崎医院（山武） ☎86-2217	城之内医院（匝瑳） ☎72-4511	睦岡クリニック（山武） ☎0475-80-8001	伊藤医院（匝瑳） ☎72-0261

◆問い合わせ ◎山武郡市広域行政組合消防本部指令課 ☎0475-52-4137 ◎匝瑳市横芝光町消防組合 ☎72-0119

すくすく

ぎやらりー

お子さんの写真を募集しています!



広報よこしばひかりでは、0歳から小学校入学前までのお子さんの写真を募集しています。

お子さんの素敵な笑顔を、広報紙「すくすくギャラリー」に掲載しませんか。

対 象 町内在住の0歳～小学校入学前児

掲 載 毎月1名（申込順）

申 込 先 総務課秘書広報班

◆申込・問い合わせ 総務課秘書広報班 ☎84-1211

文芸

俳句

山吹の垣根めぐらし人住まず
池田 逸子

夕暮の水の明るき植田かな
伊藤 敬子

恩師消え終い支度や翡翠鳥
今関満喜子

記念樹の初生り梅を数えけり
魚地 照子

新しき街どの道も花水木
江森 悦子

一服づつ講釈のつく新茶かな
大谷 武彦

次の世へ吹かれて流る花筏
川島 孝夫

母の日や妣ははに一つの嘘悔はげいる
川島 通則

春風や清き一票車椅子
向後 寛

母の日の故郷遠くなりけり
越川せつ子

被災者の流す涙や春の虹
小松 藤男

青空の光あつめて畦と塗る
佐瀬 輝夫

気丈にて生きたる母は手八丁
鈴木とし子

母の日や何も変わらぬ過ぎり行き
鈴木 利子

池にかわらず空にはひばり一斉に
玉虫 栗扇

母の日や園児のしぐさ母に似て
土屋美枝子

母の日は今も眩しき言葉なり
土屋 義昭

馴染みたる実行よりの苗木植う
戸村 静草

被災者の笑顔が救い春来たる
早川 勇

短歌

つむじ風に散りし桜の花びらが
抱かれ回され空を飛びゆく
八角 三枝

三重の塔に立らたる傍らに
花枝と伸ばし桜咲きぬつ
西山満里子

亡き友の形見の上つ張り今日は着て
グランド・ゴルフの試合に臨む
吉岡 信子

娘むすめの夫の烟隅を借り妹は
葉物作ると気負ひぬるなり
青木 秀子

風に散る木の葉の音を聴きてぬつ
夫逝き早も半年経たり
芹川 初子

鶉ひよどりは刺し置く林檎を食べ残し
姿見せざり涙りゆきしか
押尾 輝子

大地震の影響なるか音楽会
今年中止と葉書届きぬ
田崎 尚美

庭隅にわがしの小さき花壇に芽生へたる
百合の育らと今朝も見に来ぬ
鈴木まさ子

うぐいすの初音ききつつ散歩する
春もいつしか深まりぬたり
平山 芳子

花散りて葉枝となりし葉の間に
色濃き夢の残りぬるなり
島田ますみ

八百年生きたし椎の木洞穴に
氏神様の祀られぬたり
齊藤つね子

母の日にレースのつきしエプロンと
子より贈られ心華やぐ
高梨 キヨ

原発という科字の進歩に頼り過ぎ
事故の処理には不手際なりし
伊藤 定男

ふるさとに空がこんなに広いんだ
帰省の孫がふうつと呟く
越川 義則

出荷止めの野菜と出せし農家有り
答むるは酷か愛育の目曰
越川 福子

世界中TVで出来る散歩には
現代文明の素晴らしさを知る
鈴木 益郎

旅ひとつせずに子のため野菜着看
これが生きがいと母の生涯
土屋 好



縄文と弥生、 融合した土器

平成十三年から十七年にかけて、長倉宮ノ前遺跡が銚子連絡道路建設に伴って発掘調査されました。その時、縄文とも弥生ともつかない土器が、数多く出土しました。土器の形は縄文の鉢や弥生の壺があり、文様は縄文の縄目文様や弥生の沈線文様などが混在し、どちらともつかないものもありました。その中でここに紹介する写真の土器は、形は袋のような壺で、高さはほんの7センチほどの、小さな器で、口の部分は欠けています。文様は器の膨らんだ部分に、へらで線描きした海藻のようなモチーフの中に、縄目が付けられた簡単なものです。このよう



な小さな土器が、何に使われたか詳しいことは分かりません。この壺、文様は縄文時代の伝統を残しているものの、形は弥生時代のもので、この土器ひとつとっても、縄文時代から弥生時代に橋渡しするものと言えるでしょう。

このように縄文時代から弥生時代に移り変わる土器は、利根川下流域からこの栗山川流域で、点々と見つかっています。この近くでは、多古町志摩の埴台遺跡で、多量の土器が出ています。埴台遺跡では集落跡やお墓が発見され、特にお墓では骨壺に使われた土器が多く出土しました。また、姥山貝塚では縄文時代最後の土器が出土しています。このことからこの地域は縄文人の伝統的な生活が続いていたところに、西からやってきた弥生人などが、平和裏に融合したからと考えられます。異なる文化の衝突ではなく、融合合う心を持つ日本人はこの頃からの特質かもしれません。

今月の相談日

相談名	相談日	相談時間	会場
法律相談	6月7日(火)	午後1時30分～4時 ※要事前予約	文化会館
	6月21日(火)		町民会館
人権相談	6月14日(火)	午後1時30分～4時	文化会館
	6月28日(火)		町民会館
行政相談	6月14日(火)	午後1時30分～4時	文化会館
	6月28日(火)		町民会館
心配ごと相談	6月14日(火)	午後1時30分～4時	文化会館
	6月28日(火)		町民会館
消費生活相談	6月2日(木)	【相談員相談】 午前10時～4時 ※正午～午後1時を除く	消費生活 相談室
	6月7日(火)		
	6月9日(木)		
	6月14日(火)		
	6月16日(木)	【電話・弁護士相談】 午前8時30分～午後5時 ※土・日・祝日を除く毎日	
	6月21日(火)		
	6月23日(木)		
	6月28日(火)		
6月30日(木)			
司法書士会 無料相談会	6月25日(土)	午後1時30分～4時 ※要事前予約	
家庭教育相談	6月1日(水)	午前9時～午後4時	町民会館
	6月7日(火)		
	6月8日(水)		
	6月14日(火)		
	6月16日(木)		
	6月21日(火)		
	6月22日(水)		
	6月26日(日)		
6月28日(火)			

- ◆問い合わせ
- 【法律相談】 社会福祉協議会 ☎80-3611
 - 【心配ごと相談】 //
 - 【人権相談】 住民課 住民班 ☎84-1214
 - 【行政相談】 総務課秘書広報班 ☎84-1211
 - 【消費生活相談】 産業振興課商工観光班 ☎84-1233 (相談専用)
 - 【司法書士相談】 産業振興課商工観光班 ☎84-1233 (予約専用)
 - 【家庭教育相談】 社会文化課生涯学習班 ☎84-1358

今月の納期

■納期限は、6月30日(木)です 町県民税〔第1期〕

◎町税の納付には簡単・便利な口座振替をご利用ください。
今年度よりコンビニ納付・インターネットを通じてクレジットカード納付もできます。

◆問い合わせ
税務課収税班 ☎84-1212

ごみの出し方



■大総・横芝・上塚地区

回収日当日、午前8時30分までに指定場所へ出してください。

【可燃ごみ】 毎週月・木曜日

【有害・不燃・資源ごみ】

第2・3月曜日

※山武郡市環境衛生組合の袋のみ回収

■日吉・南条・東陽・白浜地区

回収日当日、午前8時までに指定場所へ出してください。

【可燃ごみ】 毎週火・金曜日

【不燃・資源ごみ】

◎日吉・南条・白浜地区 3日・17日

◎東陽地区 4日・18日

※匝瑳市ほか二町環境衛生組合の袋のみ回収

◆問い合わせ
環境防災課環境班 ☎84-1216

消費生活 なび

NO.15

相談員の山本です。
東日本大震災で被災されたみなさまには、心よりお見舞い申し上げます。

大規模震災の後には、災害に便乗した点検商法やかたかり商法などの悪質商法が横行します。手口はさまざまであり、被災地だけでなく、周辺地域でも発生します。手口を知り、備えることが必要です。

例えば、「地震で屋根瓦がずれているので、すぐに修理したほうがよい」と勧誘し高額な請求をする、また、「地震の被災地の復興支援の義援金として貴金属の売却代金を寄付したい。貴金属を売ってほしい」と勧誘するなど、災害時の混乱や被災者を支援したいという気持ちに付け込んだ悪質商法の相談が寄せられます。その場ですぐに契約してはいけません。頼んでもいないのに押しつけてきて、しつこく勧誘する業者は特に注意しましょう。

義援金は確かな団体を通して送るようにしてください。また、義援金名目の振り込め詐欺にも注意が必要です。被害にあいそうになったとき、あったときはすぐにご相談ください。

◆問い合わせ 消費生活相談室 (相談専用電話) ☎84-1233
相談専用メール sangyoushinkou@town.yokoshibahikari.chiba.jp
(相談員の対応は、毎週火・木曜日 午前10時～午後4時)

町民サービスセンター 営業時間

【営業時間】

午前9時30分～午後7時30分
(受付は午後7時15分まで)

◆問い合わせ
町民サービスセンター ☎80-1020



商工会伝言版



ホームページ作成講座のお知らせ

インターネット利用人口は9,000万人を超え、いまやホームページはお店や企業の顔となり、非常に効果的な宣伝媒体になりました。本会では、自社ホームページの作成講座を下記のとおり開催します。この機会に、自社の魅力をWeb上で表現してみませんか。

	講座名	とき	定員等	受講料等	内容
1	ホームページ 簡単作成講座 (初級編)	6月22日(水) 午後1時30分 ～4時	5名 文字の入力が できる方	無料(本会員以 外の方は、受講 できません)	本会システムを活用して、 自社ホームページを作成し ます。
2	自社 ホームページ 作成講座 (中級編)	6月29日(水) 午後1時30分 ～4時30分	5名 ワードやエク セル等の操作 ができる方	500円 (非会員は 1,000円)	テンプレートを活用して、実 際に自社サイトを作ります。 ◇使用ソフト： ホームページビルダー13

※会場は商工会光支所です。パソコンは本会が用意します。

◆申込・問い合わせ 商工会 本所 ☎82-0434
ホームページ <http://yokoshibahikari.jp/>

町民ギャラリー

◎伊万里 ～初期伊万里と里帰りした伊万里～

現在使われている焼き物のほとんどは、白く硬い磁器と呼ばれるものです。磁器は日本では、はじめ九州の有田で作られ、これを初期伊万里と呼びます。さらに技術が向上すると、磁器は伊万里港から海外へ盛んに輸出されました。

栗山在住の伊藤秀文氏は、初期伊万里や海外に輸出された古伊万里を収集し、それをもとに屋形地区で平成13年まで陶磁器美術館を開いていました。

今回その優品を再びみなさんに見ていただきます。

とき 6月18日(土)～7月17日(日)
午前9時30分～午後5時

ところ 図書館2階 町民ギャラリー
※入場無料



オランダ東インド会社
ブランドの古伊万里染付皿



図書館
☎84-3311

【図書館休館日】

6月 毎週月曜日と7日(火)
7月 毎週月曜日と12日(火)
※7月は夏休み前の準備のため、館内整理日を第2火曜日に変更します。

【開館時間】

6月 午前9時30分～午後5時
7月・8月 午前9時30分～午後6時

【親子のための講座】

親子で楽しめる手遊びの紹介や人形劇、大型絵本の読み聞かせなどを行います。一緒に楽しいひとときを過ごしませんか。

とき 第1回 6月16日(木)
第2回 6月18日(土)
午前10時～11時
※2日間とも同じ内容です。

ところ ハイビジョンホール
定員 各回30組(図書館カウンターまたは電話で受付)

【お知らせ】

～日曜・金曜映画会について～
映像機器の故障により、映画会は当分の期間、中止とさせていただきます。



地域安全ニュース

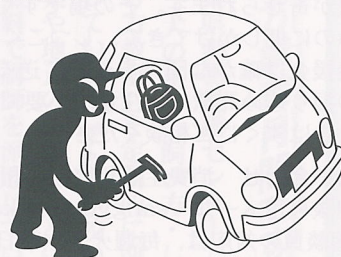
～車上ねらい急増中！！～

山武警察署管内で車上ねらいが急増しています。発生場所は「自宅駐車場」が最も多く「夜間」に多発しています。

車上ねらいの多くは、車両内に放置されたバッグ、財布等が被害にあっています。犯人は放置された目にとまる場所にある貴重品を狙っています。バッグ、財布、携帯電話などは絶対に車内に残さず、必ず持ち出してください。

被害にあってしまうと、お金や思い出の品を失うのはもちろんのこと「車の修理代」「免許証やカード類の再発行」「家の鍵の変更」等、多くの二次被害を生みます。

犯人に狙われやすい街を生み出さないためにも、絶対に貴重品を車内に放置しないでください。



暮らし情報

横芝 B&G 海洋センタープールがオープンします

期 間 7月1日(金)～8月31日(水)
※毎週水曜日と7月19日(火)は休館

利用時間 午前の部 午前9時～11時30分
午後の部 午後1時～4時30分

利用料金 町内在住、在勤の方は無料

その他 ・水泳帽子は必ず付けてください。
・小学生未満は必ず保護者が付き添ってください。

◆問い合わせ
社会文化課施設管理班
☎84-1358

水中運動会を開催～アクアキッズフェス～

競技は簡単！泳ぎが得意でなくても大丈夫！お友達とチームを組んでみんなで楽しんじゃおう！！

と き 7月17日(日)
と ころ 横芝B&G海洋センタープール
対 象 者 高学年(4年生～6年生)で4人1組で1チーム

申込締切 7月3日(日)
◆申込・問い合わせ
社会文化課生涯学習班
☎84-1358

プールで健康増進～第2期アクアプログラム参加者募集～

と ころ 光B&G海洋センタープール

◎水中エアロビクス(女性のみ)

と き 7月5日～9月13日
毎週水曜日(全10回)
午後7時～8時

◎水中エアロ&リラクゼーション

と き 7月7日～9月15日
毎週木曜日(全10回)
午前10時～11時

◎スイム&ウォーク

と き 7月9日～9月23日
毎週金曜日(全10回)

午前10時～11時

対 象 16歳以上の方
参 加 費 一般 5,000円
65歳以上 3,500円

申込方法 光B&G海洋センター(光しおさい公園内)に直接ご来館いただくか、電話でお申込ください。

※詳しい内容等はお問い合わせください。

申込開始 6月14日(火)～
先 着 順 定員になり次第締切

◆問い合わせ
光しおさい公園
☎84-3510

転倒・寝たきり予防～「足もと元気教室」教室生募集～

転倒・寝たきりの予防を目的とした体操教室です。新しい仲間と楽しく体を動かしながら、『元気で長生き』をめざしましょう。

と き 7月6日(水)・20日(水)
8月3日(水)・17日(水)
9月7日(水)・21日(水)
10月5日(水)・19日(水)
11月2日(水)・16日(水)
(全10回)
午前10時～正午
7月6日(水)と11月16日(水)は、午前9時30分から

と ころ 町民会館 大ホール
対 象 者 町内にお住いの65歳以上の方
定 員 25名
申 込 社会文化課へ申込
※定員になり次第締切

参 加 費 無料
そ の 他 送迎を希望する方はお申し出ください。

◆問い合わせ
社会文化課生涯学習班
☎84-1358

水中ウォーキング教室受講生(第2期)募集

と き 7月6日～9月14日
毎週水曜日(全10回)
午前10時～11時

と ころ 光B & G海洋センター

対 象 40歳以上の男女

定 員 30名

参加費 無料(新規の方)

◆申込・問い合わせ
住民課国保年金班
☎84-1214

「図解 横芝光町の歴史1」が刊行

町教育委員会から、町の歴史を図や写真を豊富に載せ、分かりやすく示した解説書が刊行されました。



「図解 横芝光町の歴史1」の内容は、大地の成り立ちから旧石器時代・縄文時代までを取り上げ、町内で発掘調査して出てきた遺跡や遺物の主な写真を掲載。また、当時の生活の様子を想像して描いた絵を加えました。全21ページで写真・図は全てカラーです。これによって町の古くからの歴史が一目見るだけでも分かり、過去の様子を知ることができます。希望者には実費にて販売します。

価 格 1部 350円

販売場所 社会文化課

◆問い合わせ
社会文化課生涯学習班
☎84-1358





催し物

航空科学博物館

千葉県民の日【6月15日(水)】
は、高校生以下入館料無料です

◎企画展

「ミュージアムコレクションモデルズ」

と き 6月1日(水)～7月24日(日)
と ころ 2階展示室
費 用 入館料のみ
内 容 当館に収蔵されている数千点ある模型の中で、魅力的なものを展示します。機体の中身がわかるスケルトンモデルや精密模型などの高価なものからダイキャストモデルやプラモデル等の身近なもの、さらに空港施設設計用に作られた特殊な模型など、さまざまな模型の魅力を紹介しします。

◎やさしい航空のはなし

「航空無線の楽しみ」

と き 6月26日(日) 午後1時～
と ころ 1階多目的ホール
費 用 入館料のみ
内 容 航空機を安全に運行するため、空港への離着陸、海上等航空路における飛行など、さまざまな分野に利用されている無線について、わかりやすく説明します。

◆問い合わせ

航空科学博物館 ☎78-0557

千葉県立美術館
特別企画展「山下清展」

山下清は少年時代から貼絵に抜群の才能を発揮しました。その後才能を開花させ、各地を放浪して風景や人々の暮らしを貼絵やペン画にしました。本展では貼絵のほか、ペン画や焼き物、版画などを紹介します。

と き 7月10日(日)まで
午前9時～午後4時30分
と ころ 千葉県立美術館
休 館 日 月曜日(月曜日が祝日の場合は開館し、翌日休館)
入 場 料 一般 800円、高校・大学生 400円、中学生以下及び65歳以上は無料

◆問い合わせ

千葉県立美術館 ☎043-242-8311
ホームページ
<http://www.chiba-muse.or.jp/ART/>

体験教室
「飛ばせ水ロケット」

と き 7月24日(日)
(午前の部) 午前10時～正午
(午後の部) 午後1時30分～3時30分
と ころ 千葉県立関宿城博物館
対 象 小中学生とその保護者
定 員 各部10名
参 加 費 200円
申 込 6月24日(金)午前9時から
電話申込受付※申込先着順

◆申込・問い合わせ

千葉県立関宿城博物館
☎04-7196-1400

千葉県少年少女オーケストラとアキラさんの大発見
コンサート2011

あきら
宮川彬良さんの指揮・ピアノと楽しいお話しを交えた、子供から大人まで楽しんでいただけるコンサートです。

◎千葉公演

と き 8月27日(土)
午後2時～4時
と ころ 千葉県文化会館
出 演 者 指揮・お話・ピアノ／宮川彬良、音楽監督／佐治薫子、管弦楽／千葉県少年少女オーケストラ
曲 目 (宮川彬良作・編曲による) ホール・オブ・ライジング／サンダーバード、悲愴～愛の軌跡 ピアノソナタ第8番／いい日旅立ち～ヨーロッパ編・アメリカ編ほか

定 員 1,790名
料 金 全席自由 1,000円
そ の 他 未就学児入場不可、入場前に座席指定券との引き換えを行います。

◆問い合わせ

千葉県文化会館 ☎043-222-0201

◎東金公演

と き 8月28日(日)
午後2時～4時
と ころ 東金文化会館
定 員 1,213名
料 金 全席指定 1,000円
そ の 他 未就学児入場不可

◆問い合わせ

東金文化会館 ☎0475-55-6211

「広報よこしばひかり」に有料広告を掲載しませんか。詳しくは、広報4月号または町ホームページをご覧ください。



地域とともに未来へ向けて。

1978年の開港以来、成田空港は、日本の表玄関として、そして日本最大の国際拠点空港として、地域のみなさまとともに進化を重ねてきました。大きな転機を迎えた今、成田空港は選ばれる空港に向けて歩みだしました。地域のみなさまとともに、世界へそして未来へ。

「WORLD SKY GATE _ NARITA」



▲ここは広告枠です。

◆問い合わせ 総務課秘書広報班 ☎84-1211

暮らし情報

お知らせ

税理士による無料相談

と き 6月1日(水)・15日(水)
7月6日(水)・20日(水)
午前10時～午後3時
※事前予約が必要です。

と ころ 東金商工会館

相談内容 税務書類の作成・相談

予約受付 平日 午前9時～正午

◆予約・問い合わせ

千葉県税理士会東金支部

☎0475-50-6322

地元建設職人による無料住宅相談

と き 毎月第3日曜日
午後1時～4時

と ころ 町民会館 会議室A

内 容 お住まいのことならどんなことでも相談に応じます。
(新築・修繕・融資・耐震診断・住宅エコポイント等)

対応者 地元の建設職人(10年以上経験者 建築士・増改築相談員)

主 催 千葉土建一般労働組合横芝光分会

◆問い合わせ

千葉土建一般労働組合山武支部事務所

☎0475-58-8231

移動暴力相談所の開設

県民からの暴力団相談を受けやすくするため及び暴力団からの被害防止・保護救済を図るため、移動暴力相談所を開設します。

と き 7月20日(水)
午前10時～午後4時

と ころ 東上総県民センター山武事務所

相談対応

①相談員は、当県民会議の常勤相談委員及び弁護士等民間委嘱の暴力相談委員を派遣し、必要により所轄警察署署員の協力を要請

②相談対応は、相談者の立場になって、

納得いくよう指導・助言をします。

③相談内容により、警察への通報、弁護士の紹介、訴訟費用の無利子貸付、非常通報装置等身近保護機器の貸出等の措置

◆問い合わせ

公益財団法人 千葉県暴力団追放県民会議事務局

☎043-254-8930

(ツイニゴヨークザゼロ)

フリーダイヤル

☎0120-089354(オーヤクザゴヨー)

ホームページ

<http://www.14.plala.or.jp/bout-sui-chiba/>

労災職業病なんでも相談会

と き 6月25日(土)
午後1時～4時

と ころ 千葉市中央コミュニティセンター6階 61講習室

対応者 弁護士、社会保険労務士、ソーシャルワーカー 他

費用 無料

その他 予約不要・当日受付

◆問い合わせ

千葉中央法律事務所

☎043-225-4567

募 集

16ミリ映写機操作講習会

あなたも映画を上映してみませんか。16ミリ映写機で映画を上映するための講習会です。

と き 6月25日(土)
午後1時～4時30分

と ころ 山武郡市振興センター

内 容 16ミリ映写機の理論と実技

定 員 20名

持ち物 修了証発行のため顔写真

1枚(縦3.0cm×横2.5cm)

筆記用具

◆申込・問い合わせ

山武郡市視聴覚教材センター

☎0475-54-0254

いのち 生命のにぎわい 調査団員募集

身近な自然の中で生き物を観察・調査し、発見情報を報告する団員を募集しています。寄せられた情報は、県内の自然を守るための基礎資料に使用します。

対 象 小学生以上

申 込 入団申込書を郵送またはファックスしてください。

※申込書は、下記ホームページからダウンロードできます。

◆申込・問い合わせ

〒260-0852

千葉市中央区青葉町955-2

県立中央博物館内

千葉県自然保護課生物多様性センター

☎043-265-3601

FAX043-265-3615

ホームページ

<http://www.bdcchiba.jp/monitor/index.html>

火薬取締法に基づく資格試験

と き 8月28日(日) 午後1時～

と ころ 千葉県ガス石油会館

試験種類 甲種・乙種・丙種火薬類製造保安責任者試験

受付期間 6月21日(火)～30日(木)

消印有効

その他 願書の郵送を希望される方は、住所・氏名をご記入のうえ、願書1部につき切手140円を添えて下記へ請求してください。

◆申込・問い合わせ・願書配布場所

〒260-0024

千葉市中央区中央港1-13-1

千葉県火薬類保安協会内千葉県試験事務所

☎043-244-5225

ホームページ

<http://www.zenkakyo-ex.or.jp>

暮らしのカレンダー

(6/1 ~ 7/16)



日	月	火	水	木	金	土
			1 • 家庭教育相談 (P15)	2 • 消費生活相談 (P15)	3 • 不燃・資源ごみ回収【日吉・南条・白浜】(P15)	4 • 不燃・資源ごみ回収【東陽】(P15)
5	6 • 健康相談 (P13)	7 • 法律相談、消費生活相談、家庭教育相談 (P15) • 交通事故巡回相談	8 • 家庭教育相談 (P15) • ポリオ (P13)	9 • 消費生活相談 (P15) • 2歳児歯科健診 (P13)	10	11
12 • 栗山川周辺環境ボランティア	13 • 不燃・資源・有害ごみ回収【横芝地域】(P15)	14 • 人権・行政・心配ごと相談、消費生活相談、家庭教育相談 (P15)	15	16 • 消費生活相談、家庭教育相談 (P15) • 1歳6ヶ月児健診 (P13)	17 • 不燃・資源ごみ回収【日吉・南条・白浜】(P15)	18 • 不燃・資源ごみ回収【東陽】(P15)
19	20	21 • 法律相談、消費生活相談、家庭教育相談 (P15)	22 • 家庭教育相談 (P15)	23 • 消費生活相談 (P15)	24	25 • 司法書士会無料相談 (P15)
26 • 家庭教育相談 (P15)	27 • 不燃・資源・有害ごみ回収【横芝地域】(P15)	28 • 人権・行政・心配ごと相談、消費生活相談、家庭教育相談 (P15)	29	30 • 消費生活相談 (P15)	7/1 • 3歳児健診 (P13)	2
3 • 不燃・資源ごみ回収【日吉・南条・白浜】(P15)	4 • 不燃・資源ごみ回収【東陽】(P15)	5 • 法律相談、消費生活相談、家庭教育相談	6 • 家庭教育相談	7 • 消費生活相談	8	9
10	11 • 不燃・資源・有害ごみ回収【横芝地域】(P15)	12 • 人権・行政・心配ごと相談、消費生活相談、家庭教育相談	13 • 家庭教育相談	14 • 消費生活相談	15	16

すくすく きゃらりー



いつもニコニコで、みんなに愛されてるそあらくん。

これからも、すくすく元気に大きくなあれ♡

そあらくん (1歳)

森 洋人さん(宮内)

作品展

◎町民会館ミニギャラリー

6月 光書道会
7月 写友会

◎文化会館ロビー

6月 アート押し花クラブ
7月 華舟会

◎サビア横芝店

6月 写友会
7月 つくしクラブ

◎銚子商工信用組合

6月 俳句会
7月 光書道会