

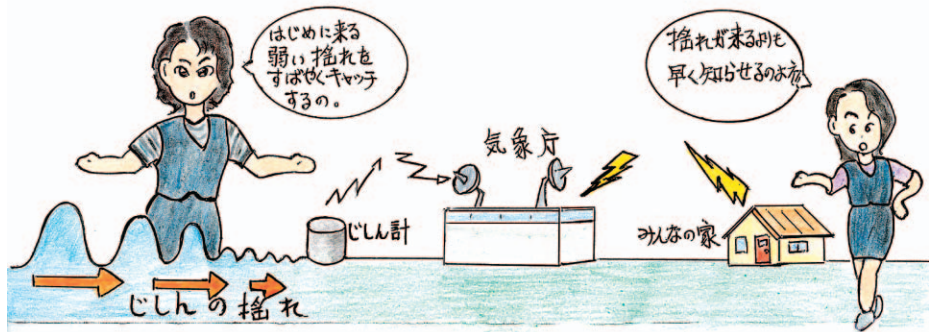
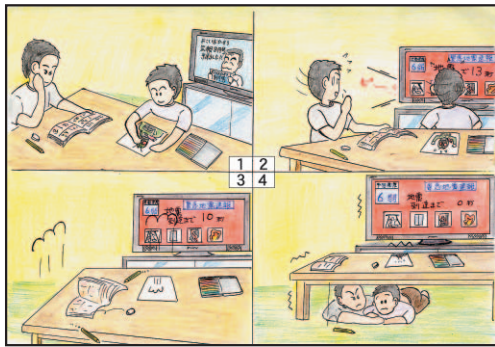
10月1日スタート!

知ってる?!

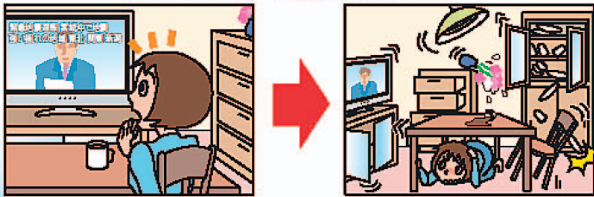
「緊急地震速報」

気象庁ではテレビ・ラジオなどによる放送を含め、10月1日からみなさんへ緊急地震速報の提供を開始する予定です。

緊急地震速報のしくみ



家庭では 頭を保護し丈夫な机の下などに隠れる
あわてて外へ飛び出さない



人がおおぜいいる施設では

係員の指示に従う
落ちついて行動
あわてて出口に走り出さない



自動車運転中は
あわててブレーキをかけない
ハザードランプを点灯し、
揺れを感じたらゆっくり停止

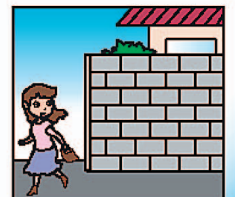


緊急地震速報「利用の心得」

**周囲の状況に応じて
あわてずに
まず身の安全を確保する!**

緊急地震速報は見聞きしてから、強い揺れが来るまでの時間が数秒から数十秒しかありません。その短い間に身を守るための行動を取る必要があります。

屋外(街)では
ブロック塀の倒壊等
看板や割れたガラスの落下に注意し、ビルのそばから離れる



鉄道・バス乗車中は

つり革、手すりに
しっかりつかまる



エレベーターでは

最寄りの階で
停止させすぐに
降りる



山やがけ付近では

落石やがけ崩れに注意



緊急地震速報の詳細は、銚子地方気象台ホームページ (<http://www.tokyo-jma.go.jp/home/choshi/>) をご覧ください。

◆問い合わせ 銚子地方気象台防災業務課 ☎0479-23-7705