

# 横芝光町の花・木・鳥を募集

栗山川の流れがはぐくむ 人・自然・文化が共生するまち

## 募集内容

花・木・鳥とも横芝光町の風土によく合い、皆さんに親しまれているか、親しまれやすいものとしします。  
花・木・鳥とも横芝光町のイメージにふさわしいものとしします。

## 応募方法

応募資格は、横芝光町に在住する人又は、町内に通勤（通学）されている人に限ります。

花・木・鳥とも1人各1点としします。

応募用紙（裏面）を使用し、持参（募集箱へ投函）、郵送、電子メール、ファックスのいずれかの方法でお願いします。

応募用紙、募集箱は、役場や横芝行政センターなど町内各公共施設に設置してあります。また、町のホームページから応募、応募用紙のダウンロードもできます。なお、指定の応募用紙でなくてもかまいません。

## 応募記載内容

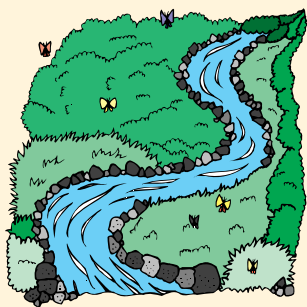
花・木・鳥の名称	選んだ理由	住所（郵便番号）	氏名（ふりがな）
年齢	電話番号	勤務先又は学校名（町外にお住まいの方）	



## 応募期間

9月4日（月）～10月31日（火）

郵送は当日消印有効



## 選考方法

応募された名称の中から、応募数、選定理由等を考慮し選考委員会で決定します。

## 賞品

採用された作品の応募者の中から抽選で記念品を贈呈いたします。

## 発表

採用された花・木・鳥は、「町広報紙」「町ホームページ」で発表します。

## 応募先

ご持参頂く場合

役場総務課、横芝行政センターなど町内各公共施設

郵送、ファックス、電子メール

〒289-1793 山武郡横芝光町宮川11902 横芝光町役場 総務課

FAX 0479 - 84 - 2713

E - mail info@town.yokoshibahikari.chiba.jp

