

## ワード初級講座

### ▼内 容

- ①ワードの基本操作→5/23(火)
- ②文字入力→5/30(火)
- ③文書編集→6/6(火)
- ④文字の配置→6/13(火)
- ⑤文書作成→6/20(火)

▼対 象 一般 先着10名

▼時 間 9時30分～11時30分

▼場 所 町文化会館

▼費 用 5回5,000円(材料費)

### ※問い合わせ

NPO WAF子どもネット(担当/寺田)

☎043-442-7975

## 教育相談

「最近、子供が何を考えているか分からない。学校へ行きたがらない。」など、子育てに不安を感じている方、お気軽にご相談ください。相談は無料です。

### ▼電話相談

月～土 午前9時～午後5時

### ▼面接相談

月～金 午前9時～午後5時

### ▼適応指導教室

月～金 午前9時～午後3時

### ※問い合わせ

山武郡市広域行政組合

☎0475-54-0367

## 初級手話教室

▼と き 6/5、12、19、26

7/3、10

午後1時30分～3時30分

▼場 所 健康づくりセンター

「プラム」

▼主 催 手話サークル

「小梅の会」

▼申込期日 5月26日(金)

### ※申込・問い合わせ

社会福祉協議会 ☎82-6545

## アルバイト募集

### 蓮沼ウォーターガーデン

▼資 格 高校生以上60歳位まで

▼期 間 7/15(土)～8/31(木)

▼面 接 6/3(土)～4(日)

午前9時30分～午後3時

▼給 与 685円～1,000円

▼必要書類 申込書、履歴書、保護者の承諾書(未成年者)

### ※申込・問い合わせ

蓮沼海浜公園管理事務所

☎0475-86-3171

## HIV抗体検査

### ◎日中即日検査

▼日 時 毎月第1・3月曜日 午後1時

～2時(H19年1月は第3のみ、7月・9

月は第1月曜日と第3火曜日)

### ◎夜間検査

▼日 時 6・8・10・12月、H19、2月

の第1月曜日午後5時30分～7時30分

□検査は原則予約制

### ※申込・問い合わせ

山武健康福祉センター(山武保健所)

☎0475-54-0611

## 16ミリ映写機操作講習会

▼と き 5月19日(金)

午前9時30分～午後4時

▼場 所 山武郡市振興センター

▼内 容 16ミリ映写機操作の理論及び実技

▼対象者 学校教育及び社会教育関係者(子供会・青少年相談員等)及び一般(山武郡市内の方)

▼定 員 35名

▼締 切 5月18日(木)

▼携行品 顔写真1枚(縦3cm×横2.5cm) 筆記用具

### ※問い合わせ

山武郡市視聴覚教材センター

☎0475-54-0254

## ●固定資産税 全期・第1期

納期限 5月31日(水)

口座振替納付の方は、残高の確認をお願いします。

◇土・日・祝日でも、役場及び横芝行政センターで納めることができます

## 自動車税の納付

納期限 5月31日(水)

5月上旬に自動車税事務所から納税通知書が送付されます。最寄の金融機関などで早めに納めましょう。

なお、便利なコンビニエンスストア(一部を除く)でも自動車税の納付ができます。

### ※問い合わせ

自動車税事務所

☎043-243-2721

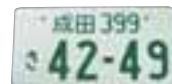
東金県税事務所

☎0475-54-0223

## ●「成田」ナンバー誕生

10月10日から

「成田」ナンバーが、10月10日から導入されることになりました。区域は、成田市、富里市、山武市、横芝光町、多古町、芝山町、神崎町の3市4町の予定です。



このナンバーは、新規登録される自動車や移転登録・変更登録により変更される自動車から順次交付されることになっています。現在使用中のナンバーも、希望する場合は交換できる予定となっています。

※問い合わせ 空港対策室 ☎82-1112

## 商工会伝言板

## 全国商工会 珠算検定

商工会では、毎年検定試験を実施しています。

▼申込期日 5月19日(金)

▼試験日 6月18日(日)

▼試験会場 松尾商工会館

▼試験の級 1級～10級

### ※申込・問い合わせ

横芝商工会 ☎82-0434

光商工会 ☎84-1661