

横芝光町

農委だより

第33号

2023.9.1



**甘さと酸味がぎゅっと凝縮されたブルーベリー
一度味わってみませんか？**

【主な内容】

- P.2 「人・農地プラン」から「地域計画」へ
- P.3 夏期農業改良共進会開催－田んぼアート制作
- P.4 農地転用には許可が必要です－農地の移動・転用状況
- P.5 農業者紹介－農地パトロールを行います
- P.6 農業者年金のメリットとは－全国農業新聞について

「人・農地プラン」から「地域計画」へ



農業者の高齢化や後継者不足等により、農業者の減少や耕作放棄地が拡大し、地域の農地が適切に利用されなくなることが懸念されており、農地が利用されやすくなるよう、農地の集積等に向けた取り組みを進めることが課題です。

このため、農業経営基盤促進法等の改正（令和5年4月1日施行）により、市町村は、これまで取り組んできた「人・農地プラン」から令和7年3月までに「地域計画」を策定するよう義務付けられました。

「地域計画」とは？

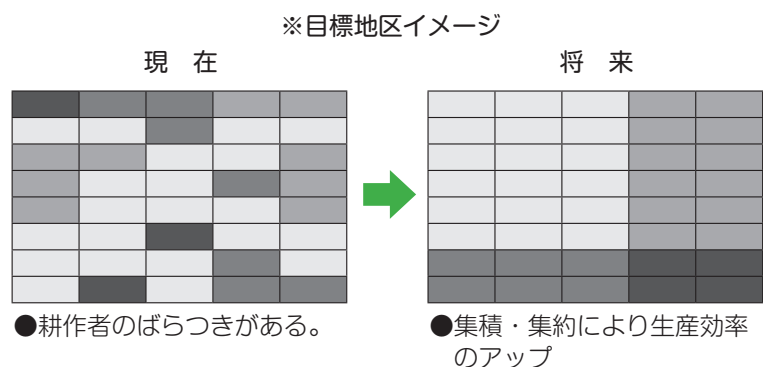
地域での話し合いにより、10年先の地域の農地を誰がどのように守っていくか、将来の目指すべき将来の農地利用の姿を明確にし、集約化等を進めていくための計画です

新たに、地域の農地利用を示した目標地図を作成します。



「目標地図」とは？

10年後に誰がどこの農地を守っていくか、将来の横芝光町の農地利用の姿を農地所有者・耕作者の意向を反映して地図上に落としこんだものです。



地域の実情や将来の構想を踏まえて、随時変更し、更新することが可能です。

今後、将来の農地利用について、農地所有者や耕作者のみなさまに意向調査及び各地区ごとに話し合いを実施しますのでご協力をお願いします。

夏期農業改良共進会

6月15日に、農業振興会園芸部主催による第17回夏期農業改良共進会を開催しました。メロン、ネギ、とうもろこし、かぼちゃなどを中心に35点の出品がありました。

審査は、山武農業事務所をはじめ、山武郡市農協、ちばみどり農協の職員があたり、色、つや、形などを審査項目として行われました。

審査後は、出品物が即売され、多くの来場者がお目当ての野菜を購入していました。



審査の様子



即売会の様子

田んぼアート

水田をキャンバスに異なる稲で巨大絵を描き出す田んぼアート。

これは、農業振興会稲作部会事業の一環として、横芝小学校南側道路沿いの田んぼに作られました。

今年、「町章」

「梅の花」「トマト」

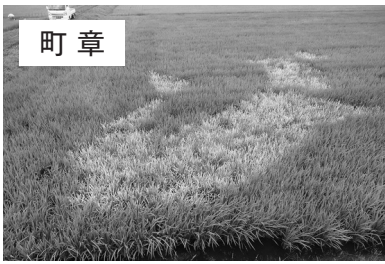
「ネギ」のイラスト

トで、毎年異なる

絵柄で通る人の目

を楽しませていま

す。



町章



梅の花



トマト



ネギ

合同研修会を開催

令和5年度農業委員・農地利用最適化推進委員の合同研修会を7月13日に行いました。

(一社)千葉県農業会議から「農業者年金制度の概要と加入推進について」「地域計画」等の説明を行っていたが、農業委員会の業務内容について改めて研修を受けました。また、農地利用状況調査(農地パトロール)についても具体的な説明を受け、その中でも今年度から使用するタブレット端末を農地利用状況調査に役立てるため、基本的な操作や農地ナビの使い方など画面に触れながら利用方法を学びました。



農地転用には、許可が必要です

農地を住宅や農業用施設（倉庫・作業場など）、資材置場、駐車場などに利用する場合は、農地転用の許可が必要となります。

一時的な転用の場合も許可（届出）が必要です。許可を受けずに農地転用を行った場合は、農地法違反により罰則の適用もありますのでご注意ください。

令和4年度 農地の移動・転用状況

（令和4年4月～令和5年3月）

区 分		申請		許可		備 考	
		件数	面積 (㎡)	件数	面積 (㎡)		
3条	売 買	35	47,337.24	35	47,337.24		
	交 換	0	0.00	0	0.00		
	贈 与	4	7,912.00	4	7,912.00		
	そ の 他	3	10,561.00	3	10,561.00	貸借権 2件、使用貸借権 1件	
4条	転 用	3	2,543.59	3	2,543.59	一時転用 2件 貸駐車場用地 1件	
5条	所有権移転を伴う転用	15	13,018.00	15	13,018.00	宅地分譲用地 6件 貸駐車場用地 4件 駐車場用地 3件 専用住宅用地 1件 資材置場用地 1件	
	賃借権、地上権等を伴う転用	19	12,719.35	17	12,439.75	専用住宅用地 2件 店舗用地 1件 資材置場用地 3件 一時転用 11件 許可申請取下げ 2件	
利用集積	賃借権	新規設定	52	250,993.87	52	250,993.87	農地中間管理事業27件含む
		再設定	28	128,939.00	28	128,939.00	
	使用貸借権	新規設定	2	4,208.00	2	4,208.00	
		再設定	0	0.00	0	0.00	
	所有権移転		11	38,569.00	11	38,569.00	
合 計		172	516,801.05	170	516,521.45		

農地の権利移動にかかる下限面積要件が廃止されました

これまで、農地の売買・貸し借りなどの権利を取得するためには、一定の面積（50a）以上耕作している必要がありましたが、農地法の一部が改正され、令和5年4月から下限面積要件が廃止されました。

ただし、農地権利取得に必要なその他要件は、引き続き満たす必要があります。

○所有している農地および借りている農地のすべてを効率的に利用すること

○申請者または世帯員等が農作業に常時従事すること

○周辺の農地利用に支障を与えないこと

※その他、農地法にかかる権利設定等については、事前に農業委員会事務局へご相談ください。

農業者紹介

小高さんは、サラリーマン時代を経て、木更津市で二年半ブルーベリーの修業し、2018年に独立しました。少しずつ木を増やし、現在は、30品種1800本栽培しています。

主に市場への出荷が中心ですが、加工品として、ブルーベリージャム、ブルーベリーゼリーを製造しており、パンやヨーグルトにかけて食べると、おいしく召し上がれます。

商品は、横芝駅前情報交流館「ヨリドコロ」、ひかり直売所でお買い求めできます。また横芝光町ふるさと納税の返礼品として人気があります。

「今後は、作業所付近にパン工房、直売所をオープンしたい」と話していました。



新島 小高光裕さん



加工品の
ジャム、ゼリー



バック詰めされた
ブルーベリー

農地パトロール（農地利用状況調査）を行います。

農業委員会では、農地の保全管理の徹底と利用促進を図るため毎年町内全域の農地を対象として、8月から9月に農地パトロール（農地利用状況調査）を実施します。

雑草が繁茂している遊休農地は、病虫害発生の原因となり、また周辺の農地に悪影響を与え、不法投棄や火災などを引き起こす要因となります。

パトロールの結果、改善が必要と思われる農地については、今後の農地利用の意向調査を実施させていただきます。

なお、農地パトロール（農地利用状況調査）は、農業委員、農地利用最適化推進委員及び農業委員会事務局職員が行い、農地の状況を調査するため農地に立ち入らせていただくことがありますので、ご理解とご協力をお願いします。

- ※遊休農地とは
- ・耕作されておらず、今後も耕作されないと見込まれる農地
 - ・周辺の農地と比較し著しく低利用となっている農地

農業者年金のメリットとは？

メリット①

積立方式・確定拠出型で 少子高齢時代に強い！

- 加入者の積み立てた保険料とその運用益を合わせた額により将来受け取る年金額が事後的に決まる方式を採用
- 加入者、受給者数の増減に左右されない、安定した制度

メリット②

終身年金！

- 年金は生涯受給可能！
- 加入者・受給者が80歳前に亡くなられた場合でも、80歳までに受け取るはずであった農業者老齢年金額の現在価値に相当する額を、死亡一時金としてご遺族の方に支給

メリット③

税制面の 優遇措置が大きい！

- 支払った保険料は全額（最高額1人当たり80万4千円）が社会保険料控除の対象
- 同一生計の家族分の保険料を支払っている場合は、家族分も含めて全額控除対象

農業者年金にはこのほかにもメリットがたくさん！

老後の備えは **国民年金＋農業者年金**で！

農業者年金のご相談・加入申込みは農業委員会事務局（☎ 0479-84-1242）へ。



毎週金曜日に発行

購読料は月額700円(送料・税込)

購読の申し込みは農業委員会事務局へ☎ 84-1242

編集後記

広報委員 伊藤 裕児

今年も暑い日が続いています。コロナ禍が落ち着きましたが、異常気象や肥料・資材などの値上がりが続き、農業経営に影響を与えております。

農業委員の活動がもうすぐ一年半が過ぎます。毎年農地パトロールを行っていますが、農業人口の減少などにより遊休農地が増加しています。農地は一度荒廃すると、解消するには労力がかかります。また最近では、イノシシ、ハクビシン、アライグマなどの有害鳥獣のすみかとなり、住宅への被害を発生させているため改めて農地管理が大切だと感じました。

農地の耕作で困りごとがありましたら、農業委員・農地利用最適化推進委員にご相談ください。



広報委員長 伊藤 博明
広報委員 伊藤 裕児

花澤 成晃
永野 邦子
下高原 美津子