

わたしたちの町と 成田空港

Vol. 33

成田空港の更なる機能強化により、これまで以上に町と成田空港との関係が密接となることから、成田国際空港㈱から交付される「成田国際空港周辺対策交付金」を、町ではどのように活用してきたのか、また今後どのように活用していくのかなどを紹介します。

本号では「NAA山武地域相談センター」を紹介します。

企画空港課空港班 ☎84-1279

NAA 山武地域相談センター

役場庁舎2階に「NAA山武地域相談センター」が開設されています。成田空港に関する相談や成田空港パスポート(N.PASS)の発行業務などを行っています。ぜひ、ご利用ください。

【NAA山武地域相談センター】

利用時間 午前9時～午後5時

(休業日：土・日・祝日、年末年始)

電話番号 0479-84-1226

☎0120-84-1226

主な業務

- ・防音工事、航空機騒音等に関する相談
- ・成田空港の運用等に関する情報公開、各種資料の提供
- ・N.PASSの発行 など

成田空港パスポート(N.PASS)をご存じですか

成田空港パスポート(N.PASS)を取得すると、成田空港や空港周辺施設でいろいろな割引特典を受けることができます。

対象 15才以上(小・中学生向け成田空港パスポート所有者を除く)

申請窓口

- ・郵送受付：成田国際空港(株)本社ビル
- ・当日発行：南・東・茨城・山武地域相談センター・西大須賀出張所

必要書類 ①申込書 ②証明写真1枚(縦45mm×横35mm)

③現住所が確認できる顔写真付き本人確認書類(運転免許証等)



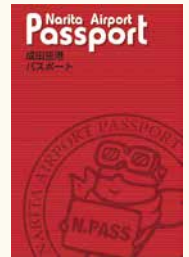
町公式HP



NAA HP

サービス特典

- ・空港内店舗での商品の割引や記念品等のサービス(取扱店のみ)
- ・空港内店舗で1,000円以上利用のレシートをお持ちの場合、指定駐車場(P1、P2)の駐車料金が3時間無料
- ・空港周辺施設での割引等のサービス(航空科学博物館・成田空港温泉「空の湯」)



横芝光町は、これまでもこれからも安全・安心なまちづくりを推進するため、住環境の保全をはじめとした環境対策に努めるとともに、成田空港との共生共栄を図り、町の活性化に取り組んでまいります。

次号は、「消防・防災施設の整備等」をご紹介します。

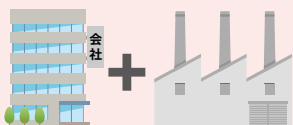
横芝光町企業立地促進条例を活用しませんか

～3つの改正点のご案内～

①増築の定義の拡大

町内で操業を開始してから10年以上経過した企業が、規模拡大のために行う増築も対象に加えました。

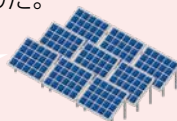
同じ敷地内



②新たな奨励金の追加

企業の脱炭素化の取り組みを支援するため、事業所の新設・増築に伴う太陽光パネル設置にかかる奨励金を新設しました。

4万円/kW
(上限200万円)



③対象業種の拡大

これまでの対象業種に加え新たに「飲食サービス業」や「教育、学習支援業」等を追加しました。業種の一覧は町HPでご確認ください。



町内へ進出する企業や町内在住者を雇用する企業を応援するため、町では、事業所の新設や増築をした企業へ奨励金を交付しています。奨励金の交付を受けるためには新設や増築に伴う投下固定資産総額が5,000万円(大企業は1億円)以上であることや、新たに雇用する従業員が5人(大企業は10人)以上であること等の条件がありますので、事前に企画空港課企業誘致班までご相談ください。

企画空港課企業誘致班 ☎84-1279